



21120310 INSTITUTO DE CAPACITACIÓN Y VINCULACIÓN TECNOLÓGICA
DEL ESTADO DE CHIAPAS

CUENTA PÚBLICA ESTATAL

INFORMACIÓN FINANCIERA

CUARTO TRIMESTRE

**EJERCICIO FISCAL
2022**

INFORMACION FINANCIERA

ESTADOS Y REPORTES CONAC



GOBIERNO CONSTITUCIONAL DEL ESTADO DE CHIAPAS
 INSTITUTO DE CAPACITACIÓN Y VINCULACIÓN TECNOLÓGICA DEL ESTADO DE CHIAPAS

SISTEMA CONTABLE 2022
 ESTADO DE SITUACIÓN FINANCIERA
 AL 31 DE DICIEMBRE DEL 2022
 (Cifras en Pesos)

Página 1 de 1
 Fecha: 13/02/2023

Concepto	2022	2021	Concepto	2022	2021
ACTIVO			PASIVO		
Activo Circulante			Pasivo Circulante		
Efectivo y Equivalentes	36,479,225.23	35,595,107.22	Cuentas por Pagar a Corto Plazo	17,495,664.35	10,256,568.42
Derechos a Recibir Efectivo o Equivalentes	2,018.20	283,735.75	Documentos por Pagar a Corto Plazo	0.00	0.00
Derechos a Recibir Bienes o Servicios	1,104,994.98	0.00	Porción a Corto Plazo de la Deuda Pública a Largo Plazo	0.00	0.00
Inventarios	0.00	0.00	Títulos y Valores a Corto Plazo	0.00	0.00
Almacenes	0.00	0.00	Pasivos Diferidos a Corto Plazo	0.00	0.00
Estimación por Pérdida o Deterioro de Activos Circulantes	0.00	0.00	Fondos y Bienes de Terceros en Garantía y/o Administración a Corto Plazo	646,344.75	59.76
Otros Activos Circulantes	0.00	0.00	Provisiones a Corto Plazo	0.00	0.00
Otros Pasivos a Corto Plazo			Otros Pasivos a Corto Plazo	867,093.66	430,787.56
Total de Activos Circulantes	37,586,238.41	35,878,842.97	Total de Pasivos Circulantes	19,009,102.76	10,687,415.74
Activo No Circulante			Pasivo No Circulante		
Inversiones Financieras a Largo Plazo	0.00	0.00	Cuentas por Pagar a Largo Plazo	265,017.93	0.00
Derechos a Recibir Efectivo o Equivalentes a Largo Plazo	25,074.76	18,336.80	Documentos por Pagar a Largo Plazo	0.00	0.00
Bienes Inmuebles, Infraestructura y Construcciones en Proceso	39,013,101.08	32,496,215.04	Deuda Pública a Largo Plazo	0.00	0.00
Bienes Muebles	42,598,647.07	38,449,831.00	Pasivos Diferidos a Largo Plazo	1,614,583.92	188,939.22
Activos Intangibles	1,976,672.36	1,976,672.36	Fondos y Bienes de Terceros en Garantía y/o Administración a Largo Plazo	0.00	0.00
Depreciación, Deterioro y Amortización Acumulada de Bienes	0.00	0.00	Provisiones a Largo Plazo	11,670,625.80	11,670,625.80
Activos Diferidos	93,335.41	0.00	Total de Pasivos No Circulantes	13,550,227.65	11,859,565.02
Estimación por Pérdida o Deterioro de Activos no Circulantes	0.00	0.00	Total del Pasivo	32,559,330.41	22,546,980.76
Otros Activos no Circulantes	0.00	0.00			
Total de Activos No Circulantes	84,066,830.68	72,940,955.20			
Total del Activo	121,593,069.09	108,819,798.17			
			HACIENDA PÚBLICA / PATRIMONIO		
			Hacienda Pública/Patrimonio Contribuido		
			Aportaciones	0.00	7,592,944.00
			Donaciones de Capital	12,965,756.35	5,372,812.35
			Actualización de la Hacienda Pública/Patrimonio	0.00	0.00
			Hacienda Pública/Patrimonio Generado		
			Resultados del Ejercicio (Ahorro/Desahorro)	17,498,159.05	7,959,317.15
			Resultados de Ejercicios Anteriores	58,569,823.28	65,347,843.91
			Revalúos	0.00	0.00
			Reservas	0.00	0.00
			Rectificaciones de Resultados de Ejercicios Anteriores	0.00	0.00
			Exceso o Insuficiencia en la Actualización de la Hacienda Pública/Patrimonio		
			Resultado por Posición Monetaria	0.00	0.00
			Resultado por Tenencia de Activos no Monetarios	0.00	0.00
			Total Hacienda Pública/Patrimonio	89,033,738.68	86,272,717.41
			Total del Pasivo y Hacienda Pública/Patrimonio	121,593,069.09	108,819,698.17

Mtra. Fabiola Lizbeth Astudillo Reyes
 Directora General

Mtro. Walter Domínguez Camacho
 Director Administrativo

"Bajo protesta de decir verdad declaramos que los Estados Financieros y sus notas, son razonablemente correctos y son responsabilidad del emisor".

SISTEMA CONTABLE 2022
ESTADO DE SITUACIÓN FINANCIERA
AL 31 DE DICIEMBRE DEL 2022
(Cifras en Pesos)

Concepto	2022	2021	Concepto	2022	2021
ACTIVO			PASIVO		
Activo Circulante			Pasivo Circulante		
Efectivo y Equivalentes	36,478,225.23	35,595,107.22	Cuentas por Pagar a Corto Plazo	17,495,664.35	10,256,568.42
Efectivo	0.00	0.00	Servicios Personales por Pagar a Corto Plazo	7,561,679.18	4,167,530.16
Bancos/Tesorería	0.00	0.00	Proveedores por Pagar a Corto Plazo	1,329,370.11	265,017.93
Bancos/Dependencias y Otros	32,022,008.34	31,087,532.22	Contratistas por Obras Públicas por Pagar a Corto Plazo	2,953,987.24	0.00
Inversiones Temporales (Hasta 3 Meses)	0.00	0.00	Participaciones y Aportaciones por Pagar a Corto Plazo	0.00	0.00
Fondos con Afectación Específica	4,214,128.85	4,265,086.98	Transferencias Otorgadas por Pagar a Corto Plazo	0.00	987,940.84
Depósitos de Fondos de Terceros en Garantía y/o Administración	242,488.04	242,488.04	Intereses, Comisiones y Otros Gastos de la Deuda Pública por Pagar a Corto Plazo	0.00	0.00
Otros Efectivos y Equivalentes	0.00	0.00	Retenciones y Contribuciones por Pagar a Corto Plazo	5,804,298.74	4,129,976.32
Derechos a Recibir Efectivo o Equivalentes	2,018.20	283,735.75	Devoluciones de la Ley de Ingresos por Pagar a Corto Plazo	0.00	0.00
Inversiones Financieras de Corto Plazo	0.00	0.00	Otros Cuentas por Pagar a Corto Plazo	46,329.10	688,103.15
Cuentas por Cobrar a Corto Plazo	1,290.60	283,735.75	Documentos por Pagar a Corto Plazo	0.00	0.00
Deudores Diversos por Cobrar a Corto Plazo	727.60	0.00	Documentos Comerciales por Pagar a Corto Plazo	0.00	0.00
Ingresos por Recuperar a Corto Plazo	0.00	0.00	Documentos con Contratistas por Obras Públicas por Pagar a Corto Plazo	0.00	0.00
Deudores por Anticipos de la Tesorería a Corto Plazo	0.00	0.00	Otros Documentos por Pagar a Corto Plazo	0.00	0.00
Préstamos Otorgados a Corto Plazo	0.00	0.00	Porción a Corto Plazo de la Deuda Pública a Largo Plazo	0.00	0.00
Otros Derechos a Recibir Efectivo o Equivalentes a Corto Plazo	0.00	0.00	Porción a Corto Plazo de la Deuda Pública Interna	0.00	0.00
Derechos a Recibir Bienes o Servicios	1,104,994.98	0.00	Porción a Corto Plazo de la Deuda Pública Externa	0.00	0.00
Anticipos a Proveedores por Adquisición de Bienes y Prestación de Servicios a Corto Plazo	0.00	0.00	Porción a Corto Plazo de Arrendamiento Financiero	0.00	0.00
Anticipos a Proveedores por Adquisición de Bienes Inmuebles y Muebles a Corto Plazo	1,104,994.98	0.00	Títulos y Valores a Corto Plazo	0.00	0.00
Anticipos a Proveedores por Adquisición de Bienes Intangibles a Corto Plazo	0.00	0.00	Títulos y Valores de la Deuda Pública Interna a Corto Plazo	0.00	0.00
Anticipos a Contratistas por Obras Públicas a Corto Plazo	0.00	0.00	Títulos y Valores de la Deuda Pública Externa a Corto Plazo	0.00	0.00
Otros Derechos a Recibir Bienes o Servicios a Corto Plazo	0.00	0.00	Pasivos Diferidos a Corto Plazo	0.00	0.00
Inventarios	0.00	0.00	Ingresos Cobrados por Adelantado a Corto Plazo	0.00	0.00
Inventario de Mercancías para Venta	0.00	0.00	Intereses Cobrados por Adelantado a Corto Plazo	0.00	0.00
Inventario de Mercancías Terminadas	0.00	0.00	Otros Pasivos Diferidos a Corto Plazo	0.00	0.00
Inventario de Mercancías en Proceso de Elaboración	0.00	0.00	Fondos y Bienes de Terceros en Garantía y/o Administración a Corto Plazo	648,344.75	59.76
Inventario de Materias Primas, Materiales y Suministros para Producción	0.00	0.00	Fondos en Garantía a Corto Plazo	240.55	59.76
Bienes en Tránsito	0.00	0.00	Fondos en Administración a Corto Plazo	846,104.20	0.00
Almacenes	0.00	0.00	Fondos Contingentes a Corto Plazo	0.00	0.00
Almacén de Materiales y Suministros de Consumo	0.00	0.00	Fondos de Fideicomisos, Mandatos y Contratos Análogos a Corto Plazo	0.00	0.00
Estimación por Pérdida o Deterioro de Activos Circulantes	0.00	0.00	Otros Fondos de Terceros en Garantía y/o Administración a Corto Plazo	0.00	0.00
Estimaciones para Cuentas Incobrables por Derechos a Recibir Efectivo o Equivalentes	0.00	0.00	Valores y Bienes en Garantía a Corto Plazo	0.00	0.00
Estimación por Deterioro de Inventarios	0.00	0.00	Provisiones a Corto Plazo	0.00	0.00
Otros Activos Circulantes	0.00	0.00	Provisión para Demandas y Juicios a Corto Plazo	0.00	0.00
Valores en Garantía	0.00	0.00	Provisión para Contingencias a Corto Plazo	0.00	0.00
Bienes en Garantía (excluye depósitos de fondos)	0.00	0.00	Otras Provisiones a Corto Plazo	0.00	0.00
Bienes Derivados de Embargos, Decomisos, Aseguramientos y Dación en Pago	0.00	0.00	Otros Pasivos a Corto Plazo	867,093.66	430,787.56
Adquisición con Fondos de Terceros	0.00	0.00	Ingresos por Clasificar	867,093.66	430,787.56
Total de Activos Circulantes	37,586,238.41	35,878,842.97	Recaudación por Participar	0.00	0.00
Activo No Circulante			Otros Pasivos Circulantes	0.00	0.00
Inversiones Financieras a Largo Plazo	0.00	0.00	Total de Pasivos Circulantes	19,009,102.76	10,687,415.74
Inversiones a Largo Plazo	0.00	0.00	Pasivo No Circulante		
Títulos y Valores a Largo Plazo	0.00	0.00	Cuentas por Pagar a Largo Plazo	265,017.93	0.00
Fideicomisos, Mandatos y Contratos Análogos	0.00	0.00	Proveedores por Pagar a Largo Plazo	265,017.93	0.00
Participaciones y Aportaciones de Capital	0.00	0.00	Contratistas por Obras Públicas por Pagar a Largo Plazo	0.00	0.00
Derechos a Recibir Efectivo o Equivalentes a Largo Plazo	25,074.76	18,336.80	Documentos por Pagar a Largo Plazo	0.00	0.00
Documentos por Cobrar a Largo Plazo	2,954.96	0.00	Documentos Comerciales por Pagar a Largo Plazo	0.00	0.00
Deudores Diversos a Largo Plazo	22,119.80	18,336.80	Documentos con Contratistas por Obras Públicas por Pagar a Largo Plazo	0.00	0.00
Ingresos por Recuperar a Largo Plazo	0.00	0.00	Otros Documentos por Pagar a Largo Plazo	0.00	0.00
Préstamos Otorgados a Largo Plazo	0.00	0.00	Deuda Pública a Largo Plazo	0.00	0.00
Otros Derechos a Recibir Efectivo o Equivalentes a Largo Plazo	0.00	0.00	Títulos y Valores de la Deuda Pública Interna a Largo Plazo	0.00	0.00
Bienes Inmuebles, Infraestructura y Construcciones en Proceso	39,013,101.08	32,496,215.64	Títulos y Valores de la Deuda Pública Externa a Largo Plazo	0.00	0.00
Terrenos	11,021,578.52	11,021,578.52	Préstamos de la Deuda Pública Interna por Pagar a Largo Plazo	0.00	0.00
Viviendas	0.00	0.00	Préstamos de la Deuda Pública Externa por Pagar a Largo Plazo	0.00	0.00
Edificios no Habitacionales	19,694,311.19	19,694,311.19	Arrendamiento Financiero por Pagar a Largo Plazo	0.00	0.00
Infraestructura	0.00	0.00	Pasivos Diferidos a Largo Plazo	1,614,583.92	188,939.22
Construcciones en Proceso en Bienes de Dominio Público	0.00	0.00	Créditos Diferidos a Largo Plazo	0.00	0.00
Construcciones en Proceso en Bienes Propios	8,297,211.37	1,780,325.33	Intereses Cobrados por Adelantado a Largo Plazo	0.00	0.00
Otros Bienes Inmuebles	0.00	0.00	Otros Pasivos Diferidos a Largo Plazo	1,614,583.92	188,939.22
Bienes Muebles	42,888,647.07	38,449,631.00	Fondos y Bienes de Terceros en Garantía y/o Administración a Largo Plazo	0.00	0.00
Mobiliario y Equipo de Administración	22,545,481.17	21,937,713.18	Fondos en Garantía a Largo Plazo	0.00	0.00
Mobiliario y Equipo Educativo y Recreativo	2,536,241.24	2,493,979.44	Fondos en Administración a Largo Plazo	0.00	0.00
Equipo e Instrumental Médico y de Laboratorio	23,041.60	23,041.60	Fondos Contingentes a Largo Plazo	0.00	0.00
Vehículos y Equipo de Transporte	10,862,463.43	7,153,783.43	Fondos de Fideicomisos, Mandatos y Contratos Análogos a Largo Plazo	0.00	0.00
Equipo de Defensa y Seguridad	0.00	0.00	Otros Fondos de Terceros en Garantía y/o Administración a Largo Plazo	0.00	0.00
Maquinaria, Otros Equipos y Herramientas	8,888,479.63	6,841,113.35	Valores y Bienes en Garantía a Largo Plazo	0.00	0.00
Colecciones, Obras de Arte y Objetos Valiosos	42,920.00	0.00	Provisiones a Largo Plazo	11,670,625.80	11,670,625.80
Activos Biológicos	0.00	0.00	Provisión para Demandas y Juicios a Largo Plazo	11,670,625.80	11,670,625.80
Activos Intangibles	1,976,672.36	1,976,672.36	Provisión para Pensiones a Largo Plazo	0.00	0.00
Software	1,976,672.36	1,976,672.36	Provisión para Contingencias a Largo Plazo	0.00	0.00
Patentes, Marcas y Derechos	0.00	0.00	Otras Provisiones a Largo Plazo	0.00	0.00
Concesiones y Franquicias	0.00	0.00	Total de Pasivos No Circulantes	13,550,227.65	11,859,565.02
Licencias	0.00	0.00			
Otros Activos Intangibles	0.00	0.00			

SISTEMA CONTABLE 2022
ESTADO DE SITUACIÓN FINANCIERA
AL 31 DE DICIEMBRE DEL 2022
(Cifras en Pesos)

Concepto	2022	2021	Concepto	2022	2021
Depreciación, Deterioro y Amortización Acumulada de Bienes	0.00	0.00	HACIENDA PÚBLICA / PATRIMONIO		
Depreciación Acumulada de Bienes Inmuebles	0.00	0.00	Hacienda Pública/Patrimonio Contribuido	12,965,756.35	12,965,756.35
Depreciación Acumulada de Infraestructura	0.00	0.00	Aportaciones	0.00	7,582,944.00
Depreciación Acumulada de Bienes Muebles	0.00	0.00	Aportaciones	0.00	7,582,944.00
Deterioro Acumulado de Bienes	0.00	0.00	Donaciones de Capital	12,965,756.35	5,372,812.35
Amortización Acumulada de Activos Intangibles	0.00	0.00	Donaciones de Capital	12,965,756.35	5,372,812.35
Activos Diferidos	83,335.41	0.00	Actualización de la Hacienda Pública/Patrimonio	0.00	0.00
Estudios, Formulación y Evaluación de Proyectos	0.00	0.00	Actualización de la Hacienda Pública/Patrimonio	0.00	0.00
Derechos sobre Bienes en Régimen de Arrendamiento Financiero	0.00	0.00	Hacienda Pública/Patrimonio Generado	76,067,982.33	73,306,961.06
Gastos Pagados por Adelantado a Largo Plazo	0.00	0.00	Resultados del Ejercicio (Ahorro/Desahorro)	17,498,159.05	7,958,317.15
Anticipos a Largo Plazo	0.00	0.00	Resultados del Ejercicio (Ahorro/Desahorro)	17,498,159.05	7,958,317.15
Beneficios al Retiro de Empleados Pagados por Adelantado	0.00	0.00	Resultados de Ejercicios Anteriores	58,569,823.28	65,347,643.91
Otros Activos Diferidos	93,335.41	0.00	Resultados de Ejercicios Anteriores	58,569,823.28	65,347,643.91
Estimación por Pérdida o Deterioro de Activos no Circulantes	0.00	0.00	Revalúos	0.00	0.00
Estimaciones por Pérdida de Cuentas Incobrables de Documentos por Cobrar a Largo Plazo	0.00	0.00	Revalúo de Bienes Inmuebles	0.00	0.00
Estimaciones por Pérdida de Cuentas Incobrables de Deudores Diversos por Cobrar a Largo Plazo	0.00	0.00	Revalúo de Bienes Muebles	0.00	0.00
Estimaciones por Pérdida de Cuentas Incobrables de Ingresos por Cobrar a Largo Plazo	0.00	0.00	Revalúo de Bienes Intangibles	0.00	0.00
Estimaciones por Pérdida de Cuentas Incobrables de Préstamos Otorgados a Largo Plazo	0.00	0.00	Otros Revalúos	0.00	0.00
Estimaciones por Pérdida de Otras Cuentas Incobrables a Largo Plazo	0.00	0.00	Reservas	0.00	0.00
Otros Activos no Circulantes	0.00	0.00	Reservas de Patrimonio	0.00	0.00
Bienes en Concesión	0.00	0.00	Reservas Territoriales	0.00	0.00
Bienes en Arrendamiento Financiero	0.00	0.00	Reservas por Contingencias	0.00	0.00
Bienes en Comodato	0.00	0.00	Rectificaciones de Resultados de Ejercicios Anteriores	0.00	0.00
Total de Activos No Circulantes	84,006,830.68	72,940,855.20	Cambios en Políticas Contables	0.00	0.00
Total del Activo	121,593,069.09	108,819,698.17	Cambios por Errores Contables	0.00	0.00
			Exceso o Insuficiencia en la Actualización de la Hacienda Pública/Patrimonio	0.00	0.00
			Resultado por Posición Monetaria	0.00	0.00
			Resultado por Posición Monetaria	0.00	0.00
			Resultado por Tenencia de Activos no Monetarios	0.00	0.00
			Resultado por Tenencia de Activos No Monetarios	0.00	0.00
			Total Hacienda Pública/Patrimonio	89,033,738.68	86,272,717.41
			Total del Pasivo y Hacienda Pública/Patrimonio	121,593,069.09	108,819,698.17

Mtra. Fabiola Elizabeth Astudillo Reyes
 Directora General

Mtro. Walter Dominguez Camacho
 Director Administrativo

"Bajo protesta de decir verdad declaramos que los Estados Financieros y sus notas, son razonablemente correctos y son responsabilidad del emisor".



GOBIERNO CONSTITUCIONAL DEL ESTADO DE CHIAPAS
INSTITUTO DE CAPACITACIÓN Y VINCULACIÓN TECNOLÓGICA DEL ESTADO DE CHIAPAS

SISTEMA CONTABLE 2022
ESTADO DE ACTIVIDADES
DEL 1o. DE ENERO AL 31 DE DICIEMBRE DE 2022
(Cifras en Pesos)

Página 1 de 1
Fecha: 13/02/2023

Concepto	2022	2021
INGRESOS Y OTROS BENEFICIOS		
<i>Ingresos de la Gestión</i>	0.00	0.00
Impuestos	0.00	0.00
Cuotas y Aportaciones de Seguridad Social	0.00	0.00
Contribuciones de Mejoras	0.00	0.00
Derechos	0.00	0.00
Productos	0.00	0.00
Aprovechamientos	0.00	0.00
Ingresos por Venta de Bienes y Prestación de Servicios	0.00	0.00
<i>Participaciones, Aportaciones, Convenios, Incentivos Derivados de la Colaboración Fiscal, Fondos Distintos de Aportaciones, Transferencias, Asignaciones, Subsidios y Subvenciones, y Pensiones y Jubilaciones</i>	220,700,483.78	205,924,371.26
Participaciones, Aportaciones, Convenios, Incentivos Derivados de la Colaboración Fiscal y Fondos Distintos de Aportaciones	0.00	0.00
Transferencias, Asignaciones, Subsidios y Subvenciones, y Pensiones y Jubilaciones	220,700,483.78	205,924,371.26
<i>Otros Ingresos y Beneficios</i>	312.47	1,160.17
Ingresos Financieros	0.00	0.00
Incremento por Variación de Inventarios	0.00	0.00
Disminución del Exceso de Estimaciones por Pérdida o Deterioro u Obsolescencia	0.00	0.00
Disminución del Exceso de Provisiones	0.00	0.00
Otros Ingresos y Beneficios Varios	312.47	1,160.17
Total de Ingresos y Otros Beneficios	220,700,796.25	205,925,531.43
GASTOS Y OTRAS PÉRDIDAS		
<i>Gastos de Funcionamiento</i>	199,741,794.15	0.00
Servicios Personales	186,495,093.32	0.00
Materiales y Suministros	3,194,398.11	0.00
Servicios Generales	10,052,302.72	0.00
<i>Transferencias, Asignaciones, Subsidios y Otras Ayudas</i>	2,886,122.70	197,953,421.46
Transferencias Internas y Asignaciones al Sector Público	2,886,122.70	197,953,421.46
Transferencias al Resto del Sector Público	0.00	0.00
Subsidios y Subvenciones	0.00	0.00
Ayudas Sociales	0.00	0.00
Pensionamientos y Jubilaciones	0.00	0.00
Transferencias a Fideicomisos, Mandatos y Contratos Análogos	0.00	0.00
Transferencias a la Seguridad Social	0.00	0.00
Donativos	0.00	0.00
Transferencias al Exterior	0.00	0.00
<i>Participaciones y Aportaciones</i>	0.00	0.00
Participaciones	0.00	0.00
Aportaciones	0.00	0.00
Convenios	0.00	0.00
<i>Intereses, Comisiones y Otros Gastos de la Deuda Pública</i>	0.00	0.00
Intereses de la Deuda Pública	0.00	0.00
Comisiones de la Deuda Pública	0.00	0.00
Gastos de la Deuda Pública	0.00	0.00
Costo por Coberturas	0.00	0.00
Apoyos Financieros	0.00	0.00
<i>Otros Gastos y Pérdidas Extraordinarias</i>	574,720.35	12,792.82
Estimaciones, Depreciaciones, Deterioros, Obsolescencia y Amortizaciones	0.00	0.00
Provisiones	0.00	0.00
Disminución de Inventarios	0.00	0.00
Aumento por Insuficiencia de Estimaciones por Pérdida o Deterioro y Obsolescencia	0.00	0.00
Aumento por Insuficiencia de Provisiones	0.00	0.00
Otros Gastos	574,720.35	12,792.82
<i>Inversión Pública</i>	0.00	0.00
Inversión Pública no Capitalizable	0.00	0.00
Total de Gastos y Otras Pérdidas	203,202,637.20	197,966,214.28
Resultados del Ejercicio (Ahorro/Desahorro)	17,498,159.05	7,959,317.15

Mtra. Fabiola Lizbeth Astudillo Reyes
Directora General

Mtro. Walter Domínguez Camacho
Director Administrativo

"Bajo protesta de decir verdad declaramos que los Estados Financieros y sus notas, son razonablemente correctos y son responsabilidad del emisor".



GOBIERNO CONSTITUCIONAL DEL ESTADO DE CHIAPAS

INSTITUTO DE CAPACITACIÓN Y VINCULACIÓN TECNOLÓGICA DEL ESTADO DE CHIAPAS

SISTEMA CONTABLE 2022

ESTADO DE VARIACIÓN EN LA HACIENDA PÚBLICA

DEL 01 DE ENERO AL 31 DE DICIEMBRE DE 2022

(Cifras en Pesos)

Página 1 de 1

13/02/2023

Fecha:

Concepto	Hacienda Pública / Patrimonio Contribuido	Hacienda Pública / Patrimonio Generado de Ejercicios Anteriores	Hacienda Pública / Patrimonio Generado del Ejercicio	Exceso o Insuficiencia en la Actualización de la Hacienda Pública/Patrimonio	Total
Hacienda Pública / Patrimonio Contribuido Neto de 2021	12,965,756.35				12,965,756.35
Aportaciones	7,592,944.00				7,592,944.00
Donaciones de Capital	5,372,812.35				5,372,812.35
Actualización de la Hacienda Pública/Patrimonio	0.00				0.00
Hacienda Pública / Patrimonio Generado Neto de 2021		65,347,643.91	7,959,317.15		73,306,961.06
Resultados del Ejercicio (Ahorro/Desahorro)			7,959,317.15		7,959,317.15
Resultado de Ejercicios Anteriores		65,347,643.91			65,347,643.91
Revalúos		0.00			0.00
Reservas		0.00			0.00
Rectificaciones de Resultados de Ejercicios Anteriores		0.00			0.00
Exceso o Insuficiencia en la Actualización de la Hacienda Pública / Patrimonio Neto de 2021				0.00	0.00
Resultado por Posición Monetaria				0.00	0.00
Resultado por Tenencia de Activos no Monetarios				0.00	0.00
Hacienda Pública / Patrimonio Neto Final de 2021	12,965,756.35	65,347,643.91	7,959,317.15	0.00	86,272,717.41
Cambios en la Hacienda Pública / Patrimonio Contribuido Neto de 2022	0.00				0.00
Aportaciones	(7,592,944.00)				(7,592,944.00)
Donaciones de Capital	7,592,944.00				7,592,944.00
Actualización de la Hacienda Pública/Patrimonio	0.00				0.00
Variaciones de la Hacienda Pública / Patrimonio Generado Neto de 2022		(6,777,820.63)	9,538,841.90		2,761,021.27
Resultados del Ejercicio (Ahorro/Desahorro)			17,498,159.05		17,498,159.05
Resultados de Ejercicios Anteriores		(6,777,820.63)	(7,959,317.15)		(14,737,137.78)
Revalúos			0.00		0.00
Reservas			0.00		0.00
Rectificaciones de Resultados de Ejercicios Anteriores			0.00		0.00
Cambios en el Exceso o Insuficiencia en la Actualización de la Hacienda Pública / Patrimonio Neto de 2022				0.00	0.00
Resultado por Posición Monetaria				0.00	0.00
Resultado por Tenencia de Activos no Monetarios				0.00	0.00
Hacienda Pública / Patrimonio Neto Final de 2022	12,965,756.35	58,569,823.28	17,498,159.05	0.00	89,033,738.68

Mtra. Fabiola Lizbeth Astudillo Reyes

Directora General

Mtro. Walter Dominguez Camacho

Director Administrativo

"Bajo protesta de decir verdad declaramos que los Estados Financieros y sus notas, son razonablemente correctos y son responsabilidad del emisor".



GOBIERNO CONSTITUCIONAL DEL ESTADO DE CHIAPAS
INSTITUTO DE CAPACITACIÓN Y VINCULACIÓN TECNOLÓGICA DEL ESTADO DE CHIAPAS

SISTEMA CONTABLE 2022
ESTADO DE CAMBIOS EN LA SITUACIÓN FINANCIERA
DEL 1o. DE ENERO AL 31 DE DICIEMBRE DE 2022
(Cifras en Pesos)

Página 1 de 1
 Fecha: 13/02/2023

Concepto	Origen	Aplicación
ACTIVO	281,717.55	13,055,088.47
<i>Activo Circulante</i>	281,717.55	1,989,112.99
Efectivo y Equivalentes	0.00	884,118.01
Derechos a Recibir Efectivo o Equivalentes	281,717.55	0.00
Derechos a Recibir Bienes o Servicios	0.00	1,104,994.98
Inventarios	0.00	0.00
Almacenes	0.00	0.00
Estimación por Pérdida o Deterioro de Activos Circulantes	0.00	0.00
Otros Activos Circulantes	0.00	0.00
<i>Activo No Circulante</i>	0.00	11,065,975.48
Inversiones Financieras a Largo Plazo	0.00	0.00
Derechos a Recibir Efectivo o Equivalentes a Largo Plazo	0.00	6,737.96
Bienes Inmuebles, Infraestructura y Construcciones en Proceso	0.00	6,516,886.04
Bienes Muebles	0.00	4,449,016.07
Activos Intangibles	0.00	0.00
Depreciación, Deterioro y Amortización Acumulada de Bienes	0.00	0.00
Activos Diferidos	0.00	93,335.41
Estimación por Pérdida o Deterioro de Activos no Circulantes	0.00	0.00
Otros Activos no Circulantes	0.00	0.00
PASIVO	10,012,349.65	0.00
<i>Pasivo Circulante</i>	8,321,687.02	0.00
Cuentas por Pagar a Corto Plazo	7,239,095.93	0.00
Documentos por Pagar a Corto Plazo	0.00	0.00
Porción a Corto Plazo de la Deuda Pública a Largo Plazo	0.00	0.00
Títulos y Valores a Corto Plazo	0.00	0.00
Pasivos Diferidos a Corto Plazo	0.00	0.00
Fondos y Bienes de Terceros en Garantía y/o Administración a Corto Plazo	646,284.99	0.00
Provisiones a Corto Plazo	0.00	0.00
Otros Pasivos a Corto Plazo	436,306.10	0.00
<i>Pasivo No Circulante</i>	1,690,662.63	0.00
Cuentas a Pagar a Largo Plazo	265,017.93	0.00
Documentos por Pagar a Largo Plazo	0.00	0.00
Deuda Pública a Largo Plazo	0.00	0.00
Pasivos Diferidos a Largo Plazo	1,425,644.70	0.00
Fondos y Bienes de Terceros en Garantía y/o Administración a Largo Plazo	0.00	0.00
Provisiones a Largo Plazo	0.00	0.00
HACIENDA PÚBLICA/PATRIMONIO	17,131,785.90	14,370,764.63
<i>Hacienda Pública/Patrimonio Contribuido</i>	7,592,944.00	7,592,944.00
Aportaciones	0.00	7,592,944.00
Donaciones de Capital	7,592,944.00	0.00
Actualización de la Hacienda Pública/Patrimonio	0.00	0.00
<i>Hacienda Pública/Patrimonio Generado</i>	9,538,841.90	6,777,820.63
Resultados del Ejercicio (Ahorro/Desahorro)	9,538,841.90	0.00
Resultados de Ejercicios Anteriores	0.00	6,777,820.63
Revalúos	0.00	0.00
Reservas	0.00	0.00
Rectificaciones de Resultados de Ejercicios Anteriores	0.00	0.00
<i>Exceso o Insuficiencia en la Actualización de la Hacienda Pública/Patrimonio</i>	0.00	0.00
Resultado por Posición Monetaria	0.00	0.00
Resultado por Tenencia de Activos no Monetarios	0.00	0.00

Mtra. Fabiola Lizbeth Astudillo Reyes

Directora General

Mtro. Walter Domínguez Camacho

Director Administrativo

"Bajo protesta de decir verdad declaramos que los Estados Financieros y sus notas, son razonablemente correctos y son responsabilidad del emisor".



GOBIERNO CONSTITUCIONAL DEL ESTADO DE CHIAPAS
INSTITUTO DE CAPACITACIÓN Y VINCULACIÓN TECNOLÓGICA DEL ESTADO DE CHIAPAS

SISTEMA CONTABLE 2022
ESTADO DE FLUJOS DE EFECTIVO
DEL 01 DE ENERO AL 31 DE DICIEMBRE DE 2022
(Cifras en Pesos)

Página 1 de 1
 Fecha: 13/02/2023

Concepto	2022	2021
Flujos de Efectivo de las Actividades de Operación		
Origen	220,700,796.25	205,925,531.43
Impuestos	0.00	0.00
Cuotas y Aportaciones de Seguridad Social	0.00	0.00
Contribuciones de Mejoras	0.00	0.00
Derechos	0.00	0.00
Productos	0.00	0.00
Aprovechamientos	0.00	0.00
Ingresos por Venta de Bienes y Prestación de Servicios	0.00	0.00
Participaciones, Aportaciones, Convenios, Incentivos Derivados de la Colaboración Fiscal y Fondos Distintos de Aportaciones	0.00	0.00
Transferencias, Asignaciones, Subsidios y Subvenciones, y Pensiones y Jubilaciones	0.00	0.00
Otros Orígenes de Operación	220,700,796.25	205,925,531.43
Aplicación	203,202,637.20	197,966,214.28
Servicios Personales	186,495,093.32	0.00
Materiales y Suministros	3,194,398.11	0.00
Servicios Generales	10,052,302.72	0.00
Transferencias Internas y Asignaciones al Sector Público	2,886,122.70	197,953,421.46
Transferencias al Resto del Sector Público	0.00	0.00
Subsidios y Subvenciones	0.00	0.00
Ayudas Sociales	0.00	0.00
Pensiones y Jubilaciones	0.00	0.00
Transferencias a Fideicomisos, Mandatos y Contratos Análogos	0.00	0.00
Transferencias a la Seguridad Social	0.00	0.00
Donativos	0.00	0.00
Transferencias al Exterior	0.00	0.00
Participaciones	0.00	0.00
Aportaciones	0.00	0.00
Convenios	0.00	0.00
Otras Aplicaciones de Operación	574,720.35	12,792.82
Flujos Netos de Efectivo de las Actividades de Operación	17,498,159.05	7,959,317.15
Flujos de Efectivo de las Actividades de Inversión		
Origen	7,875,389.15	2,387,804.81
Bienes Inmuebles, Infraestructura y Construcciones en Proceso	0.00	0.00
Bienes Muebles	0.00	1,530,343.00
Otros Orígenes de Inversión	7,875,389.15	857,461.81
Aplicación	34,501,779.84	23,044,186.04
Bienes Inmuebles, Infraestructura y Construcciones en Proceso	6,516,886.04	985,108.41
Bienes Muebles	4,449,016.07	1,458,972.53
Otras Aplicaciones de Inversión	23,535,877.73	20,600,105.10
Flujos Netos de Efectivo de las Actividades de Inversión	(26,626,390.69)	(20,656,381.23)
Flujos de Efectivo de las Actividades de Financiamiento		
Origen	11,640,064.54	13,264,161.89
Endeudamiento Neto	0.00	0.00
Interno	0.00	0.00
Externo	0.00	0.00
Otros Orígenes de Financiamiento	11,640,064.54	13,264,161.89
Aplicación	1,627,714.89	27,957,399.42
Servicios de la Deuda	0.00	0.00
Interno	0.00	0.00
Externo	0.00	0.00
Otras Aplicaciones de Financiamiento	1,627,714.89	27,957,399.42
Flujos Netos de Efectivo por Actividades de Financiamiento	10,012,349.65	(14,693,237.53)
Incremento/Disminución Neta en el Efectivo y Equivalentes al Efectivo	884,118.01	(27,390,301.61)
Efectivo y Equivalentes al Efectivo al Inicio del Ejercicio	35,595,107.22	62,985,408.83
Efectivo y Equivalentes al Efectivo al Final del Ejercicio	36,479,225.23	35,595,107.22

Mtra. Fabiola Lizbeth Astudillo Reyes

Directora General

Mtro. Walter Domínguez Camacho

Director Administrativo

"Bajo protesta de decir verdad declaramos que los Estados Financieros y sus notas, son razonablemente correctos y son responsabilidad del emisor".



GOBIERNO CONSTITUCIONAL DEL ESTADO DE CHIAPAS
INSTITUTO DE CAPACITACIÓN Y VINCULACIÓN TECNOLÓGICA DEL ESTADO
DE CHIAPAS
SISTEMA CONTABLE 2022
ESTADO ANALITICO DEL ACTIVO

DEL 01 DE ENERO AL 31 DE DICIEMBRE DEL 2022

(Cifras en Pesos)

Página 1 de 1

Fecha: 13/02/2023

Concepto	Saldo Inicial	Cargos del Período	Abonos del Período	Saldo Final	Variación del Período
ACTIVO	108,819,698.17	1,035,736,482.03	1,022,963,121.11	121,593,069.09	12,773,370.92
ACTIVO CIRCULANTE	35,878,842.97	1,003,070,170.20	1,001,362,774.76	37,586,238.41	1,707,395.44
Efectivo y Equivalentes	35,595,107.22	985,418,341.66	984,534,223.65	36,479,225.23	884,118.01
Derechos a Recibir Efectivo o Equivalentes	283,735.75	14,793,387.14	15,075,104.69	2,018.20	(281,717.55)
Derechos a Recibir Bienes o Servicios	0.00	2,858,441.40	1,753,446.42	1,104,994.98	1,104,994.98
Inventarios	0.00	0.00	0.00	0.00	0.00
Almacenes	0.00	0.00	0.00	0.00	0.00
Estimación por Pérdida o Deterioro de Activos Circulantes	0.00	0.00	0.00	0.00	0.00
Otros Activos Circulantes	0.00	0.00	0.00	0.00	0.00
ACTIVO NO CIRCULANTE	72,940,855.20	32,666,321.83	21,600,346.35	84,006,830.68	11,065,975.48
Inversiones Financieras a Largo Plazo	0.00	0.00	0.00	0.00	0.00
Derechos a Recibir Efectivo o Equivalentes a Largo Plazo	18,336.80	6,737.96	0.00	25,074.76	6,737.96
Bienes Inmuebles, Infraestructura y Construcciones en Proceso	32,496,215.04	17,954,615.80	11,437,729.76	39,013,101.08	6,516,886.04
Bienes Muebles	38,449,631.00	5,670,941.80	1,221,925.73	42,898,647.07	4,449,016.07
Activos Intangibles	1,976,672.36	0.00	0.00	1,976,672.36	0.00
Depreciación, Deterioro y Amortización Acumulada de Bienes	0.00	0.00	0.00	0.00	0.00
Activos Diferidos	0.00	9,034,026.27	8,940,690.86	93,335.41	93,335.41
Estimación por Pérdida o Deterioro de Activos no Circulantes	0.00	0.00	0.00	0.00	0.00
Otros Activos no Circulantes	0.00	0.00	0.00	0.00	0.00

Mtra. Fabiola Lizbeth Astudillo Reyes

Directora General

Mtro. Walter Domínguez Camacho

Director Administrativo

“Bajo protesta de decir verdad declaramos que los Estados Financieros y sus notas, son razonablemente correctos y son responsabilidad del emisor”.



GOBIERNO CONSTITUCIONAL DEL ESTADO DE CHIAPAS

INSTITUTO DE CAPACITACIÓN Y VINCULACIÓN TECNOLÓGICA DEL ESTADO DE CHIAPAS

SISTEMA CONTABLE 2022

ESTADO ANALÍTICO DE LA DEUDA Y OTROS PASIVOS

DEL 1o. DE ENERO AL 31 DE DICIEMBRE DE 2022

(Cifras en Pesos)

Página 1 de 1

Fecha: 13/02/2023

DENOMINACIÓN DE LAS DEUDAS	MONEDA DE CONTRATACIÓN	INSTITUCIÓN O PAIS ACREEDOR	SALDO INICIAL DEL PERÍODO	SALDO FINAL DEL PERÍODO
DEUDA PÚBLICA				
Corto Plazo				
Deuda Interna			0.00	0.00
Instituciones de Crédito				
BBVA MEXICO, S.A.	Moneda Nacional	México	0.00	0.00
BANOBRAS, S.N.C.	Moneda Nacional	México	0.00	0.00
BANORTE, S.A.	Moneda Nacional	México	0.00	0.00
INTERACCIONES, S.A.	Moneda Nacional	México	0.00	0.00
SANTANDER, S.A.	Moneda Nacional	México	0.00	0.00
SCOTIABANK INVERLAT, S.A.	Moneda Nacional	México	0.00	0.00
Títulos y Valores	Moneda Nacional	México	0.00	0.00
Arrendamientos Financieros	Moneda Nacional	México	0.00	0.00
Deuda Externa			0.00	0.00
Organismos Financieros Internacionales				
Deuda Bilateral				
Títulos y Valores				
Arrendamientos Financieros				
Subtotal de Deuda Pública a Corto Plazo			0.00	0.00
Largo Plazo				
Deuda Interna			0.00	0.00
Instituciones de Crédito				
BBVA MEXICO, S.A.	Moneda Nacional	México	0.00	0.00
BANOBRAS, S.N.C.	Moneda Nacional	México	0.00	0.00
BANORTE, S.A.	Moneda Nacional	México	0.00	0.00
SANTANDER, S.A.	Moneda Nacional	México	0.00	0.00
Títulos y Valores	Moneda Nacional	México	0.00	0.00
Arrendamientos Financieros	Moneda Nacional	México	0.00	0.00
Deuda Externa			0.00	0.00
Organismos Financieros Internacionales				
Deuda Bilateral				
Títulos y Valores				
Arrendamientos Financieros				
Subtotal de Deuda Pública a Largo Plazo			0.00	0.00
Total de Otros Pasivos	Moneda Nacional	México	22,546,980.76	32,559,330.41
Total de Deuda Pública y Otros Pasivos			22,546,980.76	32,559,330.41

Mtra. Fabiola Lizbeth Astudillo Reyes

Directora General

Mtro. Walter Domínguez Camacho

Director Administrativo

"Bajo protesta de decir verdad declaramos que los Estados Financieros y sus notas, son razonablemente correctos y son responsabilidad del emisor".

GOBIERNO CONSTITUCIONAL DEL ESTADO DE CHIAPAS
INSTITUTO DE CAPACITACIÓN Y VINCULACIÓN TECNOLÓGICA DEL ESTADO
DE CHIAPAS
SISTEMA CONTABLE 2022

INFORME SOBRE PASIVOS CONTINGENTES
DEL 1o. DE ENERO AL 31 DE DICIEMBRE DE 2022

Página 1 de 1
13/02/2023

Fecha:

De conformidad a las Principales Reglas de Registro y Valoración del Patrimonio (Elementos Generales), emitidas por el Consejo Nacional de Armonización Contable, publicadas en el capítulo reformado en el Diario Oficial de la Federación el 06 de octubre del 2014, y última reforma del 23 de diciembre de 2020, los Pasivos Contingentes consideran:

- a) Una obligación posible, surgida a raíz de sucesos pasados, cuya existencia ha de ser confirmada sólo por la ocurrencia, o en su caso, por la no ocurrencia, de uno o más eventos inciertos en el futuro, que no están enteramente bajo el control del organismo público.
- b) Una obligación presente, surgida a raíz de sucesos pasados, que no se ha reconocido contablemente porque: no es probable que la entidad tenga que satisfacerla, desprendiéndose de recursos que incorporen beneficios económicos; o bien el importe de la obligación no pueda ser medido con la suficiente fiabilidad.

Al respecto, se informa que este organismo cuenta a la fecha con un saldo de: **16,203,820.07**

El monto de los pasivos contingentes del Instituto de Capacitación y Vinculación Tecnológica del Estado de Chiapas, se integra por demandas laborales, Los cuales se encuentran registrados, la cantidad de \$ 11,670,625.80 en la cuenta 2261 Provisión para Demandas y Juicios a Largo Plazo, y pendientes de reconocer por concepto de salarios caídos el importe de \$ 4,533,194.27



Mtra. Fabiola Lizbeth Astudillo Reyes
Directora General



Mtro. Walter Domínguez Camacho
Director Administrativo



GOBIERNO CONSTITUCIONAL DEL ESTADO DE CHIAPAS
INSTITUTO DE CAPACITACIÓN Y VINCULACIÓN TECNOLÓGICA DEL
ESTADO DE CHIAPAS
SISTEMA CONTABLE 2022

ESTADO ANALÍTICO DE INGRESOS

DEL 1o. DE ENERO AL 31 DE DICIEMBRE DE 2022

Página 1 de 1

Fecha: 13/02/2023

RUBRO DE INGRESOS	INGRESO					DIFERENCIA
	ESTIMADO	AMPLIACIONES Y REDUCCIONES	MODIFICADO	DEVENGADO	RECAUDADO	(RECAUDADO - ESTIMADO)
Impuestos	0.00	0.00	0.00	0.00	0.00	0.00
Cuotas y Aportaciones de Seguridad Social	0.00	0.00	0.00	0.00	0.00	0.00
Contribuciones de Mejoras	0.00	0.00	0.00	0.00	0.00	0.00
Derechos	0.00	0.00	0.00	0.00	0.00	0.00
Productos	0.00	0.00	0.00	0.00	0.00	0.00
Aprovechamientos	0.00	0.00	0.00	0.00	0.00	0.00
Ingresos por Venta de Bienes, Prestación de Servicios y Otros Ingresos	0.00	0.00	0.00	0.00	0.00	0.00
Participaciones, Aportaciones, Convenios, Incentivos Derivados de la Colaboración Fiscal y Fondos Distintos de Aportaciones	118,378,587.00	5,324,549.40	123,703,136.40	123,703,136.40	123,703,136.40	5,324,549.40
Transferencias, Asignaciones, Subsidios y Subvenciones, y Pensiones y Jubilaciones	83,874,879.77	14,664,164.00	98,539,043.77	96,997,347.38	96,997,347.38	13,122,467.61
Ingresos Derivados de Financiamientos	0.00	0.00	0.00	0.00	0.00	0.00
Total	202,253,466.77	19,988,713.40	222,242,180.17	220,700,483.78	220,700,483.78	
Ingresos Excedentes						18,447,017.01

RUBRO DE INGRESOS	INGRESO					DIFERENCIA
	ESTIMADO	AMPLIACIONES Y REDUCCIONES	MODIFICADO	DEVENGADO	RECAUDADO	(RECAUDADO - ESTIMADO)
Ingresos del Poder Ejecutivo Federal o Estatal y de los Municipios	0.00	0.00	0.00	0.00	0.00	0.00
Impuestos	0.00	0.00	0.00	0.00	0.00	0.00
Cuotas y Aportaciones de Seguridad Social	0.00	0.00	0.00	0.00	0.00	0.00
Contribuciones de Mejoras	0.00	0.00	0.00	0.00	0.00	0.00
Derechos	0.00	0.00	0.00	0.00	0.00	0.00
Productos	0.00	0.00	0.00	0.00	0.00	0.00
Aprovechamientos	0.00	0.00	0.00	0.00	0.00	0.00
Participaciones, Aportaciones, Convenios, Incentivos Derivados de la Colaboración Fiscal y Fondos Distintos de Aportaciones	0.00	0.00	0.00	0.00	0.00	0.00
Transferencias, Asignaciones, Subsidios y Subvenciones, y Pensiones y Jubilaciones	0.00	0.00	0.00	0.00	0.00	0.00
Ingresos de los Entes públicos de los Poderes Legislativo y Judicial, de los Órganos Autónomos y del Sector Paraestatal o Paramunicipal, así como de las Empresas Productivas del Estado	202,253,466.77	19,988,713.40	222,242,180.17	220,700,483.78	220,700,483.78	18,447,017.01
Cuotas y Aportaciones de Seguridad Social	0.00	0.00	0.00	0.00	0.00	0.00
Productos	0.00	0.00	0.00	0.00	0.00	0.00
Ingresos por Venta de Bienes, Prestación de Servicios y Otros Ingresos	0.00	0.00	0.00	0.00	0.00	0.00
Transferencias, Asignaciones, Subsidios y Subvenciones, y Pensiones y Jubilaciones	202,253,466.77	19,988,713.40	222,242,180.17	220,700,483.78	220,700,483.78	18,447,017.01
Ingresos Derivados de Financiamiento	0.00	0.00	0.00	0.00	0.00	0.00
Ingresos Derivados de Financiamientos	0.00	0.00	0.00	0.00	0.00	0.00
Total	202,253,466.77	19,988,713.40	222,242,180.17	220,700,483.78	220,700,483.78	
Ingresos Excedentes						18,447,017.01

Mtra. Fabiola Lizbeth Astudillo Reyes

Directora General

Mtro. Walter Domínguez Camacho

Director Administrativo

"Bajo protesta de decir verdad declaramos que los Estados Financieros y sus notas, son razonablemente correctos y son responsabilidad del emisor".



GOBIERNO CONSTITUCIONAL DEL ESTADO DE CHIAPAS
INSTITUTO DE CAPACITACIÓN Y VINCULACIÓN TECNOLÓGICA DEL
ESTADO DE CHIAPAS
SISTEMA CONTABLE 2022

ESTADO ANALÍTICO DE INGRESOS/CON RECURSOS DEL EJERCICIO
DEL 1o. DE ENERO AL 31 DE DICIEMBRE DE 2022

Página 1 de 1
13/02/2023

Fecha:

RUBRO DE INGRESOS	INGRESO					DIFERENCIA (RECAUDADO - ESTIMADO)
	ESTIMADO	AMPLIACIONES Y REDUCCIONES	MODIFICADO	DEVENGADO	RECAUDADO	
Impuestos	0.00	0.00	0.00	0.00	0.00	0.00
Cuotas y Aportaciones de Seguridad Social	0.00	0.00	0.00	0.00	0.00	0.00
Contribuciones de Mejoras	0.00	0.00	0.00	0.00	0.00	0.00
Derechos	0.00	0.00	0.00	0.00	0.00	0.00
Productos	0.00	0.00	0.00	0.00	0.00	0.00
Aprovechamientos	0.00	0.00	0.00	0.00	0.00	0.00
Ingresos por Venta de Bienes, Prestación de Servicios y Otros Ingresos	0.00	0.00	0.00	0.00	0.00	0.00
Participaciones, Aportaciones, Convenios, Incentivos Derivados de la Colaboración Fiscal y Fondos Distintos de Aportaciones	118,378,587.00	5,324,549.40	123,703,136.40	123,703,136.40	123,703,136.40	5,324,549.40
Transferencias, Asignaciones, Subsidios y Subvenciones, y Pensiones y Jubilaciones	83,874,879.77	2,577,185.47	86,452,065.24	84,910,368.85	84,910,368.85	1,035,489.08
Ingresos Derivados de Financiamientos	0.00	0.00	0.00	0.00	0.00	0.00
Total	202,253,466.77	7,901,734.87	210,155,201.64	208,613,505.25	208,613,505.25	
Ingresos Excedentes						6,360,038.48

RUBRO DE INGRESOS	INGRESO					DIFERENCIA (RECAUDADO - ESTIMADO)
	ESTIMADO	AMPLIACIONES Y REDUCCIONES	MODIFICADO	DEVENGADO	RECAUDADO	
Ingresos del Poder Ejecutivo Federal o Estatal y de los Municipios	0.00	0.00	0.00	0.00	0.00	0.00
Impuestos	0.00	0.00	0.00	0.00	0.00	0.00
Cuotas y Aportaciones de Seguridad Social	0.00	0.00	0.00	0.00	0.00	0.00
Contribuciones de Mejoras	0.00	0.00	0.00	0.00	0.00	0.00
Derechos	0.00	0.00	0.00	0.00	0.00	0.00
Productos	0.00	0.00	0.00	0.00	0.00	0.00
Aprovechamientos	0.00	0.00	0.00	0.00	0.00	0.00
Participaciones, Aportaciones, Convenios, Incentivos Derivados de la Colaboración Fiscal y Fondos Distintos de Aportaciones	0.00	0.00	0.00	0.00	0.00	0.00
Transferencias, Asignaciones, Subsidios y Subvenciones, y Pensiones y Jubilaciones	0.00	0.00	0.00	0.00	0.00	0.00
Ingresos de los Entes públicos de los Poderes Legislativo y Judicial, de los Órganos Autónomos y del Sector Paraestatal o Paramunicipal, así como de las Empresas Productivas del Estado	202,253,466.77	7,901,734.87	210,155,201.64	208,613,505.25	208,613,505.25	6,360,038.48
Cuotas y Aportaciones de Seguridad Social	0.00	0.00	0.00	0.00	0.00	0.00
Productos	0.00	0.00	0.00	0.00	0.00	0.00
Ingresos por Venta de Bienes, Prestación de Servicios y Otros Ingresos	0.00	0.00	0.00	0.00	0.00	0.00
Transferencias, Asignaciones, Subsidios y Subvenciones, y Pensiones y Jubilaciones	202,253,466.77	7,901,734.87	210,155,201.64	208,613,505.25	208,613,505.25	6,360,038.48
Ingresos Derivados de Financiamiento	0.00	0.00	0.00	0.00	0.00	0.00
Ingresos Derivados de Financiamientos	0.00	0.00	0.00	0.00	0.00	0.00
Total	202,253,466.77	7,901,734.87	210,155,201.64	208,613,505.25	208,613,505.25	
Ingresos Excedentes						6,360,038.48

Mtra. Fabiola Lizbeth Astudillo Reyes
 Directora General

Mtro. Walter Domínguez Camacho
 Director Administrativo

“Bajo protesta de decir verdad declaramos que los Estados Financieros y sus notas, son razonablemente correctos y son responsabilidad del emisor”.



GOBIERNO CONSTITUCIONAL DEL ESTADO DE CHIAPAS
INSTITUTO DE CAPACITACIÓN Y VINCULACIÓN TECNOLÓGICA DEL
ESTADO DE CHIAPAS
SISTEMA CONTABLE 2022

ESTADO ANALÍTICO DE INGRESOS/CON RECURSOS DE AÑOS ANTERIORES
DEL 1o. DE ENERO AL 31 DE DICIEMBRE DE 2022

Página 1 de 1
13/02/2023

Fecha:

RUBRO DE INGRESOS	INGRESO					DIFERENCIA (RECAUDADO - ESTIMADO)
	ESTIMADO	AMPLIACIONES Y REDUCCIONES	MODIFICADO	DEVENGADO	RECAUDADO	
Impuestos	0.00	0.00	0.00	0.00	0.00	0.00
Cuotas y Aportaciones de Seguridad Social	0.00	0.00	0.00	0.00	0.00	0.00
Contribuciones de Mejoras	0.00	0.00	0.00	0.00	0.00	0.00
Derechos	0.00	0.00	0.00	0.00	0.00	0.00
Productos	0.00	0.00	0.00	0.00	0.00	0.00
Aprovechamientos	0.00	0.00	0.00	0.00	0.00	0.00
Ingresos por Venta de Bienes, Prestación de Servicios y Otros Ingresos	0.00	0.00	0.00	0.00	0.00	0.00
Participaciones, Aportaciones, Convenios, Incentivos Derivados de la Colaboración Fiscal y Fondos Distintos de Aportaciones	0.00	0.00	0.00	0.00	0.00	0.00
Transferencias, Asignaciones, Subsidios y Subvenciones, y Pensiones y Jubilaciones	0.00	12,086,978.53	12,086,978.53	12,086,978.53	12,086,978.53	12,086,978.53
Ingresos Derivados de Financiamientos	0.00	0.00	0.00	0.00	0.00	0.00
Total	0.00	12,086,978.53	12,086,978.53	12,086,978.53	12,086,978.53	
Ingresos Excedentes						12,086,978.53

RUBRO DE INGRESOS	INGRESO					DIFERENCIA (RECAUDADO - ESTIMADO)
	ESTIMADO	AMPLIACIONES Y REDUCCIONES	MODIFICADO	DEVENGADO	RECAUDADO	
Ingresos del Poder Ejecutivo Federal o Estatal y de los Municipios	0.00	0.00	0.00	0.00	0.00	0.00
Impuestos	0.00	0.00	0.00	0.00	0.00	0.00
Cuotas y Aportaciones de Seguridad Social	0.00	0.00	0.00	0.00	0.00	0.00
Contribuciones de Mejoras	0.00	0.00	0.00	0.00	0.00	0.00
Derechos	0.00	0.00	0.00	0.00	0.00	0.00
Productos	0.00	0.00	0.00	0.00	0.00	0.00
Aprovechamientos	0.00	0.00	0.00	0.00	0.00	0.00
Participaciones, Aportaciones, Convenios, Incentivos Derivados de la Colaboración Fiscal y Fondos Distintos de Aportaciones	0.00	0.00	0.00	0.00	0.00	0.00
Transferencias, Asignaciones, Subsidios y Subvenciones, y Pensiones y Jubilaciones	0.00	0.00	0.00	0.00	0.00	0.00
Ingresos de los Entes públicos de los Poderes Legislativo y Judicial, de los Órganos Autónomos y del Sector Paraestatal o Paramunicipal, así como de las Empresas Productivas del Estado	0.00	12,086,978.53	12,086,978.53	12,086,978.53	12,086,978.53	12,086,978.53
Cuotas y Aportaciones de Seguridad Social	0.00	0.00	0.00	0.00	0.00	0.00
Productos	0.00	0.00	0.00	0.00	0.00	0.00
Ingresos por Venta de Bienes, Prestación de Servicios y Otros Ingresos	0.00	0.00	0.00	0.00	0.00	0.00
Transferencias, Asignaciones, Subsidios y Subvenciones, y Pensiones y Jubilaciones	0.00	12,086,978.53	12,086,978.53	12,086,978.53	12,086,978.53	12,086,978.53
Ingresos Derivados de Financiamiento	0.00	0.00	0.00	0.00	0.00	0.00
Ingresos Derivados de Financiamientos	0.00	0.00	0.00	0.00	0.00	0.00
Total	0.00	12,086,978.53	12,086,978.53	12,086,978.53	12,086,978.53	
Ingresos Excedentes						12,086,978.53

Mtra. Fabiola Lizbeth Astudillo Reyes
Directora General

Mtro. Walter Domínguez Camacho
Director Administrativo

"Bajo protesta de decir verdad declaramos que los Estados Financieros y sus notas, son razonablemente correctos y son responsabilidad del emisor".



**GOBIERNO CONSTITUCIONAL DEL ESTADO DE CHIAPAS
INSTITUTO DE CAPACITACIÓN Y VINCULACIÓN TECNOLÓGICA DEL ESTADO
DE CHIAPAS**

**SISTEMA CONTABLE 2022
ENDEUDAMIENTO NETO
DEL 1o. DE ENERO AL 31 DE DICIEMBRE DE 2022**

Página 1 de 1
13/02/2023

Fecha:

IDENTIFICACIÓN DE CRÉDITO O INSTRUMENTO	CONTRATACIÓN/ COLOCACIÓN	AMORTIZACIÓN	ENDEUDAMIENTO NETO
CRÉDITOS BANCARIOS			

TOTAL CRÉDITOS BANCARIOS

OTROS INSTRUMENTOS DE DEUDA

NO APLICA

TOTAL OTROS INSTRUMENTOS DE DEUDA

TOTAL


Mtra. Fabiola Lizbeth Astudillo Reyes
Directora General


Mtro. Walter Domínguez Camacho
Director Administrativo

"Bajo protesta de decir verdad declaramos que los Estados Financieros y sus notas, son razonablemente correctos y son responsabilidad del emisor".



GOBIERNO CONSTITUCIONAL DEL ESTADO DE CHIAPAS
INSTITUTO DE CAPACITACIÓN Y VINCULACIÓN TECNOLÓGICA DEL ESTADO DE
CHIAPAS

SISTEMA CONTABLE 2022
INTERESES DE LA DEUDA
DEL 1o. DE ENERO AL 31 DE DICIEMBRE DE 2022

Página 1 de 1
13/02/2023

Fecha:

IDENTIFICACIÓN DE CRÉDITO O INSTRUMENTO	DEVENGADO	PAGADO
CRÉDITOS BANCARIOS		


TOTAL DE INTERESES DE CRÉDITOS BANCARIOS

OTROS INSTRUMENTOS DE DEUDA

TOTAL DE INTERESES DE OTROS INSTRUMENTOS DE DEUDA

TOTAL

NO APLICA


Mtra. Fabiola Lizbeth Astudillo Reyes
Directora General


Mtro. Walter Domínguez Camacho
Director Administrativo

"Bajo protesta de decir verdad declaramos que los Estados Financieros y sus notas, son razonablemente correctos y son responsabilidad del emisor".



GOBIERNO CONSTITUCIONAL DEL ESTADO DE CHIAPAS
INSTITUTO DE CAPACITACIÓN Y VINCULACIÓN TECNOLÓGICA DEL
ESTADO DE CHIAPAS
SISTEMA CONTABLE 2022

INDICADORES DE POSTURA FISCAL

DEL 1o. DE ENERO AL 31 DE DICIEMBRE DE 2022

Fecha:

CONCEPTO	ESTIMADO	DEVENGADO	PAGADO
I. Ingresos Presupuestarios	202,253,466.77	220,700,483.78	220,700,483.78
Ingresos del Gobierno de la Entidad Federativa	0.00	0.00	0.00
Ingresos del Sector Paraestatal	202,253,466.77	220,700,483.78	220,700,483.78
II. Egresos Presupuestarios	202,253,466.77	214,182,544.69	197,455,580.66
Egresos del Gobierno de la Entidad Federativa	0.00	0.00	0.00
Egresos del Sector Paraestatal	202,253,466.77	214,182,544.69	197,455,580.66
III. Balance Presupuestario (Superávit o Déficit) (III = I - II)	0.00	6,517,939.09	23,244,903.12

CONCEPTO	ESTIMADO	DEVENGADO	PAGADO
III. Balance Presupuestario (Superávit o Déficit)	0.00	6,517,939.09	23,244,903.12
IV. Intereses, Comisiones y Gastos de la Deuda	0.00	0.00	0.00
V. Balance Primario (Superávit o Déficit) (V = III - IV)	0.00	6,517,939.09	23,244,903.12

CONCEPTO	ESTIMADO	DEVENGADO	PAGADO
A. Financiamiento	0.00	0.00	0.00
B. Amortización de la Deuda	0.00	0.00	0.00
C. Endeudamiento o Desendeudamiento (C= A - B)	0.00	0.00	0.00


Mtra. Fabiola Lizbeth Astudillo Reyes
 Directora General


Mtro. Walter Domínguez Camacho
 Director Administrativo

"Bajo protesta de decir verdad declaramos que los Estados Financieros y sus notas, son razonablemente correctos y son responsabilidad del emisor".



GOBIERNO CONSTITUCIONAL DEL ESTADO DE CHIAPAS
INSTITUTO DE CAPACITACIÓN Y VINCULACIÓN TECNOLÓGICA DEL
ESTADO DE CHIAPAS
SISTEMA CONTABLE 2022

INDICADORES DE POSTURA FISCAL / CON RECURSOS DEL EJERCICIO
DEL 1o. DE ENERO AL 31 DE DICIEMBRE DE 2022

Fecha:

CONCEPTO	ESTIMADO	DEVENGADO	PAGADO
I. Ingresos Presupuestarios	202,253,466.77	208,613,505.25	208,613,505.25
Ingresos del Gobierno de la Entidad Federativa	0.00	0.00	0.00
Ingresos del Sector Paraestatal	202,253,466.77	208,613,505.25	208,613,505.25
II. Egresos Presupuestarios	202,253,466.77	202,211,110.07	188,775,183.68
Egresos del Gobierno de la Entidad Federativa	0.00	0.00	0.00
Egresos del Sector Paraestatal	202,253,466.77	202,211,110.07	188,775,183.68
III. Balance Presupuestario (Superávit o Déficit) (III = I - II)	0.00	6,402,395.18	19,838,321.57

CONCEPTO	ESTIMADO	DEVENGADO	PAGADO
III. Balance Presupuestario (Superávit o Déficit)	0.00	6,402,395.18	19,838,321.57
IV. Intereses, Comisiones y Gastos de la Deuda	0.00	0.00	0.00
V. Balance Primario (Superávit o Déficit) (V = III - IV)	0.00	6,402,395.18	19,838,321.57

CONCEPTO	ESTIMADO	DEVENGADO	PAGADO
A. Financiamiento	0.00	0.00	0.00
B. Amortización de la Deuda	0.00	0.00	0.00
C. Endeudamiento o Desendeudamiento (C= A - B)	0.00	0.00	0.00


Mtra. Fabiola Lizbeth Astudillo Reyes
 Directora General


Mtro. Walter Domínguez Camacho
 Director Administrativo

"Bajo protesta de decir verdad declaramos que los Estados Financieros y sus notas, son razonablemente correctos y son responsabilidad del emisor".



GOBIERNO CONSTITUCIONAL DEL ESTADO DE CHIAPAS
INSTITUTO DE CAPACITACIÓN Y VINCULACIÓN TECNOLÓGICA DEL
ESTADO DE CHIAPAS
SISTEMA CONTABLE 2022

INDICADORES DE POSTURA FISCAL / CON RECURSOS DE AÑOS ANTERIORES
DEL 1o. DE ENERO AL 31 DE DICIEMBRE DE 2022

Fecha:

CONCEPTO	ESTIMADO	DEVENGADO	PAGADO
I. Ingresos Presupuestarios	0.00	12,086,978.53	12,086,978.53
Ingresos del Gobierno de la Entidad Federativa	0.00	0.00	0.00
Ingresos del Sector Paraestatal	0.00	12,086,978.53	12,086,978.53
II. Egresos Presupuestarios	0.00	11,971,434.62	8,680,396.98
Egresos del Gobierno de la Entidad Federativa	0.00	0.00	0.00
Egresos del Sector Paraestatal	0.00	11,971,434.62	8,680,396.98
III. Balance Presupuestario (Superávit o Déficit) (III = I - II)	0.00	115,543.91	3,406,581.55

CONCEPTO	ESTIMADO	DEVENGADO	PAGADO
III. Balance Presupuestario (Superávit o Déficit)	0.00	115,543.91	3,406,581.55
IV. Intereses, Comisiones y Gastos de la Deuda	0.00	0.00	0.00
V. Balance Primario (Superávit o Déficit) (V = III - IV)	0.00	115,543.91	3,406,581.55

CONCEPTO	ESTIMADO	DEVENGADO	PAGADO
A. Financiamiento	0.00	0.00	0.00
B. Amortización de la Deuda	0.00	0.00	0.00
C. Endeudamiento o Desendeudamiento (C= A - B)	0.00	0.00	0.00


Mtra. Fabiola Lizbeth Astudillo Reyes
Directora General


Mtro. Walter Domínguez Camacho
Director Administrativo

"Bajo protesta de decir verdad declaramos que los Estados Financieros y sus notas, son razonablemente correctos y son responsabilidad del emisor".



**GOBIERNO CONSTITUCIONAL DEL ESTADO DE CHIAPAS
INSTITUTO DE CAPACITACIÓN Y VINCULACIÓN TECNOLÓGICA DEL
ESTADO DE CHIAPAS
SISTEMA CONTABLE 2022**

**RELACIÓN DE ESQUEMAS BURSÁTILES Y COBERTURAS FINANCIERAS
DEL 1o. DE ENERO AL 31 DE DICIEMBRE DE 2022**

Página 1 de 1
Fecha: 13/02/2023

RELACIÓN DE ESQUEMAS BURSÁTILES Y DE COBERTURAS FINANCIERAS

NO APLICA



GOBIERNO CONSTITUCIONAL DEL ESTADO DE CHIAPAS
INSTITUTO DE CAPACITACIÓN Y VINCULACIÓN
TECNOLÓGICA DEL ESTADO DE CHIAPAS
SISTEMA CONTABLE 2022

NOTAS A LOS ESTADOS FINANCIEROS
DEL 1o. DE ENERO AL 31 DE DICIEMBRE DE 2022

Página 1 de 26

Fecha: 13/02/2023

De conformidad al artículo 46, fracción I, inciso g) y 49 de la Ley General de Contabilidad Gubernamental, así como, a la normatividad emitida por el Consejo Nacional de Armonización Contable, a continuación, se presentan las notas a los estados financieros del **Instituto de Capacitación y Vinculación Tecnológica del Estado de Chiapas**, correspondiente al 31 de diciembre de 2022, con los siguientes apartados:

- Notas de Desglose,
- Notas de Memoria (Cuentas de Orden), y
- Notas de Gestión Administrativa.

Las cifras mostradas al 31 de diciembre de 2022, se presentan de conformidad a la estructura de información dictado por el Consejo Nacional de Armonización Contable, publicado en el Diario Oficial de la Federación el 6 de octubre de 2014, reformas del 27 de septiembre de 2018, y 23 de diciembre de 2020.

NOTAS DE DESGLOSE

NOTAS AL ESTADO DE SITUACIÓN FINANCIERA

El Estado de Situación Financiera muestra la posición financiera del **Instituto de Capacitación y Vinculación Tecnológica del Estado de Chiapas**, valuados y elaborados de acuerdo con los Postulados Básicos de Contabilidad Gubernamental, Normas y Metodología para la Emisión de Información Financiera y Estructura de los Estados Financieros del Ente Público y Característica de sus Notas, emitidos por el Consejo Nacional de Armonización Contable (CONAC), el cual refleja los bienes y derechos que se clasifican en rubros de acuerdo a su disponibilidad de liquidez al igual que sus obligaciones o compromisos, agrupándolas con relación a su exigibilidad.

ACTIVO

El activo se compone de los fondos, valores, derechos y bienes cuantificados en términos monetarios, los cuales dispone el **Instituto de Capacitación y Vinculación Tecnológica del Estado de Chiapas**, para la operatividad y la prestación de servicios públicos, éste se integra como sigue:

Circulante

Efectivo y Equivalentes

El rubro de efectivo y equivalentes al 31 de diciembre del 2022, asciende a \$ 36,479,225.23, el cual representa el 97.0 por ciento del total de activo circulante, se integra por la disponibilidad financiera para cubrir los compromisos de pagos a los diferentes proveedores, así como, pagos de impuestos y otras contribuciones; así también, para cubrir gastos menores y emergentes, mismos que se encuentran pendientes de ser reintegrados. También, se encuentran los depósitos otorgados a terceros por el servicio



GOBIERNO CONSTITUCIONAL DEL ESTADO DE CHIAPAS
INSTITUTO DE CAPACITACIÓN Y VINCULACIÓN
TECNOLÓGICA DEL ESTADO DE CHIAPAS
SISTEMA CONTABLE 2022

NOTAS A LOS ESTADOS FINANCIEROS

DEL 1o. DE ENERO AL 31 DE DICIEMBRE DE 2022

Página 2 de 26

Fecha: 13/02/2023

de arrendamiento de instalaciones o equipos utilizados, asimismo, por la emisión de cheques de caja para prevenir embargos a las cuentas bancarias.

CONCEPTO	2022	2021
Bancos/Dependencias y Otros	32,022,608.34	31,087,532.22
Fondos con Afectación Específica	4,214,128.85	4,265,086.96
Depósitos de Fondos de Terceros en Garantía y/o Administración	242,488.04	242,488.04
Suma	\$ 36,479,225.23	\$ 35,595,107.22

CONCEPTO	2022	2021
Fondos con Afectación Específica		
Ingresos por Venta de Bienes, Prestación de Servicios y Otros Ingresos	\$ 800,003.25	\$ 1,080,135.76
Fondo General de Participaciones	\$ 3,414,125.60	3,184,951.20
Suma	\$ 4,214,128.85	\$ 4,265,086.96

Derechos a Recibir Efectivo o Equivalentes

Este rubro del activo asciende a \$ 2,018.20, corresponde al periodo que se informa, se integra por el subsidio al empleo entregados a trabajadores que tienen percepciones más bajas y por los gastos a comprobar. Los cuales se encuentran pendientes de regularizar al 31 de diciembre del 2022. Derivado de lo anterior, se están realizando las gestiones necesarias ante la Secretaría de Hacienda para su comprobación y/o regularización.

CONCEPTO	VENCIMIENTO (DÍAS)	2022	2021
Cuentas por Cobrar a Corto Plazo	≤ 365	\$ 1,290.60	\$ 283,735.75
Deudores Diversos por Cobrar a Corto Plazo	≤ 365	727.60	0.00
Suma		\$ 2,018.20	\$ 283,735.75



GOBIERNO CONSTITUCIONAL DEL ESTADO DE CHIAPAS
INSTITUTO DE CAPACITACIÓN Y VINCULACIÓN
TECNOLÓGICA DEL ESTADO DE CHIAPAS
SISTEMA CONTABLE 2022

NOTAS A LOS ESTADOS FINANCIEROS
DEL 1o. DE ENERO AL 31 DE DICIEMBRE DE 2022

Página 3 de 26

Fecha: 13/02/2023

CONCEPTO	VENCIMIENTO (DÍAS)	2022	2021
Cuentas por Cobrar a Corto Plazo			
Ventas de Bienes	≤ 365	\$ 0.00	\$ 279,300.00
Entregas en Efectivo	≤ 365	0.00	2,051.68
Subsidio al Empleo	≤ 365	1,290.60	0.00
Impuestos a Favor	≤ 365	0.00	2,384.07
	Suma	\$ 1,290.60	\$ 283,735.75

CONCEPTO	VENCIMIENTO (DÍAS)	2022	2021
Deudores Diversos por Cobrar a Corto Plazo			
Otros			
Vázquez Días José Rodrigo	≤ 365	727.60	0.00
	Suma	\$ 727.60	\$ 0.00

Derechos a Recibir Bienes o Servicios

Este rubro del activo asciende a \$ 1,104,994.98, el cual representa el 3.0 por ciento del total de activo circulante, corresponde al periodo que se informa, se integra por el anticipo otorgado a la constructora responsable de la construcción de las oficinas de este Instituto, en la primera etapa. Los cuales se encuentran pendientes de regularizar al 31 de diciembre del 2022. Derivado de lo anterior, se están realizando las gestiones necesarias ante la Secretaría de Hacienda para su comprobación y/o regularización.

CONCEPTO	VENCIMIENTO (DÍAS)	2022	2021
Derechos a Recibir Bienes o Servicios			
Anticipo a Proveedores por Adquisición de Bienes Inmuebles y Muebles a Corto Plazo	≤ 365	\$ 1,104,994.98	0.00
	Suma	\$ 1,104,994.98	\$ 0.00



GOBIERNO CONSTITUCIONAL DEL ESTADO DE CHIAPAS
INSTITUTO DE CAPACITACIÓN Y VINCULACIÓN
TECNOLÓGICA DEL ESTADO DE CHIAPAS
SISTEMA CONTABLE 2022

NOTAS A LOS ESTADOS FINANCIEROS
DEL 1o. DE ENERO AL 31 DE DICIEMBRE DE 2022

Página 4 de 26

Fecha: 13/02/2023

No Circulante

Derechos a Recibir Efectivo o Equivalentes a Largo Plazo

Este rubro del activo asciende a \$ 25,074.76, corresponde a ejercicios anteriores; se integra por gastos a comprobar por concepto de viáticos, pasajes, combustibles, los cuales se encuentran pendientes de regularizar al 31 de diciembre del 2022. Derivado de lo anterior, se están realizando las gestiones necesarias ante la Secretaría de Hacienda para su comprobación y/o regularización.

CONCEPTO	VENCIMIENTO (DÍAS)	2022	2021
Documentos por Cobrar a Largo Plazo	≥ 365	\$ 2,954.96	0.00
Deudores Diversos a Largo Plazo	≥ 365	22,119.80	\$ 18,336.80
Suma		\$ 25,074.76	\$ 18,336.80

CONCEPTO	VENCIMIENTO (DÍAS)	2022	2021
Documentos por Cobrar a Largo Plazo			
Venta de Bienes	≥ 365	\$ 868.88	0.00
Prestación de Servicios	≥ 365	2,086.96	0.00
Suma		\$ 2,954.96	\$ 0.00

CONCEPTO	VENCIMIENTO (DÍAS)	2022	2021
Deudores Diversos a Largo Plazo			
Gastos a Comprobar	≥ 365	\$ 22,119.80	\$ 18,336.80
Suma		\$ 22,119.80	\$ 18,336.80

Bienes Inmuebles, Infraestructura y Construcciones en Proceso

Este rubro representa los bienes inmuebles que son propiedad del Instituto de Capacitación y Vinculación Tecnológica del Estado de Chiapas, como son: Terrenos y Edificios no Habitacionales, en los que se construyen la unidades de capacitación de este Instituto, se registran a valor catastral, toda vez que son producto de donaciones realizadas por diversos H. Ayuntamientos del Estado de Chiapas, por tal motivo, reflejan el costo histórico de dichos activos, los cuales se encuentran ubicados en diferentes municipios del Estado y son edificios que ocupan las Unidades de Capacitación.

Al 31 de diciembre del 2022, este rubro asciende a \$ 39,013,101.08, que representa el 46.5 por ciento del activo no circulante.

(Handwritten signatures and marks)



GOBIERNO CONSTITUCIONAL DEL ESTADO DE CHIAPAS
INSTITUTO DE CAPACITACIÓN Y VINCULACIÓN
TECNOLÓGICA DEL ESTADO DE CHIAPAS
SISTEMA CONTABLE 2022

NOTAS A LOS ESTADOS FINANCIEROS

DEL 1o. DE ENERO AL 31 DE DICIEMBRE DE 2022

Página 5 de 26

Fecha: 13/02/2023

CONCEPTO	2022	2021
Terrenos	\$ 11,021,578.52	\$ 11,021,578.52
Edificios no Habitacionales	19,694,311.19	19,694,311.19
Construcciones en Proceso en Bienes Propios	8,297,211.37	1,780,325.33
Suma	\$ 39,013,101.08	\$ 32,496,215.04

Bienes Muebles

Este rubro representa los bienes muebles que son propiedad del Instituto de Capacitación y Vinculación Tecnológica del Estado de Chiapas, como son: Mobiliario y Equipo de Administración, Mobiliario y Equipo Educativo y Recreativo, Vehículos y Equipo de Transporte, Maquinaria, Otros Equipos y Herramientas, que aún se encuentran en buenas condiciones y que son básicos para la operatividad del mismo; los cuales fueron adquiridos con recursos presupuestales, así como, algunos fueron obtenidos mediante transferencias de otros organismos, en el periodo que se informa, así como, en ejercicios anteriores.

Al 31 de diciembre del 2022, este rubro asciende a \$ 42,898,647.07, que representa el 51.1 por ciento del activo no circulante.

CONCEPTO	2022	2021
Mobiliario y Equipo de Administración	\$ 22,545,481.17	\$ 21,937,713.18
Mobiliario y Equipo Educativo y Recreativo	2,536,241.24	2,493,979.44
Equipo Instrumental Médico y de Laboratorio	23,041.60	23,041.60
Vehículos y Equipo de Transporte	10,862,483.43	7,153,783.43
Maquinaria, Otros Equipos y Herramientas	6,888,479.63	6,841,113.35
Colecciones, Obras de Arte y Objetos Valiosos	42,920.00	0.00
Suma	\$ 42,898,647.07	\$ 38,449,631.00

Activos Intangibles

Este rubro representa los activos intangibles que son propiedad del Instituto de Capacitación y Vinculación Tecnológica del Estado de Chiapas, como son: software y licencias, que aún se encuentran en buenas condiciones y que son básicos para la operatividad de las áreas administrativas; los cuales fueron adquiridos con recursos presupuestales, en ejercicios anteriores.

Al 31 de diciembre del 2022, este rubro asciende a \$ 1,976,672.36, que representa el 2.4 por ciento del activo no circulante.

CONCEPTO	2022	2021
Software	\$ 1,976,672.36	\$ 1,976,672.36
Suma	\$ 1,976,672.36	\$ 1,976,672.36



GOBIERNO CONSTITUCIONAL DEL ESTADO DE CHIAPAS
INSTITUTO DE CAPACITACIÓN Y VINCULACIÓN
TECNOLÓGICA DEL ESTADO DE CHIAPAS
SISTEMA CONTABLE 2022

NOTAS A LOS ESTADOS FINANCIEROS
DEL 1o. DE ENERO AL 31 DE DICIEMBRE DE 2022

Página 6 de 26

Fecha: 13/02/2023

Activos Diferidos

Al 31 de diciembre del 2022, este rubro refleja un monto \$ 93,335.41, se encuentra integrado por operaciones que están en proceso de regularización presupuestal y contable del periodo que se informa; actualmente se está llevando a cabo las gestiones necesarias ante la Secretaría de Hacienda para su regularización.

CONCEPTO	2022	2021
Otros Activos Diferidos		
Ingresos Estatales	\$ 26,933.71	\$ 0.00
Fondo General de Participaciones	26,287.00	0.00
Subsidios para Organismos Descentralizados Estatales	40,114.70	0.00
Suma	\$ 93,335.41	0.00

PASIVO

Es el conjunto de cuentas que permite el registro de las obligaciones contraídas por el **Instituto de Capacitación y Vinculación Tecnológica del Estado de Chiapas**, para el desarrollo de sus funciones y la prestación de los servicios públicos. Al 31 de diciembre del 2022, los estados financieros reflejan principalmente pasivo circulante o corto plazo, es decir, aquellas obligaciones en que la exigibilidad de pago es menor a un año, así también, pasivo no circulante o a largo plazo que representa las obligaciones con vencimiento posterior a un año.

Circulante

Cuentas por Pagar a Corto Plazo

Al 31 de diciembre del 2022, este rubro asciende a \$ 17,495,664.35, el cual representa el 92.0 por ciento del total del pasivo circulante, se integra principalmente por las prestaciones salariales como son: sueldos, prima vacacional, prima dominical, y aguinaldo devengado no pagado del periodo que se informa, y de ejercicios anteriores, así como, por las aportaciones patronales al IMSS, INFONAVIT y 2 por ciento del Impuesto Sobre Nóminas. Así mismo, por los compromisos contraídos por la adquisición de bienes de consumo e inventariables, y por la contratación de servicios con proveedores, necesarios para el funcionamiento del ente público, las cuales se encuentran pendiente de pago.

Además, se integra por las retenciones y contribuciones a favor de terceros como son: ISSS, 2 por ciento del Impuesto sobre Nóminas, 10 por ciento del I.S.R. por Arrendamiento y Honorarios, así como el 2 por ciento del Impuesto sobre Nóminas a prestadores de servicios, y otras retenciones a terceros, los cuales se encuentran pendientes de enterar.

También, se encuentran registrados los rendimientos bancarios, y los anticipos de ministraciones, mismas que se encuentran pendientes de regularizar, para ello se está llevando a cabo las gestiones correspondientes ante la Secretaría de Hacienda para dicha regularización.



GOBIERNO CONSTITUCIONAL DEL ESTADO DE CHIAPAS
INSTITUTO DE CAPACITACIÓN Y VINCULACIÓN
TECNOLÓGICA DEL ESTADO DE CHIAPAS
SISTEMA CONTABLE 2022

NOTAS A LOS ESTADOS FINANCIEROS
DEL 1o. DE ENERO AL 31 DE DICIEMBRE DE 2022

Página 7 de 26

Fecha: 13/02/2023

CONCEPTO	VENCIMIENTO (DÍAS)	2022	2021
Servicios Personales por Pagar a Corto Plazo	≤ 365	\$ 7,561,679.16	\$ 4,187,530.18
Proveedores por Pagar a Corto Plazo	≤ 365	1,329,370.11	265,017.93
Contratistas por Obras Públicas por Pagar a Corto Plazo	≤ 365	2,953,987.24	0.00
Transferencias Otorgadas por Pagar a Corto Plazo	≤ 365	0.00	987,940.84
Retenciones y Contribuciones por Pagar a Corto Plazo	≤ 365	5,604,298.74	4,129,976.32
Otras Cuentas por Pagar a Corto Plazo	≤ 365	46,329.10	686,103.15
Suma		\$ 17,495,664.35	\$ 10,256,568.42

Fondos y Bienes de Terceros en Garantía y/o Administración a Corto Plazo

Al 31 de diciembre del 2022, este rubro asciende a \$ 646,344.75, el cual representa el 3.4 por ciento del total del pasivo circulante y corresponde principalmente a obligaciones con recursos ajenos correspondiente al período que se informa.

CONCEPTO	VENCIMIENTO (DÍAS)	2022	2021
Fondos en Garantía a Corto Plazo	≤ 365	\$ 240.55	59.76
Fondos en Administración a Corto Plazo	≤ 365	646,104.20	0.00
Suma		\$ 646,344.75	\$ 59.76

CONCEPTO	VENCIMIENTO (DÍAS)	2022	2021
Fondos en Garantía a Corto Plazo			
Cuenta bancaria 0160523356 (intereses)	≤ 365	\$ 240.55	59.76
Suma		\$ 240.55	\$ 59.76







GOBIERNO CONSTITUCIONAL DEL ESTADO DE CHIAPAS
INSTITUTO DE CAPACITACIÓN Y VINCULACIÓN
TECNOLÓGICA DEL ESTADO DE CHIAPAS
SISTEMA CONTABLE 2022

NOTAS A LOS ESTADOS FINANCIEROS
DEL 1o. DE ENERO AL 31 DE DICIEMBRE DE 2022

CONCEPTO	VENCIMIENTO (DÍAS)	2022	2021
Fondos en Administración a Corto Plazo			
Subsidios por incapacidades	≤ 365	\$ 646,104.20	\$ 0.00
	Suma	\$ 646,104.20	\$ 59.76

Otros Pasivos a Corto Plazo

Al 31 de diciembre del 2022, este rubro asciende a \$ 867,093.66, el cual representa el 4.6 por ciento del total del pasivo circulante, se integra principalmente por los ingresos propios captados durante el periodo del 01 de diciembre al 31 de diciembre del 2022, y saldo del ejercicio anterior.

Se están realizando las gestiones correspondientes ante la Secretaría de Hacienda para dar cumplimiento al artículo 3 de los lineamientos para el Registro Presupuestario, Contable y Financiero de los Ingresos Propios que generen los Organismos Públicos.

CONCEPTO	VENCIMIENTO (DÍAS)	2022	2021
Ingresos por Clasificar			
Dirección de Vinculación	≤ 365	\$ 13,932.21	\$ 257,132.21
Unidad de Capacitación Tuxtla	≤ 365	319,486.07	131,146.22
Unidad de Capacitación Comitán	≤ 365	158,892.04	2,000.00
Unidad de Capacitación Tapachula	≤ 365	91,495.30	30,275.00
Unidad de Capacitación Reforma	≤ 365	2,999.30	
Unidad de Capacitación Tonala	≤ 365	51,518.64	
Unidad de Capacitación Villaflores	≤ 365	60.62	2,975.50
Unidad de Capacitación Jiquipilas	≤ 365	72,372.00	900.00
Unidad de Capacitación Catazaja	≤ 365	41,388.06	2,850.00
Unidad de Capacitación Yajalon	≤ 365	6,672.80	
Unidad de Capacitación San Cristobal	≤ 365	90,612.66	1,900.06
Unidad de Capacitación Ocosingo	≤ 365	15,600.06	
Intereses de Cuentas de Ingresos Propios	≤ 365	1,682.07	1,288.57
Depósitos no Identificados	≤ 365	381.83	320.00
	Suma	\$ 867,093.66	\$ 430,787.56



GOBIERNO CONSTITUCIONAL DEL ESTADO DE CHIAPAS
INSTITUTO DE CAPACITACIÓN Y VINCULACIÓN
TECNOLÓGICA DEL ESTADO DE CHIAPAS
SISTEMA CONTABLE 2022
NOTAS A LOS ESTADOS FINANCIEROS
DEL 1o. DE ENERO AL 31 DE DICIEMBRE DE 2022

No Circulante

Cuentas por Pagar a Largo Plazo

Al 31 de diciembre del 2022, este rubro asciende a \$ 265,017.93 que representa el 2.0 por ciento del total del pasivo no circulante y refleja el registro de los compromisos contraídos a largo plazo, corresponde principalmente por servicios básicos, que no se han pagado, para ello se está llevando a cabo las gestiones correspondientes ante la Secretaría de Hacienda para dicha regularización.

CONCEPTO	VENCIMIENTO (DÍAS)	2022	2021
Cuentas por Pagar a Largo Plazo			
Proveedores por Pagar a Largo Plazo	> 365	\$ 265,017.93	0.00
	Suma	\$ 265,017.93	\$ 0.00

Pasivos Diferidos a Largo Plazo

Al 31 de diciembre del 2022, este rubro asciende a \$ 1,614,583.92 que representa el 12.2 por ciento del total del pasivo no circulante y refleja el registro de los compromisos contraídos a largo plazo, corresponde principalmente por el pasivo a prestadores de servicios y por remuneraciones, que no se han presentado a cobrar los trabajadores que causaron baja desde el ejercicio 2018, para ello se está llevando a cabo las gestiones correspondientes ante la Secretaría de Hacienda para dicha regularización.

CONCEPTO	VENCIMIENTO (DÍAS)	2022	2021
Otros Pasivos Diferidos a Largo Plazo	> 365	\$ 1,614,583.92	\$ 188,939.22
	Suma	\$ 1,614,583.92	\$ 188,939.22

Provisiones a Largo Plazo

Al 31 de diciembre del 2022, este rubro asciende a \$ 11,670,625.80 y representa el 87.8 por ciento del total del pasivo no circulante y corresponde principalmente a las provisiones por demandas presentadas ante las autoridades correspondientes. El importe corresponde a ejercicios anteriores.

CONCEPTO	NATURALEZA	2022	2021
Provisiones a Largo Plazo			
Provisiones para Demandas y Juicios a Largo Plazo	Acreedora	\$ 11,670,625.80	\$ 11,670,625.80
	Suma	\$ 11,670,625.80	\$ 11,670,625.80



GOBIERNO CONSTITUCIONAL DEL ESTADO DE CHIAPAS
INSTITUTO DE CAPACITACIÓN Y VINCULACIÓN
TECNOLÓGICA DEL ESTADO DE CHIAPAS
SISTEMA CONTABLE 2022

NOTAS A LOS ESTADOS FINANCIEROS
DEL 1o. DE ENERO AL 31 DE DICIEMBRE DE 2022

Página 10 de 26

Fecha: 13/02/2023

NOTAS AL ESTADO DE ACTIVIDADES

El Estado de Actividades refleja el resultado entre el saldo total de los ingresos captados y el saldo total de los gastos incurridos por **Instituto de Capacitación y Vinculación Tecnológica del Estado de Chiapas**, cuya diferencia positiva determina el ahorro del 1 de enero al 31 de diciembre del 2022, sin considerar la inversión física en Bienes Muebles e Inmuebles, Infraestructura y Construcciones en Proceso. De esta forma el resultado durante este periodo refleja un ahorro por \$ 17,498,159.05.

Ingresos y Otros Beneficios

Participaciones, Aportaciones, Convenios, Incentivos Derivados de la Colaboración Fiscal, Fondos Distintos de Aportaciones, Transferencias, Asignaciones, Subsidios y Subvenciones, y Pensiones y Jubilaciones

Al 31 de diciembre del 2022, este rubro está integrado por recursos presupuestales radicados a través de transferencias que la Secretaría de Hacienda realiza con base al presupuesto autorizado, para llevar a cabo las actividades del **Instituto de Capacitación y Vinculación Tecnológica del Estado de Chiapas**.

CONCEPTO	NATURALEZA	2022	2021
Participaciones, Aportaciones, Convenios, Incentivos Derivados de la Colaboración Fiscal, Fondos Distintos de Aportaciones, Transferencias, Asignaciones, Subsidios y Subvenciones, y Pensiones y Jubilaciones			
Transferencias, Asignaciones, Subsidios y Subvenciones, y Pensiones y Jubilaciones	Acreedora	\$ 220,700,483.78	\$ 205,924,371.26
	Suma	\$ 220,700,483.78	\$ 205,924,371.26

Otros Ingresos y Beneficios

El rubro de Otros Ingresos y Beneficios, corresponden a ingresos obtenidos al 31 de diciembre del 2022, por diferencias a favor en el pago de impuestos y facturas, por apertura de cuentas bancarias, por depósitos en efectivo.

CONCEPTO	NATURALEZA	2022	2021
Otros Ingresos y Beneficios			
Otros Ingresos y Beneficios Varios	Acreedora	\$ 312.47	\$ 1,160.17
	Suma	\$ 312.47	\$ 1,160.17
Total de Ingresos y Otros Beneficios		\$ 220,700,796.25	\$ 205,925,531.43
Gastos y Otras Pérdidas			



GOBIERNO CONSTITUCIONAL DEL ESTADO DE CHIAPAS
INSTITUTO DE CAPACITACIÓN Y VINCULACIÓN
TECNOLÓGICA DEL ESTADO DE CHIAPAS
SISTEMA CONTABLE 2022

NOTAS A LOS ESTADOS FINANCIEROS
DEL 1o. DE ENERO AL 31 DE DICIEMBRE DE 2022

Página 11 de 26

Fecha: 13/02/2023

Los gastos y otras pérdidas lo integran todas las erogaciones realizadas en la operatividad al 31 de diciembre del 2022, principalmente en los capítulos 1000 Servicios Personales, 2000 Materiales y Suministros, 3000 Servicios Generales y 4000 Transferencias, Asignaciones, Subsidios y Otras Ayudas.

CONCEPTO	2022	2021
Gastos y Otras Pérdidas		
Gastos de Funcionamiento		
Servicios Personales	\$ 186,495,093.32	0.00
Materiales y Suministros	3,194,398.11	0.00
Servicios Generales	10,052,302.72	0.00
Transferencias, Asignaciones, Subsidios y Otras Ayudas		
Transferencias Internas y Asignaciones al Sector Público	2,886,122.70	197,953,421.46
Otros Gastos y Pérdidas Extraordinarias		
Estimaciones, Depreciaciones, Deterioros, Obsolescencia y Amortizaciones		
Otros Gastos	574,720.35	12,792.82
Total de Gastos y Otras Pérdidas	\$ 203,202,637.20	\$ 197,966,214.32

Del total de los Gastos y Otras Pérdidas, se explican aquellas que en lo individual representan el 10 por ciento o más, de la totalidad de las mismas, el cual se integra de la siguiente manera: el importe de \$ 186,495,093.32 correspondiente al capítulo 1000, por el pago de sueldos y salarios del personal que labora en el **Instituto de Capacitación y Vinculación Tecnológica del Estado de Chiapas**, al 31 de diciembre del 2022.

Así mismo, derivado del análisis comparativo de los Gastos y Otras pérdidas al periodo que se informa, se explican las cuentas que representan una variación significativa en relación al ejercicio anterior, en los rubros de Servicios Personales, Materiales y Suministros así como Servicios Generales, presentan una variación positiva, debido a que en ejercicios anteriores, este organismo, recibía y reportaba sus recursos en el capítulo 4000 Transferencias Internas y Asignaciones al Sector Público, Así mismo, en otros gastos existe una variación positiva por \$ 561,927.53, debido a que en este rubro se registran los bienes muebles adquiridos, mimos que no rebasan el importe de 70 UMAS, no se consideran como activos, y se resguarda como control interno, según la normatividad contable vigente.



GOBIERNO CONSTITUCIONAL DEL ESTADO DE CHIAPAS
INSTITUTO DE CAPACITACIÓN Y VINCULACIÓN
TECNOLÓGICA DEL ESTADO DE CHIAPAS
SISTEMA CONTABLE 2022

NOTAS A LOS ESTADOS FINANCIEROS

DEL 1o. DE ENERO AL 31 DE DICIEMBRE DE 2022

Página 12 de 26

Fecha: 13/02/2023

NOTAS AL ESTADO DE VARIACIÓN EN LA HACIENDA PÚBLICA

La Hacienda Pública representa el importe de los bienes y derechos que son propiedad de **Instituto de Capacitación y Vinculación Tecnológica del Estado de Chiapas**, dicho importe es modificado principalmente por el resultado positivo obtenido al 31 de diciembre del 2022, el cual asciende a \$ 17,498,159.05.

El Estado de Variación en la Hacienda Pública muestra las modificaciones o cambios realizados en la Hacienda Pública, dichas variaciones representan las adquisiciones de bienes muebles e inmuebles consideradas como inversión, así como, la disponibilidad para la continuidad de obras en proceso, de la misma manera, es afectado por el resultado derivado del registro de operaciones de ejercicios anteriores por reintegros, depuración contable, devoluciones, transferencias de saldos de programas y de fideicomisos no recuperables, regularización de saldos, donaciones, y por la aplicación de los ADEFAS; a la fecha que se informa, la Hacienda Pública refleja un saldo de \$ 89,033,738.68.

Así también, es modificado por el aumento o disminución al patrimonio, derivado del registro de movimientos realizados durante el periodo que se informa. A la fecha que se informa la modificación neta positiva al patrimonio es de \$ 2,761,021.27.

CONCEPTO	2022	2021
Patrimonio Contribuido		
Aportaciones	\$ 0.00	\$ 7,592,944.00
Donaciones de Capital	12,965,756.35	\$ 5,372,812.35
Patrimonio Generado		
Resultados del Ejercicio (Ahorro/Desahorro)	17,498,159.05	7,959,317.15
Resultados de Ejercicios Anteriores	58,569,823.28	65,347,643.91
Suma	\$ 89,033,738.68	\$ 86,272,717.41

Patrimonio Contribuido

Donaciones de Capital

El importe de 12,965,756.35 a la revaluación del terreno donado para la Unidad de Capacitación de Reforma por un importe de \$ 6,892,944.00, así como al registro del terreno donado para la Unidad de Capacitación de Villaflores por un importe de 700,000.00, por a la donación del inmueble que ocupan las Unidades de Capacitación de Catazajá y Yajalón por un importe de 2,372,812.35 y 3,000,000.00 respectivamente.

CONCEPTO	NATURALEZA	2022	2021
Patrimonio Contribuido			
Donaciones de Capital	Acreeedora	\$ 12,965,756.35	\$ 5,372,812.35
	Suma	\$ 12,965,756.35	\$ 5,372,812.35



GOBIERNO CONSTITUCIONAL DEL ESTADO DE CHIAPAS
INSTITUTO DE CAPACITACIÓN Y VINCULACIÓN
TECNOLÓGICA DEL ESTADO DE CHIAPAS
SISTEMA CONTABLE 2022

NOTAS A LOS ESTADOS FINANCIEROS
DEL 1o. DE ENERO AL 31 DE DICIEMBRE DE 2022

Página 13 de 26

Fecha: 13/02/2023

Patrimonio Generado

Resultados del Ejercicio (Ahorro/Desahorro)

El resultado positivo obtenido al periodo que se informa asciende a \$ 17,498,159.05 y representa las adquisiciones de bienes muebles e inmuebles consideradas como inversión, así como, la disponibilidad financiera para cubrir gastos de operación y/o inversión.

CONCEPTO	PROCEDENCIA	2022	2021
Patrimonio Generado			
Resultados del Ejercicio (Ahorro/Desahorro)	Ingresos y Otros Beneficios menos Gastos y Otras Pérdidas	\$ 17,498,159.05	\$ 7,959,317.15
	Suma	\$ 17,498,159.05	\$ 7,959,317.15

Resultados de Ejercicios Anteriores

Este rubro se integra principalmente por saldos de años anteriores, así como, por el traspaso del resultado del ejercicio anterior, efectuado al inicio del presente ejercicio; también se incluyen, aquellos movimientos realizados en el periodo que se informa por concepto de: transferencias de bienes muebles e inmuebles a otras dependencias u organismos públicos, bajas de activos por encontrarse defectuosos e inservibles y por actas circunstanciadas de hechos en las cuales se registraron las comisiones bancarias del ejercicio 2021, mismos que se realizó el trámite ante la institución bancaria la bonificación, y respondió que no efectuarían dicha bonificación, derivado de lo anterior se procedió a la depuración correspondiente; así como, reintegros de años anteriores y depuración de saldos de los pasivos originados por los reintegros realizados.

CONCEPTO	PROCEDENCIA	2022	2021
Patrimonio Generado			
Resultados de Ejercicios Anteriores	Traspaso de Saldos, Transferencias, Bajas de Bienes, Reintegros, y Depuración Contable.	\$ 58,569,823.28	\$ 65,347,643.91
	Suma	\$ 58,569,823.28	\$ 65,347,643.91



GOBIERNO CONSTITUCIONAL DEL ESTADO DE CHIAPAS
INSTITUTO DE CAPACITACIÓN Y VINCULACIÓN
TECNOLÓGICA DEL ESTADO DE CHIAPAS
SISTEMA CONTABLE 2022

NOTAS A LOS ESTADOS FINANCIEROS
DEL 1o. DE ENERO AL 31 DE DICIEMBRE DE 2022

Página 14 de 26

Fecha: 13/02/2023

NOTAS AL ESTADO DE FLUJOS DE EFECTIVO

Efectivo y Equivalentes

El análisis de los saldos inicial y final que figuran en la última parte del Estado de Flujos de Efectivo en la cuenta de efectivo y equivalentes es como sigue:

CONCEPTO	2022	2021
Bancos/Dependencias y Otros	32,022,608.34	31,087,532.22
Fondos con Afectación Específica	4,214,128.85	4,265,086.96
Depósitos de Fondos de Terceros en Garantía y/o Administración	242,488.04	242,488.04
Total de Efectivo y Equivalentes	\$ 36,479,225.23	\$ 35,595,107.22

Al 31 de diciembre de 2022, se realizaron adquisiciones de bienes muebles e inmuebles con recursos presupuestales, por un importe total de \$ 10,980,025.11, mismas que a continuación de describen:

Adquisiciones de bienes muebles e inmuebles con recursos presupuestales:

CONCEPTO	2022	2021
Construcciones en Proceso en Bienes Propios	\$ 6,516,886.04	\$ 189,891.50
Mobiliario y Equipo de Administración	\$ 621,890.99	298,533.22
Mobiliario y Equipo Educativo y Recreativo	\$ 42,261.80	0.00
Vehículos y Equipo de Transporte	3,708,700.00	0.00
Maquinaria, Otros Equipos y Herramientas	47,366.28	0.00
Colecciones, Obras de Arte y Objetos Valiosos	42,920.00	0.00
Suma	\$ 10,980,025.11	\$ 488,424.72



GOBIERNO CONSTITUCIONAL DEL ESTADO DE CHIAPAS
INSTITUTO DE CAPACITACIÓN Y VINCULACIÓN
TECNOLÓGICA DEL ESTADO DE CHIAPAS
SISTEMA CONTABLE 2022
NOTAS A LOS ESTADOS FINANCIEROS
DEL 1o. DE ENERO AL 31 DE DICIEMBRE DE 2022

Página 15 de 26

Fecha: 13/02/2023

A continuación, se presenta la Conciliación de los Flujos de Efectivo Netos de las Actividades de Operación y saldos de Resultados del Ejercicio (Ahorro/Desahorro):

CONCEPTO	2022	2021
Resultados del Ejercicio Ahorro/Desahorro	\$ 17,498,159.05	\$ 7,959,317.15
Movimientos de partidas (o rubros) que no afectan al efectivo		
Disminución de Inventarios		
Otros Gastos Varios		
Flujos de Efectivo Netos de las Actividades de Operación	\$ 17,498,159.05	\$ 7,959,317.15



GOBIERNO CONSTITUCIONAL DEL ESTADO DE CHIAPAS
INSTITUTO DE CAPACITACIÓN Y VINCULACIÓN
TECNOLÓGICA DEL ESTADO DE CHIAPAS
SISTEMA CONTABLE 2022
NOTAS A LOS ESTADOS FINANCIEROS
DEL 1o. DE ENERO AL 31 DE DICIEMBRE DE 2022

Página 16 de 26

Fecha: 13/02/2023

CONCILIACIÓN ENTRE LOS INGRESOS PRESUPUESTARIOS Y CONTABLES CORRESPONDIENTE DEL 1 DE ENERO AL 31 DE DICIEMBRE DEL 2022 (Pesos)	
Total de Ingresos Presupuestarios	\$ 220,700,483.78
Más Ingresos Contables No Presupuestarios	312.47
Ingresos Financieros	
Incremento por Variación de Inventarios	
Disminución del Exceso de Estimaciones por Pérdida o Deterioro u	
Obsolescencia	
Disminución del Exceso de Provisiones	
Otros ingresos y Beneficios Varios	312.47
Otros Ingresos Contables no Presupuestarios	
Menos Ingresos Presupuestarios No Contables	0.00
Aprovechamientos Patrimoniales	
Ingresos Derivados de Financiamientos	
Otros ingresos Presupuestarios no Contables	
Total de Ingresos Contables	\$ 220,700,796.25



GOBIERNO CONSTITUCIONAL DEL ESTADO DE CHIAPAS
INSTITUTO DE CAPACITACIÓN Y VINCULACIÓN
TECNOLÓGICA DEL ESTADO DE CHIAPAS
SISTEMA CONTABLE 2022

NOTAS A LOS ESTADOS FINANCIEROS
DEL 1o. DE ENERO AL 31 DE DICIEMBRE DE 2022

Página 17 de 26

Fecha: 13/02/2023

CONCILIACIÓN ENTRE LOS EGRESOS PRESUPUESTARIOS Y LOS GASTOS CONTABLES
CORRESPONDIENTE DEL 1 DE ENERO AL 31 DE DICIEMBRE DEL 2022
(Pesos)

Total de Egresos Presupuestarios	\$ 214,182,544.69
---	--------------------------

Menos Egresos Presupuestarios No Contables	10,980,025.11
Materias Primas y Materiales de Producción y Comercialización	
Materiales y Suministros	
Mobiliario y Equipo de Administración	621,890.99
Mobiliario y Equipo Educativo y Recreativo	42,261.80
Equipo e Instrumental Médico y de Laboratorio	
Vehículos y Equipo de Transporte	3,708,700.00
Maquinaria, Otros Equipos y Herramientas	47,366.28
Colecciones, Obras de Arte y Objetos Valiosos	
Obra Pública en Bienes Propios	6,516,886.04
Acciones y Participaciones de Capital	
Compra de Títulos y Valores	
Inversiones en Fideicomisos, Mandatos y Otros Análogos	
Provisiones para Contingencias y Otras Erogaciones Especiales	
Amortización de la Deuda Pública	
Adeudos de Ejercicios Fiscales Anteriores (ADEFAS)	
Otros Egresos Presupuestarios No Contables	
Más Gastos Contables No Presupuestarios	117.62
Estimaciones, Depreciaciones, Deterioros, Obsolescencia y Amortizaciones	
Provisiones	
Disminución de Inventarios	
Aumento por Insuficiencia de Estimaciones por Pérdida o Deterioro u Obsolescencia	
Aumento por Insuficiencia de Provisiones	
Otros Gastos	117.62
Otros Gastos Contables No Presupuestarios	

Total de Gastos Contables	\$ 203,202,637.20
----------------------------------	--------------------------



GOBIERNO CONSTITUCIONAL DEL ESTADO DE CHIAPAS
INSTITUTO DE CAPACITACIÓN Y VINCULACIÓN
TECNOLÓGICA DEL ESTADO DE CHIAPAS
SISTEMA CONTABLE 2022

NOTAS A LOS ESTADOS FINANCIEROS
DEL 1o. DE ENERO AL 31 DE DICIEMBRE DE 2022

Página 18 de 26

Fecha: 13/02/2023

NOTAS DE MEMORIA (CUENTAS DE ORDEN)

Las cuentas de orden se utilizan para registrar los movimientos de valores que no afecten o modifiquen el balance de **Instituto de Capacitación y Vinculación Tecnológica del Estado de Chiapas**, sin embargo, su incorporación en libros es necesaria con fines de recordatorio contable, de control y en general sobre los aspectos administrativos, o bien, para consignar sus derechos o responsabilidades contingentes que puedan, o no, presentarse en el futuro.

Al 31 de diciembre del 2022, las cuentas que se manejan para efectos de estas Notas son las siguientes:

- **Contables:** No presenta saldos al 31 de diciembre del 2022:
- **Presupuestarias:**
 - **Cuentas de Ingresos:** Las cuentas presupuestarias de ingresos que se utilizan son: Ley de Ingresos Estimada, Ley de Ingresos por Ejecutar, Modificaciones a la Ley de Ingresos Estimada, Ley de Ingresos Devengada, Ley de Ingresos Recaudada a continuación se presenta el total del presupuesto del **Instituto de Capacitación y Vinculación Tecnológica del Estado de Chiapas**. (No aplica)
 - **Cuentas de Egresos:** Las cuentas presupuestarias de egresos que se utilizan son: Presupuesto de Egresos Aprobado, Modificaciones al Presupuesto de Egresos Aprobado, Presupuesto de Egresos por Ejercer, Presupuesto de Egresos Comprometido, Presupuesto de Egresos Devengado, Presupuesto de Egresos Ejercido y Presupuesto de Egresos Pagado, a continuación, se presenta el total del presupuesto del **Instituto de Capacitación y Vinculación Tecnológica del Estado de Chiapas**.



GOBIERNO CONSTITUCIONAL DEL ESTADO DE CHIAPAS
INSTITUTO DE CAPACITACIÓN Y VINCULACIÓN
TECNOLÓGICA DEL ESTADO DE CHIAPAS
SISTEMA CONTABLE 2022
NOTAS A LOS ESTADOS FINANCIEROS
DEL 1o. DE ENERO AL 31 DE DICIEMBRE DE 2022

Página 19 de 26

Fecha: 13/02/2023

CONCEPTO	2022
Cuentas de Orden Presupuestarias	
Cuentas de Ingresos	
Ley de Ingresos Estimada	
Ley de Ingresos por Ejecutar	
Modificaciones a la Ley de Ingresos Estimada	
Ley de Ingresos Devengada	
Ley de Ingresos Recaudada	
Cuentas de Egresos	
Presupuesto de Egresos Aprobado	202,253,466.77
Modificaciones al Presupuesto de Egresos Aprobado	19,988,713.40
Presupuesto de Egresos por Ejercer	8,059,635.48
Presupuesto de Egresos Comprometido	0.00
Presupuesto de Egresos Devengado	13,063,387.09
Presupuesto de Egresos Ejercido	3,663,576.94
Presupuesto de Egresos Pagado	197,455,580.66



GOBIERNO CONSTITUCIONAL DEL ESTADO DE CHIAPAS
INSTITUTO DE CAPACITACIÓN Y VINCULACIÓN
TECNOLÓGICA DEL ESTADO DE CHIAPAS
SISTEMA CONTABLE 2022

NOTAS A LOS ESTADOS FINANCIEROS
DEL 1o. DE ENERO AL 31 DE DICIEMBRE DE 2022

Página 20 de 26

Fecha: 13/02/2023

NOTAS DE GESTIÓN ADMINISTRATIVA

1.- Introducción

El Instituto de Capacitación y Vinculación Tecnológica del Estado de Chiapas; es un ente auxiliar del Ejecutivo Estatal, con personalidad jurídica y patrimonio propio, autonomía administrativa, presupuestal, técnica, de gestión, de operación y de ejecución para el adecuado desarrollo de sus atribuciones, de conformidad a lo establecido en el artículo 1° del decreto de creación del mismo.

El Instituto de Capacitación y Vinculación Tecnológica del Estado de Chiapas, es la instancia facultada para establecer y dirigir las políticas para el fortalecimiento de un sistema de capacitación empresarial, la multiplicación de opciones formativas en ese campo, la flexibilización curricular y una estrecha vinculación de este tipo de capacitación con los requerimientos del sector productivo de bienes y servicios, de conformidad con los objetivos, metas y lineamientos que determine el titular del poder ejecutivo.

MISIÓN

Impartir capacitación para y en el trabajo a la población, contribuyendo al mejoramiento de su calidad de vida mediante programas estratégicos con enfoque sustentable y sostenible, impulsando el desarrollo del estado de Chiapas.

VISIÓN

Ser una institución líder e innovadora, a través de capacitación acorde a las necesidades reales del entorno socioeconómico del estado, reconocida por la calidad de sus egresados, en un ambiente de unidad, respeto y equidad.

2.- Panorama Económico y Financiero

La situación económica y financiera del Instituto de Capacitación y Vinculación Tecnológica del Estado de Chiapas fue aceptable durante el ejercicio; debido a que fueron tomados en cuenta todos los lineamientos y normas emitidos por el Consejo Nacional de Armonización Contable (CONAC), y los recursos ministrados por la Secretaría de Hacienda fueron presupuestados y erogados de manera adecuada tanto presupuestal, contable y financiera.

3.- Autorización e Historia

a) Fecha de Creación

El Instituto de Capacitación y Vinculación Tecnológica del Estado de Chiapas; El 26 de julio del año 2000 se emite el Decreto No. 182, mediante el cual se crea el Instituto de Capacitación y Vinculación Tecnológica del Estado de Chiapas, mismo que fue publicado en el Periódico Oficial No. 032. En este ordenamiento se establece que el Instituto es un Organismo Público Descentralizado, con personalidad jurídica y patrimonio propio. Es sectorizada a la Secretaría del Trabajo mediante el Decreto No. 183 de fecha 21 de mayo del 2008.

El Instituto de Capacitación y Vinculación Tecnológica del Estado de Chiapas, es un Organismo Descentralizado de la Administración Pública del Estado, con personalidad Jurídica y patrimonio propios, que tiene como objetivo primordial, promover el crecimiento constante y vigoroso, que consolide los cambios



GOBIERNO CONSTITUCIONAL DEL ESTADO DE CHIAPAS
INSTITUTO DE CAPACITACIÓN Y VINCULACIÓN
TECNOLÓGICA DEL ESTADO DE CHIAPAS
SISTEMA CONTABLE 2022

NOTAS A LOS ESTADOS FINANCIEROS
DEL 1o. DE ENERO AL 31 DE DICIEMBRE DE 2022

Página 21 de 26

Fecha: 13/02/2023

y asegure que la capacitación técnica se convierta en un apoyo decisivo para la transformación tecnológica del Estado, estableciendo entre su principales líneas de acción, el fortalecimiento de un sistema de capacitación empresarial, la multiplicación de opciones formativas en ese campo, la flexibilización curricular y una estrecha vinculación de este tipo de capacitación con los requerimientos del sector productivo de bienes y servicios; así como de las economías regionales.

b) Principales Cambios en su Estructura

Con la creación del **Instituto de Capacitación y Vinculación Tecnológica del Estado de Chiapas**; también se emitió el reglamento interior de dicho Instituto; el cual muestra la nueva estructura organizacional y las competencias de cada una de sus áreas administrativas. El reglamento interior, fue publicado el 6 de mayo de 2011 en el periódico oficial del Gobierno del Estado N°293.

c) Código de conducta

Para orientar la actuación de los servidores públicos, en el desempeño de sus empleos, cargos o comisiones ante situaciones concretas que se presenten y se deriven de las funciones y actividades propias de la Institución. Suscrita el 14 de septiembre de 2019.

4.- Organización y Objeto Social

a) Objeto Social

El **Instituto de Capacitación y Vinculación Tecnológica del Estado de Chiapas**, ofrece una estrecha colaboración con el sector productivo y de servicios, a través de la promoción e impartición de capacitación para el trabajo, de acuerdo a las necesidades del Estado, para que incentive la creación de empleos y la ocupación de la fuerza de trabajo, dotando a la población de conocimientos y habilidades básicas para poder acceder al mercado laboral, a fin de lograr una mejora en la calidad de vida a la población del Estado de Chiapas.

b) Principal Actividad

- Impartir Capacitación para y en el trabajo a la población, contribuyendo al mejoramiento de su calidad de vida.

c) Ejercicio Fiscal

Ejercicio 2022



GOBIERNO CONSTITUCIONAL DEL ESTADO DE CHIAPAS
INSTITUTO DE CAPACITACIÓN Y VINCULACIÓN
TECNOLÓGICA DEL ESTADO DE CHIAPAS
SISTEMA CONTABLE 2022
NOTAS A LOS ESTADOS FINANCIEROS
DEL 1o. DE ENERO AL 31 DE DICIEMBRE DE 2022

Página 22 de 26

Fecha: 13/02/2023

d) Régimen Jurídico

El Instituto de Capacitación y Vinculación Tecnológica del Estado de Chiapas; está registrado ante el Servicio de Administración Tributaria como persona moral con fines no lucrativos, cuya actividad económica es Otros servicios educativos proporcionados por el sector privado, y sus obligaciones son las siguientes:

- ❖ Presentar la declaración y pago provisional mensual de retenciones de impuestos sobre la renta (ISR), y sueldos y salarios.
- ❖ Presentar la declaración anual donde se informe sobre las retenciones de los trabajadores que recibieron sueldos y salarios, y trabajadores asimilados a salarios.
- ❖ Presentar declaración informativa anual de subsidio al empleo.
- ❖ Presentar declaración informativa mensual de proveedores por tasas de IVA y de IEPS.

e) Consideraciones Fiscales del Ente

El Instituto de Capacitación y Vinculación Tecnológica del Estado de Chiapas, se ubica dentro de las personas morales a que se refiere el artículo 79 y 86 de la LISR, pero tiene otras obligaciones como:

- Presentar la declaración y pago provisional de retenciones de ISR por Sueldos y Salarios
- INFONAVIT
- IMSS
- 2% Impuesto Sobre Nóminas
- 10% de ISR por Arrendamientos de Inmuebles
- Retenciones de IVA por Arrendamiento de Inmuebles y Honorarios a prestadores de servicios
- 2% Impuesto Sobre Nóminas a prestadores de servicios

f) Estructura Organizacional Básica



**GOBIERNO CONSTITUCIONAL DEL ESTADO DE CHIAPAS
INSTITUTO DE CAPACITACIÓN Y VINCULACIÓN
TECNOLÓGICA DEL ESTADO DE CHIAPAS
SISTEMA CONTABLE 2022**

NOTAS A LOS ESTADOS FINANCIEROS

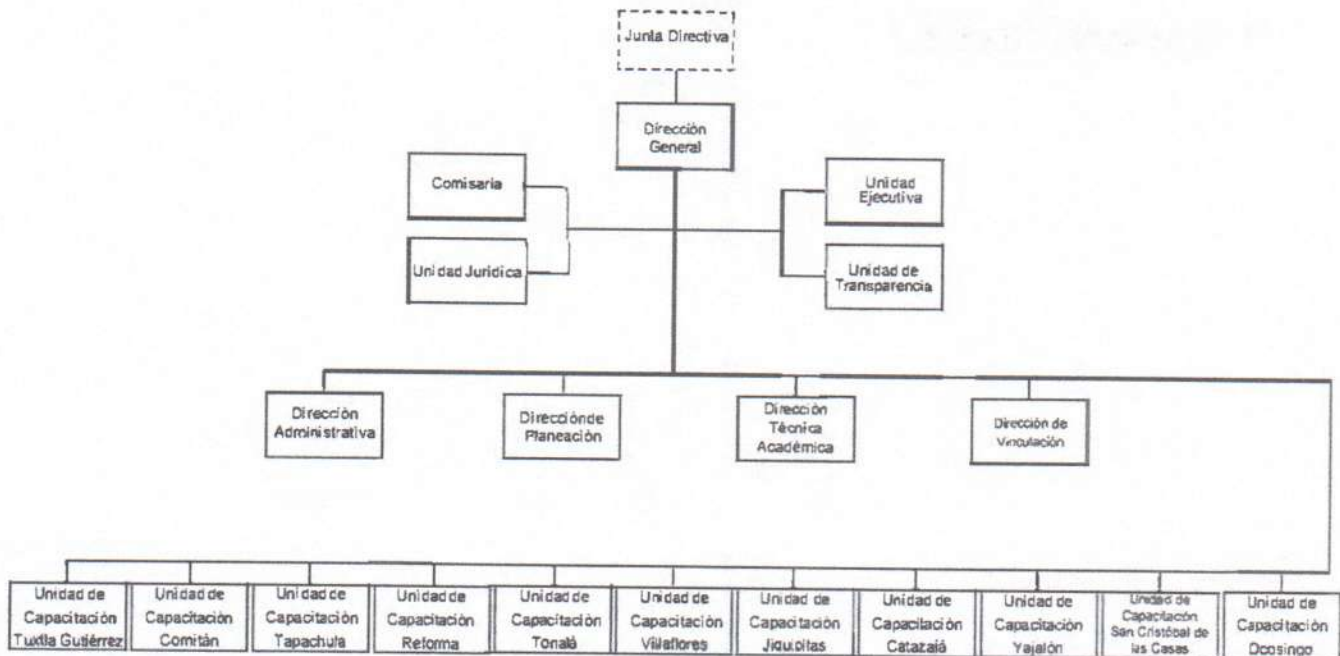
DEL 1o. DE ENERO AL 31 DE DICIEMBRE DE 2022

Página 23 de 26

Fecha: 13/02/2023

INSTITUTO DE CAPACITACIÓN Y VINCULACIÓN TECNOLÓGICA DEL ESTADO DE CHIAPAS

GENERAL



g) Fideicomisos, Mandatos y Análogos de los cuales es Fideicomitente o Fideicomisario

(No Aplica)

5.- Bases de Preparación de los Estados Financieros

Para llevar a cabo la preparación de los Estados Financieros del presente ejercicio se consideró lo siguiente:

a) Si se ha observado la normatividad emitida por el CONAC y las disposiciones legales aplicables.

Se ha observado en cierta medida la Normatividad emitida por el CONAC y la Ley General de Contabilidad Gubernamental (LGCG), para la emisión de los estados financieros.

b) La normatividad aplicada para el reconocimiento, valuación y revelación de los diferentes rubros de la información financiera, así como las bases de medición utilizadas para la elaboración de los estados financieros; por ejemplo: costo histórico, valor de realización, valor razonable, valor de recuperación o cualquier otro método empleado y los criterios de aplicación de los mismos.

Todas las cuentas que afectan económicamente a Instituto de Capacitación y Vinculación Tecnológica



GOBIERNO CONSTITUCIONAL DEL ESTADO DE CHIAPAS
INSTITUTO DE CAPACITACIÓN Y VINCULACIÓN
TECNOLÓGICA DEL ESTADO DE CHIAPAS
SISTEMA CONTABLE 2022

NOTAS A LOS ESTADOS FINANCIEROS
DEL 1o. DE ENERO AL 31 DE DICIEMBRE DE 2022

Página 24 de 26

Fecha: 13/02/2023

del Estado de Chiapas, están cuantificadas en términos monetarios y se registran al costo histórico. El costo histórico de las operaciones corresponde al monto erogado para su adquisición conforme a la documentación contable original justificativa y comprobatoria.

c) Postulados básicos.

Las bases de preparación de los estados financieros de Instituto de Capacitación y Vinculación Tecnológica del Estado de Chiapas, aplican los postulados básicos siguientes:

- 1.- Sustancia Económica
- 2.- Entes Públicos
- 3.- Existencia Permanente
- 4.- Revelación Suficiente
- 5.- Importancia Relativa
- 6.- Registro e Integración Presupuestaria
- 7.- Consolidación de la Información Financiera
- 8.- Devengo Contable
- 9.- Valuación
- 10.- Dualidad Económica
- 11.- Consistencia

d) Normatividad supletoria. En caso de emplear varios grupos de normatividades (normatividades supletorias), deberá realizar la justificación razonable correspondiente, su alineación con los PBCG y a las características cualitativas asociadas descritas en el MCCG (documentos publicados en el Diario Oficial de la Federación, agosto 2009). (No Aplica)

e) Para las Entidades que por primera vez estén implementando la base del devengado de acuerdo a la Ley de Contabilidad; deberán considerar políticas de reconocimientos, plan de implementación, presentar los últimos estados financieros con la Normatividad anteriormente utilizada. (No Aplica)

6.- Políticas de Contabilidad Significativas

(No Aplica)

7.- Posición en Moneda Extranjera y Protección por Riesgo Cambiario

(No Aplica)

8.- Reporte Analítico del Activo

El estado analítico del activo, muestra la variación entre el saldo final y el saldo inicial del periodo. Al 31 de diciembre del 2022, se reporta una variación positiva de \$ 12,773,370.92.

La variación que presenta el activo, se integra de la siguiente manera:

- a) La variación positiva por \$ 884,118.01, del rubro efectivo y equivalentes se debe a los depósitos de las ministraciones que están pendientes de depositar, de acuerdo al anexo de ejecución.
- b) La variación negativa por \$ 281,717.55, del rubro derechos a recibir efectivo o equivalentes se debe



GOBIERNO CONSTITUCIONAL DEL ESTADO DE CHIAPAS
INSTITUTO DE CAPACITACIÓN Y VINCULACIÓN
TECNOLÓGICA DEL ESTADO DE CHIAPAS
SISTEMA CONTABLE 2022

NOTAS A LOS ESTADOS FINANCIEROS

DEL 1o. DE ENERO AL 31 DE DICIEMBRE DE 2022

Página 25 de 26

Fecha: 13/02/2023

a los traspasos los saldos de ejercicios anteriores a cuentas de largo plazo.

- c) La variación positiva por \$ 1,104,994.98, del rubro Bienes Inmuebles, Infraestructura y Construcciones en Proceso, se debe a los trabajos de la primera etapa de las oficinas del ICATECH.
- d) La variación positiva por \$ 6,737.96, del rubro derechos a recibir efectivo o equivalentes, se debe a los traspasos de los saldos de cuentas del activo circulante de ejercicios anteriores.
- e) La variación positiva por \$ 6,516,886.04, del rubro bienes Inmuebles, infraestructura y construcciones en proceso, se debe a la construcción de la primera etapa de las oficinas de este instituto.
- f) La variación positiva de \$ 4,449,016.07, del rubro d bienes muebles, se debe a las adquisiciones realizadas durante el presente ejercicio
- g) La variación positiva de \$ 93,335.41, del rubro activos diferidos, se debe a que gastos pagados con una fuente de financiamiento y que posteriormente, cambiaron la fuente de financiamiento, y financieramente no logro reubicar los recursos en el ejercicio 2022

CONCEPTO	SALDO INICIAL	CARGOS DEL PERIODO	ABONOS DEL PERIODO	SALDO FINAL	VARIACIÓN DEL PERIODO
ACTIVO	108,819,698.17	1,035,736,492.03	1,022,963,121.11	121,593,069.09	12,773,370.92
Activo Circulante	35,878,842.97	1,003,070,170.20	1,001,362,774.76	37,586,238.41	1,707,395.44
Efectivo y Equivalentes	35,595,107.22	985,418,341.66	984,534,223.65	36,479,225.23	884,118.01
Derechos a Recibir Efectivo o Equivalentes	283,735.75	14,793,387.14	15,075,104.69	2,018.20	(281,717.55)
Derechos a Recibir Bienes o Servicios	0.00	2,858,441.40	1,753,446.42	1,104,994.98	1,104,994.98
Activo No Circulante	72,940,855.20	32,666,321.83	21,600,346.35	84,006,830.68	11,065,975.48
Derechos a Recibir Efectivo o Equivalentes a Largo Plazo	18,336.80	6,737.96	0.00	25,074.76	6,737.96
Bienes Inmuebles, Infraestructura y Construcciones en Proceso	32,496,215.04	17,954,615.80	11,437,729.76	39,013,101.08	6,516,886.04
Bienes Muebles	38,449,631.00	5,670,941.80	1,221,925.73	42,898,647.07	4,449,016.07
Activos Intangibles	1,976,672.36	0.00	0.00	1,976,672.36	0.00
Activos Diferidos	0.00	9,034,026.27	8,940,690.86	93,335.41	93,335.41

9.- Fideicomisos, Mandatos y Análogos

(No Aplica)

10.- Reporte de la Recaudación

(No Aplica)

11.- Información sobre la Deuda y el Reporte Analítico de la Deuda

(No Aplica)



GOBIERNO CONSTITUCIONAL DEL ESTADO DE CHIAPAS
INSTITUTO DE CAPACITACIÓN Y VINCULACIÓN
TECNOLÓGICA DEL ESTADO DE CHIAPAS
SISTEMA CONTABLE 2022

NOTAS A LOS ESTADOS FINANCIEROS
DEL 1o. DE ENERO AL 31 DE DICIEMBRE DE 2022

Página 26 de 26

Fecha: 13/02/2023

12.- Calificaciones Otorgadas

(No Aplica)

13.- Proceso de Mejora

a) Principales Políticas de Control Interno

- **Manual de Procedimientos:** Nos indica los procedimientos que debemos seguir de forma ordenada en el desarrollo de las actividades; evitando duplicidad de esfuerzos.
- **Ley General de Contabilidad Gubernamental (LGCG):** Nos establece los criterios generales que rigen la contabilidad gubernamental y la emisión de información financiera, incluyendo la presupuestaria y programática en forma razonable y transparente.
- **Normatividad Contable:** Tiene por objeto efectuar el registro contable de los recursos públicos y la preparación de informes financieros de forma armonizada, que dan transparencia para la interpretación, evaluación, fiscalización y entrega de informes; regulando las operaciones contables.
- **Normas Presupuestarias:** Nos indica cómo se ejecuta el gasto público, administrándolo con eficiencia, eficacia, economía, transparencia y honradez, para rendir cuentas de los recursos públicos, así mismo contribuir a fortalecer la armonización presupuestaria y contable.

b) Medidas de Desempeño Financiero, Metas y Alcance

1.- Se continúa trabajando en el cambio trascendental que es el proceso de armonización contable para atender en tiempo y forma el nuevo esquema de la contabilidad gubernamental, y generando así los beneficios en materia de información financiera, transparencia y rendición de cuentas.

14.- Información por Segmentos

(No Aplica)

15.- Eventos Posteriores al Cierre

(No Aplica)

16.- Partes Relacionadas

“No existen partes relacionadas que pudieran ejercer influencia significativa sobre la toma de decisiones financieras y operativas”

17.- Responsabilidad sobre la Presentación Razonable de la Información Contable

“Bajo protesta de decir verdad declaramos que los Estados Financieros y sus Notas, son razonablemente correctos y son responsabilidad del emisor”