



**CHIAPAS**  
TANTO EN EL PASADO  
COMO EN EL FUTURO



SECRETARÍA  
DE HACIENDA  
Y ECONOMÍA

21090

**INSTITUTO DE CAPACITACIÓN Y VINCULACIÓN  
TECNOLÓGICA DEL ESTADO DE CHIAPAS**

# **CUENTA PÚBLICA ESTATAL**

**INFORMACIÓN FINANCIERA**

**SEGUNDO TRIMESTRE**

**EJERCICIO FISCAL  
2023**

---

# **INFORMACIÓN FINANCIERA**

---

---

## **ESTADOS Y REPORTES CONAC**

---

**SISTEMA CONTABLE 2023**  
**ESTADO DE SITUACIÓN FINANCIERA**  
**AL 30 DE JUNIO DEL 2023**  
 (Cifras en Pesos)

Concepto	2023	2022	Concepto	2023	2022
<b>ACTIVO</b>			<b>PASIVO</b>		
<b>Activo Circulante</b>			<b>Pasivo Circulante</b>		
Efectivo y Equivalentes	26,579,127.69	36,479,225.23	Cuentas por Pagar a Corto Plazo	13,191,560.24	17,495,664.35
Derechos a Recibir Efectivo o Equivalentes	293,402.17	2,018.20	Documentos por Pagar a Corto Plazo	0.00	0.00
Derechos a Recibir Bienes o Servicios	0.00	1,104,994.98	Porción a Corto Plazo de la Deuda Pública a Largo Plazo	0.00	0.00
Inventarios	0.00	0.00	Títulos y Valores a Corto Plazo	0.00	0.00
Almacenes	0.00	0.00	Pasivos Diferidos a Corto Plazo	0.00	0.00
Estimación por Pérdida o Deterioro de Activos Circulantes	0.00	0.00	Fondos y Bienes de Terceros en Garantía y/o Administración a Corto Plazo	174,022.00	646,344.75
Otros Activos Circulantes	0.00	0.00	Provisiones a Corto Plazo	0.00	0.00
<b>Total de Activos Circulantes</b>	<b>26,872,529.86</b>	<b>37,586,238.41</b>	Otros Pasivos a Corto Plazo	9,458,624.86	867,093.66
<b>Activo No Circulante</b>			<b>Total de Pasivos Circulantes</b>	<b>22,824,207.10</b>	<b>19,009,102.76</b>
Inversiones Financieras a Largo Plazo	0.00	0.00	<b>Pasivo No Circulante</b>		
Derechos a Recibir Efectivo o Equivalentes a Largo Plazo	23,177.76	25,074.76	Cuentas por Pagar a Largo Plazo	265,017.93	265,017.93
Bienes Inmuebles, Infraestructura y Construcciones en Proceso	39,013,101.08	39,013,101.08	Documentos por Pagar a Largo Plazo	0.00	0.00
Bienes Muebles	41,061,100.07	42,898,647.07	Deuda Pública a Largo Plazo	0.00	0.00
Activos Intangibles	1,976,672.36	1,976,672.36	Pasivos Diferidos a Largo Plazo	1,614,583.92	1,614,583.92
Depreciación, Deterioro y Amortización Acumulada de Bienes	0.00	0.00	Fondos y Bienes de Terceros en Garantía y/o Administración a Largo Plazo	0.00	0.00
Activos Diferidos	5,056,087.36	93,335.41	Provisiones a Largo Plazo	11,670,625.80	11,670,625.80
Estimación por Pérdida o Deterioro de Activos no Circulantes	0.00	0.00	<b>Total de Pasivos No Circulantes</b>	<b>13,550,227.65</b>	<b>13,550,227.65</b>
Otros Activos no Circulantes	0.00	0.00	<b>Total del Pasivo</b>	<b>36,374,434.75</b>	<b>32,559,330.41</b>
<b>Total de Activos No Circulantes</b>	<b>87,130,138.63</b>	<b>84,006,830.68</b>	<b>HACIENDA PÚBLICA / PATRIMONIO</b>		
<b>Total del Activo</b>	<b>114,002,668.49</b>	<b>121,593,069.09</b>	<b>Hacienda Pública/Patrimonio Contribuido</b>	12,965,756.35	12,965,756.35
			Aportaciones	0.00	0.00
			Donaciones de Capital	12,965,756.35	12,965,756.35
			Actualización de la Hacienda Pública/Patrimonio	0.00	0.00
			<b>Hacienda Pública/Patrimonio Generado</b>	64,662,477.39	76,067,982.33
			Resultados del Ejercicio (Ahorro/Desahorro)	7,865,263.11	17,498,159.05
			Resultados de Ejercicios Anteriores	56,797,214.28	58,569,823.28
			Revalúos	0.00	0.00
			Reservas	0.00	0.00
			Rectificaciones de Resultados de Ejercicios Anteriores	0.00	0.00
			<b>Exceso o Insuficiencia en la Actualización de la Hacienda Pública/Patrimonio</b>	0.00	0.00
			Resultado por Posición Monetaria	0.00	0.00
			Resultado por Tenencia de Activos no Monetarios	0.00	0.00
			<b>Total Hacienda Pública/Patrimonio</b>	<b>77,628,233.74</b>	<b>89,033,738.68</b>
			<b>Total del Pasivo y Hacienda Pública/Patrimonio</b>	<b>114,002,668.49</b>	<b>121,593,069.09</b>

**Mtra. Fabiola Lizbeth Astudillo Reyes**

Directora General

**Mtro. Walter Domínguez Camacho**

Director Administrativo

"Bajo protesta de decir verdad declaramos que los Estados Financieros y sus notas, son razonablemente correctos y son responsabilidad del emisor".

**SISTEMA CONTABLE 2023**  
**ESTADO DE SITUACIÓN FINANCIERA**  
**AL 30 DE JUNIO DEL 2023**  
 (Cifras en Pesos)

Página 1 de 2

Fecha: 26/07/2023

Concepto	2023	2022	Concepto	2023	2022
<b>ACTIVO</b>			<b>PASIVO</b>		
<b>Activo Circulante</b>			<b>Activo Circulante</b>		
<b>Efectivo y Equivalentes</b>	<b>26,579,127.69</b>	<b>36,479,225.23</b>	<b>Cuentas por Pagar a Corto Plazo</b>	<b>13,191,560.24</b>	<b>17,495,664.35</b>
Efectivo	41,789.60	0.00	Servicios Personales por Pagar a Corto Plazo	9,470,357.13	7,561,679.16
Bancos/Tesorería	0.00	0.00	Proveedores por Pagar a Corto Plazo	595,341.99	1,329,370.11
Bancos/Dependencias y Otros	25,215,431.95	32,022,608.34	Contratistas por Obras Públicas por Pagar a Corto Plazo	0.00	2,953,987.24
Inversiones Temporales (Hasta 3 Meses)	0.00	0.00	Participaciones y Aportaciones por Pagar a Corto Plazo	0.00	0.00
Fondos con Afectación Específica	1,079,418.10	4,214,128.85	Transferencias Otorgadas por Pagar a Corto Plazo	0.00	0.00
Depósitos de Fondos de Terceros en Garantía y/o Administración	242,488.04	242,488.04	Intereses, Comisiones y Otros Gastos de la Deuda Pública por Pagar a Corto Plazo	0.00	0.00
Otros Efectivos y Equivalentes	0.00	0.00	Retenciones y Contribuciones por Pagar a Corto Plazo	3,050,363.63	5,604,298.74
<b>Derechos a Recibir Efectivo o Equivalentes</b>	<b>293,402.17</b>	<b>2,018.20</b>	Devoluciones de la Ley de Ingresos por Pagar a Corto Plazo	0.00	0.00
Inversiones Financieras de Corto Plazo	0.00	0.00	Otras Cuentas por Pagar a Corto Plazo	75,497.49	46,329.10
Cuentas por Cobrar a Corto Plazo	381.65	1,290.60	<b>Documentos por Pagar a Corto Plazo</b>	<b>0.00</b>	<b>0.00</b>
Deudores Diversos por Cobrar a Corto Plazo	293,020.52	727.60	Documentos Comerciales por Pagar a Corto Plazo	0.00	0.00
Ingresos por Recuperar a Corto Plazo	0.00	0.00	Documentos con Contratistas por Obras Públicas por Pagar a Corto Plazo	0.00	0.00
Deudores por Anticipos de la Tesorería a Corto Plazo	0.00	0.00	Otros Documentos por Pagar a Corto Plazo	0.00	0.00
Préstamos Otorgados a Corto Plazo	0.00	0.00	<b>Porción a Corto Plazo de la Deuda Pública a Largo Plazo</b>	<b>0.00</b>	<b>0.00</b>
Otros Derechos a Recibir Efectivo o Equivalentes a Corto Plazo	0.00	0.00	Porción a Corto Plazo de la Deuda Pública Interna	0.00	0.00
<b>Derechos a Recibir Bienes o Servicios</b>	<b>0.00</b>	<b>1,104,994.98</b>	Porción a Corto Plazo de la Deuda Pública Externa	0.00	0.00
Anticipos a Proveedores por Adquisición de Bienes y Prestación de Servicios a Corto Plazo	0.00	0.00	Porción a Corto Plazo de Arrendamiento Financiero	0.00	0.00
Anticipo a Proveedores por Adquisición de Bienes Inmuebles y Muebles a Corto Plazo	0.00	1,104,994.98	<b>Títulos y Valores a Corto Plazo</b>	<b>0.00</b>	<b>0.00</b>
Anticipo a Proveedores por Adquisición de Bienes Intangibles a Corto Plazo	0.00	0.00	Títulos y Valores de la Deuda Pública Interna a Corto Plazo	0.00	0.00
Anticipo a Contratistas por Obras Públicas a Corto Plazo	0.00	0.00	Títulos y Valores de la Deuda Pública Externa a Corto Plazo	0.00	0.00
Otros Derechos a Recibir Bienes o Servicios a Corto Plazo	0.00	0.00	<b>Pasivos Diferidos a Corto Plazo</b>	<b>0.00</b>	<b>0.00</b>
<b>Inventarios</b>	<b>0.00</b>	<b>0.00</b>	Ingresos Cobrados por Adelantado a Corto Plazo	0.00	0.00
Inventario de Mercancías para Venta	0.00	0.00	Intereses Cobrados por Adelantado a Corto Plazo	0.00	0.00
Inventario de Mercancías Terminadas	0.00	0.00	Otros Pasivos Diferidos a Corto Plazo	0.00	0.00
Inventario de Mercancías en Proceso de Elaboración	0.00	0.00	<b>Fondos y Bienes de Terceros en Garantía y/o Administración a Corto Plazo</b>	<b>174,022.00</b>	<b>646,344.75</b>
Inventario de Materias Primas, Materiales y Suministros para Producción	0.00	0.00	Fondos en Garantía a Corto Plazo	0.00	240.55
Bienes en Tránsito	0.00	0.00	Fondos en Administración a Corto Plazo	174,022.00	646,104.20
<b>Almacenes</b>	<b>0.00</b>	<b>0.00</b>	Fondos Contingentes a Corto Plazo	0.00	0.00
Almacén de Materiales y Suministros de Consumo	0.00	0.00	Fondos de Fideicomisos, Mandatos y Contratos Análogos a Corto Plazo	0.00	0.00
<b>Estimación por Pérdida o Deterioro de Activos Circulantes</b>	<b>0.00</b>	<b>0.00</b>	Otros Fondos de Terceros en Garantía y/o Administración a Corto Plazo	0.00	0.00
Estimaciones para Cuentas Incobrables por Derechos a Recibir Efectivo o Equivalentes	0.00	0.00	Valores y Bienes en Garantía a Corto Plazo	0.00	0.00
Estimación por Deterioro de Inventarios	0.00	0.00	<b>Provisiones a Corto Plazo</b>	<b>0.00</b>	<b>0.00</b>
<b>Otros Activos Circulantes</b>	<b>0.00</b>	<b>0.00</b>	Provisión para Demandas y Juicios a Corto Plazo	0.00	0.00
Valores en Garantía	0.00	0.00	Provisión para Contingencias a Corto Plazo	0.00	0.00
Bienes en Garantía (excluye depósitos de fondos)	0.00	0.00	Otras Provisiones a Corto Plazo	0.00	0.00
Bienes Derivados de Embargos, Decomisos, Aseguramientos y Dación en Pago	0.00	0.00	<b>Otros Pasivos a Corto Plazo</b>	<b>9,458,624.86</b>	<b>867,093.66</b>
Adquisición con Fondos de Terceros	0.00	0.00	Ingresos por Clasificar	1,774,812.79	867,093.66
<b>Total de Activos Circulantes</b>	<b>26,872,529.86</b>	<b>37,586,238.41</b>	Recaudación por Participar	0.00	0.00
<b>Activo No Circulante</b>	<b>0.00</b>	<b>0.00</b>	Otros Pasivos Circulantes	7,683,812.07	0.00
<b>Inversiones Financieras a Largo Plazo</b>	<b>0.00</b>	<b>0.00</b>	<b>Total de Pasivos Circulantes</b>	<b>22,824,207.10</b>	<b>19,009,102.76</b>
Inversiones a Largo Plazo	0.00	0.00	<b>Pasivo No Circulante</b>	<b>0.00</b>	<b>0.00</b>
Títulos y Valores a Largo Plazo	0.00	0.00	<b>Cuentas por Pagar a Largo Plazo</b>	<b>265,017.93</b>	<b>265,017.93</b>
Fideicomisos, Mandatos y Contratos Análogos	0.00	0.00	Proveedores por Pagar a Largo Plazo	265,017.93	265,017.93
Participaciones y Aportaciones de Capital	0.00	0.00	Contratistas por Obras Públicas por Pagar a Largo Plazo	0.00	0.00
<b>Derechos a Recibir Efectivo o Equivalentes a Largo Plazo</b>	<b>23,177.76</b>	<b>25,074.76</b>	<b>Documentos por Pagar a Largo Plazo</b>	<b>0.00</b>	<b>0.00</b>
Documentos por Cobrar a Largo Plazo	2,086.96	2,954.98	Documentos Comerciales por Pagar a Largo Plazo	0.00	0.00
Deudores Diversos a Largo Plazo	21,090.80	22,119.80	Documentos con Contratistas por Obras Públicas por Pagar a Largo Plazo	0.00	0.00
Ingresos por Recuperar a Largo Plazo	0.00	0.00	Otros Documentos por Pagar a Largo Plazo	0.00	0.00
Préstamos Otorgados a Largo Plazo	0.00	0.00	<b>Deuda Pública a Largo Plazo</b>	<b>0.00</b>	<b>0.00</b>
Otros Derechos a Recibir Efectivo o Equivalentes a Largo Plazo	0.00	0.00	Títulos y Valores de la Deuda Pública Interna a Largo Plazo	0.00	0.00
<b>Bienes Inmuebles, Infraestructura y Construcciones en Proceso</b>	<b>39,013,101.08</b>	<b>39,013,101.08</b>	Títulos y Valores de la Deuda Pública Externa a Largo Plazo	0.00	0.00
Terrenos	11,021,578.52	11,021,578.52	Préstamos de la Deuda Pública Interna por Pagar a Largo Plazo	0.00	0.00
Viviendas	0.00	0.00	Préstamos de la Deuda Pública Externa por Pagar a Largo Plazo	0.00	0.00
Edificios no Habitacionales	19,694,311.19	19,694,311.19	Arrendamiento Financiero por Pagar a Largo Plazo	0.00	0.00
Infraestructura	0.00	0.00	<b>Pasivos Diferidos a Largo Plazo</b>	<b>1,614,583.92</b>	<b>1,614,583.92</b>
Construcciones en Proceso en Bienes de Dominio Público	0.00	0.00	Créditos Diferidos a Largo Plazo	0.00	0.00
Construcciones en Proceso en Bienes Propios	8,297,211.37	8,297,211.37	Intereses Cobrados por Adelantado a Largo Plazo	0.00	0.00
Otros Bienes Inmuebles	0.00	0.00	Otros Pasivos Diferidos a Largo Plazo	1,614,583.92	1,614,583.92
<b>Bienes Muebles</b>	<b>41,061,100.07</b>	<b>42,898,647.07</b>	<b>Fondos y Bienes de Terceros en Garantía y/o Administración a Largo Plazo</b>	<b>0.00</b>	<b>0.00</b>
Mobiliario y Equipo de Administración	22,545,481.17	22,545,481.17	Fondos en Garantía a Largo Plazo	0.00	0.00
Mobiliario y Equipo Educativo y Recreativo	2,536,241.24	2,536,241.24	Fondos en Administración a Largo Plazo	0.00	0.00
Equipo e Instrumental Médico y de Laboratorio	23,041.60	23,041.60	Fondos Contingentes a Largo Plazo	0.00	0.00
Vehículos y Equipo de Transporte	9,024,936.43	10,862,483.43	Fondos de Fideicomisos, Mandatos y Contratos Análogos a Largo Plazo	0.00	0.00
Equipo de Defensa y Seguridad	0.00	0.00	Otros Fondos de Terceros en Garantía y/o Administración a Largo Plazo	0.00	0.00
Maquinaria, Otros Equipos y Herramientas	6,888,479.63	6,888,479.63	Valores y Bienes en Garantía a Largo Plazo	0.00	0.00
Colecciones, Obras de Arte y Objetos Valiosos	42,920.00	42,920.00	<b>Provisiones a Largo Plazo</b>	<b>11,670,625.80</b>	<b>11,670,625.80</b>
Activos Biológicos	0.00	0.00	Provisión para Demandas y Juicios a Largo Plazo	11,670,625.80	11,670,625.80
<b>Activos Intangibles</b>	<b>1,976,672.36</b>	<b>1,976,672.36</b>	Provisión para Pensiones a Largo Plazo	0.00	0.00
Software	1,976,672.36	1,976,672.36	Provisión para Contingencias a Largo Plazo	0.00	0.00
Patentes, Marcas y Derechos	0.00	0.00	Otras Provisiones a Largo Plazo	0.00	0.00
Concesiones y Franquicias	0.00	0.00	<b>Total de Pasivos No Circulantes</b>	<b>13,550,227.65</b>	<b>13,550,227.65</b>
Licencias	0.00	0.00	<b>Total del Pasivo</b>	<b>36,374,434.75</b>	<b>32,559,330.41</b>
Otros Activos Intangibles	0.00	0.00			

**SISTEMA CONTABLE 2023**  
**ESTADO DE SITUACIÓN FINANCIERA**  
**AL 30 DE JUNIO DEL 2023**

(Cifras en Pesos)

Página 2 de 2

Fecha: 26/07/2023

Concepto	2023	2022	Concepto	2023	2022
<b>Depreciación, Deterioro y Amortización Acumulada de Bienes</b>	<b>0.00</b>	<b>0.00</b>	<b>HACIENDA PÚBLICA / PATRIMONIO</b>		
Depreciación Acumulada de Bienes Inmuebles	0.00	0.00	Hacienda Pública/Patrimonio Contribuido	12,965,756.35	12,965,756.35
Depreciación Acumulada de Infraestructura	0.00	0.00	<b>Aportaciones</b>	<b>0.00</b>	<b>0.00</b>
Depreciación Acumulada de Bienes Muebles	0.00	0.00	Aportaciones	0.00	0.00
Deterioro Acumulado de Bienes	0.00	0.00	<b>Donaciones de Capital</b>	<b>12,965,756.35</b>	<b>12,965,756.35</b>
Amortización Acumulada de Activos Intangibles	0.00	0.00	Donaciones de Capital	12,965,756.35	12,965,756.35
<b>Activos Diferidos</b>	<b>5,056,087.36</b>	<b>93,335.41</b>	<b>Actualización de la Hacienda Pública/Patrimonio</b>	<b>0.00</b>	<b>0.00</b>
Estudios, Formulación y Evaluación de Proyectos	0.00	0.00	Actualización de la Hacienda Pública/Patrimonio	0.00	0.00
Derechos sobre Bienes en Régimen de Arrendamiento Financiero	0.00	0.00	<b>Hacienda Pública/Patrimonio Generado</b>	<b>64,662,477.39</b>	<b>76,067,982.33</b>
Gastos Pagados por Adelantado a Largo Plazo	0.00	0.00	<b>Resultados del Ejercicio (Ahorro/Desahorro)</b>	<b>7,865,263.11</b>	<b>17,498,159.05</b>
Anticipos a Largo Plazo	0.00	0.00	Resultados del Ejercicio (Ahorro/Desahorro)	7,865,263.11	17,498,159.05
Beneficios al Retiro de Empleados Pagados por Adelantado	0.00	0.00	<b>Resultados de Ejercicios Anteriores</b>	<b>56,797,214.28</b>	<b>58,569,823.28</b>
Otros Activos Diferidos	5,056,087.36	93,335.41	Resultados de Ejercicios Anteriores	56,797,214.28	58,569,823.28
<b>Estimación por Pérdida o Deterioro de Activos no Circulantes</b>	<b>0.00</b>	<b>0.00</b>	<b>Revalúos</b>	<b>0.00</b>	<b>0.00</b>
Estimaciones por Pérdida de Cuentas Incobrables de Documentos por Cobrar a Largo Plazo	0.00	0.00	Revalúo de Bienes Inmuebles	0.00	0.00
Estimaciones por Pérdida de Cuentas Incobrables de Deudores Diversos por Cobrar a Largo Plazo	0.00	0.00	Revalúo de Bienes Muebles	0.00	0.00
Estimaciones por Pérdida de Cuentas Incobrables de Ingresos por Cobrar a Largo Plazo	0.00	0.00	Revalúo de Bienes Intangibles	0.00	0.00
Estimaciones por Pérdida de Cuentas Incobrables de Préstamos Otorgados a Largo Plazo	0.00	0.00	Otros Revalúos	0.00	0.00
Estimaciones por Pérdida de Otras Cuentas Incobrables a Largo Plazo	0.00	0.00	<b>Reservas</b>	<b>0.00</b>	<b>0.00</b>
<b>Otros Activos no Circulantes</b>	<b>0.00</b>	<b>0.00</b>	Reservas de Patrimonio	0.00	0.00
Bienes en Concesión	0.00	0.00	Reservas Territoriales	0.00	0.00
Bienes en Arrendamiento Financiero	0.00	0.00	Reservas por Contingencias	0.00	0.00
Bienes en Comodato	0.00	0.00	<b>Rectificaciones de Resultados de Ejercicios Anteriores</b>	<b>0.00</b>	<b>0.00</b>
<b>Total de Activos No Circulantes</b>	<b>87,130,138.63</b>	<b>84,006,830.68</b>	Cambios en Políticas Contables	0.00	0.00
			Cambios por Errores Contables	0.00	0.00
<b>Total del Activo</b>	<b>114,002,668.49</b>	<b>121,593,069.09</b>	<b>Exceso o Insuficiencia en la Actualización de la Hacienda Pública/Patrimonio</b>	<b>0.00</b>	<b>0.00</b>
			<b>Resultado por Posición Monetaria</b>	<b>0.00</b>	<b>0.00</b>
			Resultado por Posición Monetaria	0.00	0.00
			<b>Resultado por Tenencia de Activos no Monetarios</b>	<b>0.00</b>	<b>0.00</b>
			Resultado por Tenencia de Activos No Monetarios	0.00	0.00
			<b>Total Hacienda Pública/Patrimonio</b>	<b>77,628,233.74</b>	<b>89,033,738.68</b>
			<b>Total del Pasivo y Hacienda Pública/Patrimonio</b>	<b>114,002,668.49</b>	<b>121,593,069.09</b>

**Mtra. Fabiola Lizbeth Astudillo Reyes**
**Directora General**
**Mtro. Walter Domínguez Camacho**
**Director Administrativo**

"Bajo protesta de decir verdad declaramos que los Estados Financieros y sus notas, son razonablemente correctos y son responsabilidad del emisor".

SISTEMA CONTABLE 2023  
 ESTADO DE ACTIVIDADES  
 DEL 1o. DE ENERO AL 30 DE JUNIO DE 2023  
 (Cifras en Pesos)

 Fecha: 26/07/2023  
 Página 1 de 1

Concepto	2023	2022
<b>INGRESOS Y OTROS BENEFICIOS</b>		
<i>Ingresos de la Gestión</i>	<b>0.00</b>	<b>0.00</b>
Impuestos	0.00	0.00
Cuotas y Aportaciones de Seguridad Social	0.00	0.00
Contribuciones de Mejoras	0.00	0.00
Derechos	0.00	0.00
Productos	0.00	0.00
Aprovechamientos	0.00	0.00
Ingresos por Venta de Bienes y Prestación de Servicios	0.00	0.00
<i>Participaciones, Aportaciones, Convenios, Incentivos Derivados de la Colaboración Fiscal, Fondos Distintos de Aportaciones, Transferencias, Asignaciones, Subsidios y Subvenciones, y Pensiones y Jubilaciones</i>	<b>90,532,804.94</b>	<b>220,700,483.78</b>
Participaciones, Aportaciones, Convenios, Incentivos Derivados de la Colaboración Fiscal y Fondos Distintos de Aportaciones	0.00	0.00
Transferencias, Asignaciones, Subsidios y Subvenciones, y Pensiones y Jubilaciones	90,532,804.94	220,700,483.78
<i>Otros Ingresos y Beneficios</i>	<b>2.39</b>	<b>312.47</b>
Ingresos Financieros	0.00	0.00
Incremento por Variación de Inventarios	0.00	0.00
Disminución del Exceso de Estimaciones por Pérdida o Deterioro u Obsolescencia	0.00	0.00
Disminución del Exceso de Provisiones	0.00	0.00
Otros Ingresos y Beneficios Varios	2.39	312.47
<b>Total de Ingresos y Otros Beneficios</b>	<b>90,532,807.33</b>	<b>220,700,796.25</b>
<b>GASTOS Y OTRAS PÉRDIDAS</b>		
<i>Gastos de Funcionamiento</i>	<b>82,667,541.00</b>	<b>199,741,794.15</b>
Servicios Personales	79,170,972.26	186,495,093.32
Materiales y Suministros	1,057,013.64	3,194,398.11
Servicios Generales	2,439,555.10	10,052,302.72
<i>Transferencias, Asignaciones, Subsidios y Otras Ayudas</i>	<b>0.00</b>	<b>2,886,122.70</b>
Transferencias Internas y Asignaciones al Sector Público	0.00	2,886,122.70
Transferencias al Resto del Sector Público	0.00	0.00
Subsidios y Subvenciones	0.00	0.00
Ayudas Sociales	0.00	0.00
Pensiones y Jubilaciones	0.00	0.00
Transferencias a Fideicomisos, Mandatos y Contratos Análogos	0.00	0.00
Transferencias a la Seguridad Social	0.00	0.00
Donativos	0.00	0.00
Transferencias al Exterior	0.00	0.00
<i>Participaciones y Aportaciones</i>	<b>0.00</b>	<b>0.00</b>
Participaciones	0.00	0.00
Aportaciones	0.00	0.00
Convenios	0.00	0.00
<i>Intereses, Comisiones y Otros Gastos de la Deuda Pública</i>	<b>0.00</b>	<b>0.00</b>
Intereses de la Deuda Pública	0.00	0.00
Comisiones de la Deuda Pública	0.00	0.00
Gastos de la Deuda Pública	0.00	0.00
Costo por Coberturas	0.00	0.00
Apoyos Financieros	0.00	0.00
<i>Otros Gastos y Pérdidas Extraordinarias</i>	<b>3.22</b>	<b>574,720.35</b>
Estimaciones, Depreciaciones, Deterioros, Obsolescencia y Amortizaciones	0.00	0.00
Provisiones	0.00	0.00
Disminución de Inventarios	0.00	0.00
Otros Gastos	3.22	574,720.35
<i>Inversión Pública</i>	<b>0.00</b>	<b>0.00</b>
Inversión Pública no Capitalizable	0.00	0.00
<b>Total de Gastos y Otras Pérdidas</b>	<b>82,667,544.22</b>	<b>203,202,637.20</b>
<b>Resultados del Ejercicio (Ahorro/Desahorro)</b>	<b>7,865,263.11</b>	<b>17,498,159.05</b>

 Mtra. Fabiola Lizbeth Astudillo Reyes  
 Directora General

 Mtro. Walter Domínguez Camacho  
 Director Administrativo

"Bajo protesta de decir verdad declaramos que los Estados Financieros y sus notas, son razonablemente correctos y son responsabilidad del emisor".

**INSTITUTO DE CAPACITACIÓN Y VINCULACIÓN TECNOLÓGICA DEL ESTADO DE CHIAPAS**
**SISTEMA CONTABLE 2023  
 ESTADO DE VARIACIÓN EN LA HACIENDA PÚBLICA  
 DEL 01 DE ENERO AL 30 DE JUNIO DE 2023**

(Cifras en Pesos)

Página 1 de 1

Fecha:

26/07/2023

Concepto	Hacienda Pública / Patrimonio Contribuido	Hacienda Pública / Patrimonio Generado de Ejercicios Anteriores	Hacienda Pública / Patrimonio Generado del Ejercicio	Exceso o Insuficiencia en la Actualización de la Hacienda Pública/Patrimonio	Total
Hacienda Pública / Patrimonio Contribuido Neto de 2022	12,965,756.35				12,965,756.35
Aportaciones	0.00				0.00
Donaciones de Capital	12,965,756.35				12,965,756.35
Actualización de la Hacienda Pública/Patrimonio	0.00				0.00
Hacienda Pública / Patrimonio Generado Neto de 2022		58,569,823.28	17,498,159.05		76,067,982.33
Resultados del Ejercicio (Ahorro/Desahorro)			17,498,159.05		17,498,159.05
Resultado de Ejercicios Anteriores		58,569,823.28			58,569,823.28
Revalúos		0.00			0.00
Reservas		0.00			0.00
Rectificaciones de Resultados de Ejercicios Anteriores		0.00			0.00
<b>Exceso o Insuficiencia en la Actualización de la Hacienda Pública / Patrimonio Neto de 2022</b>				0.00	0.00
Resultado por Posición Monetaria				0.00	0.00
Resultado por Tenencia de Activos no Monetarios				0.00	0.00
Hacienda Pública / Patrimonio Neto Final de 2022	12,965,756.35	58,569,823.28	17,498,159.05	0.00	89,033,738.68
<b>Cambios en la Hacienda Pública / Patrimonio Contribuido Neto de 2023</b>	0.00				0.00
Aportaciones	0.00				0.00
Donaciones de Capital	0.00				0.00
Actualización de la Hacienda Pública/Patrimonio	0.00				0.00
<b>Variaciones de la Hacienda Pública / Patrimonio Generado Neto de 2023</b>		(1,772,609.00)	(9,632,895.94)		(11,405,504.94)
Resultados del Ejercicio (Ahorro/Desahorro)			7,865,263.11		7,865,263.11
Resultados de Ejercicios Anteriores		(1,772,609.00)	(17,498,159.05)		(19,270,768.05)
Revalúos			0.00		0.00
Reservas			0.00		0.00
Rectificaciones de Resultados de Ejercicios Anteriores			0.00		0.00
<b>Cambios en el Exceso o Insuficiencia en la Actualización de la Hacienda Pública / Patrimonio Neto de 2023</b>				0.00	0.00
Resultado por Posición Monetaria				0.00	0.00
Resultado por Tenencia de Activos no Monetarios				0.00	0.00
Hacienda Pública / Patrimonio Neto Final de 2023	12,965,756.35	56,797,214.28	7,865,263.11	0.00	77,628,233.74

**Mtra. Fabiola Lizbeth Astudillo Reyes**

Directora General

**Mtro. Walter Domínguez Camacho**

Director Administrativo

"Bajo protesta de decir verdad declaramos que los Estados Financieros y sus notas, son razonablemente correctos y son responsabilidad del emisor".



**SISTEMA CONTABLE 2023**  
**ESTADO DE CAMBIOS EN LA SITUACIÓN FINANCIERA**  
**DEL 1o. DE ENERO AL 30 DE JUNIO DE 2023**  
 (Cifras en Pesos)

Página 1 de 1

Fecha: 26/07/2023

Concepto	Origen	Aplicación
<b>ACTIVO</b>	<b>12,844,536.52</b>	<b>5,254,135.92</b>
<b>Activo Circulante</b>	<b>11,005,092.52</b>	<b>291,383.97</b>
Efectivo y Equivalentes	9,900,097.54	0.00
Derechos a Recibir Efectivo o Equivalentes	0.00	291,383.97
Derechos a Recibir Bienes o Servicios	1,104,994.98	0.00
Inventarios	0.00	0.00
Almacenes	0.00	0.00
Estimación por Pérdida o Deterioro de Activos Circulantes	0.00	0.00
Otros Activos Circulantes	0.00	0.00
<b>Activo No Circulante</b>	<b>1,839,444.00</b>	<b>4,962,751.95</b>
Inversiones Financieras a Largo Plazo	0.00	0.00
Derechos a Recibir Efectivo o Equivalentes a Largo Plazo	1,897.00	0.00
Bienes Inmuebles, Infraestructura y Construcciones en Proceso	0.00	0.00
Bienes Muebles	1,837,547.00	0.00
Activos Intangibles	0.00	0.00
Depreciación, Deterioro y Amortización Acumulada de Bienes	0.00	0.00
Activos Diferidos	0.00	4,962,751.95
Estimación por Pérdida o Deterioro de Activos no Circulantes	0.00	0.00
Otros Activos no Circulantes	0.00	0.00
<b>PASIVO</b>	<b>8,591,531.20</b>	<b>4,776,426.86</b>
<b>Pasivo Circulante</b>	<b>8,591,531.20</b>	<b>4,776,426.86</b>
Cuentas por Pagar a Corto Plazo	0.00	4,304,104.11
Documentos por Pagar a Corto Plazo	0.00	0.00
Porción a Corto Plazo de la Deuda Pública a Largo Plazo	0.00	0.00
Títulos y Valores a Corto Plazo	0.00	0.00
Pasivos Diferidos a Corto Plazo	0.00	0.00
Fondos y Bienes de Terceros en Garantía y/o Administración a Corto Plazo	0.00	472,322.75
Provisiones a Corto Plazo	0.00	0.00
Otros Pasivos a Corto Plazo	8,591,531.20	0.00
<b>Pasivo No Circulante</b>	<b>0.00</b>	<b>0.00</b>
Cuentas a Pagar a Largo Plazo	0.00	0.00
Documentos por Pagar a Largo Plazo	0.00	0.00
Deuda Pública a Largo Plazo	0.00	0.00
Pasivos Diferidos a Largo Plazo	0.00	0.00
Fondos y Bienes de Terceros en Garantía y/o Administración a Largo Plazo	0.00	0.00
Provisiones a Largo Plazo	0.00	0.00
<b>HACIENDA PÚBLICA/PATRIMONIO</b>	<b>0.00</b>	<b>11,405,504.94</b>
<b>Hacienda Pública/Patrimonio Contribuido</b>	<b>0.00</b>	<b>0.00</b>
Aportaciones	0.00	0.00
Donaciones de Capital	0.00	0.00
Actualización de la Hacienda Pública/Patrimonio	0.00	0.00
<b>Hacienda Pública/Patrimonio Generado</b>	<b>0.00</b>	<b>11,405,504.94</b>
Resultados del Ejercicio (Ahorro/Desahorro)	0.00	9,632,895.94
Resultados de Ejercicios Anteriores	0.00	1,772,609.00
Revalúos	0.00	0.00
Reservas	0.00	0.00
Rectificaciones de Resultados de Ejercicios Anteriores	0.00	0.00
<b>Exceso o Insuficiencia en la Actualización de la Hacienda Pública/Patrimonio</b>	<b>0.00</b>	<b>0.00</b>
Resultado por Posición Monetaria	0.00	0.00
Resultado por Tenencia de Activos no Monetarios	0.00	0.00

Mtra. Fabiola Lizbeth Astudillo Reyes

Directora General

Mtro. Walter Domínguez Camacho

Director Administrativo

"Bajo protesta de decir verdad declaramos que los Estados Financieros y sus notas, son razonablemente correctos y son responsabilidad del emisor".

**SISTEMA CONTABLE 2023**  
**ESTADO DE FLUJOS DE EFECTIVO**  
**DEL 01 DE ENERO AL 30 DE JUNIO DE 2023**  
 (Cifras en Pesos)

Página 1 de 1

Fecha: 26/07/2023

Concepto	2023	2022
<b>Flujos de Efectivo de las Actividades de Operación</b>		
<b>Origen</b>	<b>90,532,807.33</b>	<b>220,700,796.25</b>
Impuestos	0.00	0.00
Cuotas y Aportaciones de Seguridad Social	0.00	0.00
Contribuciones de Mejoras	0.00	0.00
Derechos	0.00	0.00
Productos	0.00	0.00
Aprovechamientos	0.00	0.00
Ingresos por Venta de Bienes y Prestación de Servicios	0.00	0.00
Participaciones, Aportaciones, Convenios, Incentivos Derivados de la Colaboración Fiscal y Fondos Distintos de Aportaciones	0.00	0.00
Transferencias, Asignaciones, Subsidios y Subvenciones, y Pensiones y Jubilaciones	0.00	0.00
Otros Orígenes de Operación	90,532,807.33	220,700,796.25
<b>Aplicación</b>	<b>82,667,544.22</b>	<b>203,202,637.20</b>
Servicios Personales	79,170,972.26	186,495,093.32
Materiales y Suministros	1,057,013.64	3,194,398.11
Servicios Generales	2,439,555.10	10,052,302.72
Transferencias Internas y Asignaciones al Sector Público	0.00	2,886,122.70
Trasferencias al Resto del Sector Público	0.00	0.00
Subsidios y Subvenciones	0.00	0.00
Ayudas Sociales	0.00	0.00
Pensiones y Jubilaciones	0.00	0.00
Transferencias a Fideicomisos, Mandatos y Contratos Análogos	0.00	0.00
Transferencias a la Seguridad Social	0.00	0.00
Donativos	0.00	0.00
Transferencias al Exterior	0.00	0.00
Participaciones	0.00	0.00
Aportaciones	0.00	0.00
Convenios	0.00	0.00
Otras Aplicaciones de Operación	3.22	574,720.35
<b>Flujos Netos de Efectivo de las Actividades de Operación</b>	<b>7,865,263.11</b>	<b>17,498,159.05</b>
<b>Flujos de Efectivo de las Actividades de Inversión</b>		
<b>Origen</b>	<b>2,945,347.93</b>	<b>7,875,389.15</b>
Bienes Inmuebles, Infraestructura y Construcciones en Proceso	0.00	0.00
Bienes Muebles	1,837,547.00	0.00
Otros Orígenes de Inversión	1,107,800.93	7,875,389.15
<b>Aplicación</b>	<b>24,525,812.92</b>	<b>34,501,779.84</b>
Bienes Inmuebles, Infraestructura y Construcciones en Proceso	0.00	6,516,886.04
Bienes Muebles	0.00	4,449,016.07
Otras Aplicaciones de Inversión	24,525,812.92	23,535,877.73
<b>Flujos Netos de Efectivo de las Actividades de Inversión</b>	<b>(21,580,464.99)</b>	<b>(26,626,390.69)</b>
<b>Flujos de Efectivo de las Actividades de Financiamiento</b>		
<b>Origen</b>	<b>10,529,377.56</b>	<b>11,640,064.54</b>
Endeudamiento Neto	0.00	0.00
Interno	0.00	0.00
Externo	0.00	0.00
Otros Orígenes de Financiamiento	10,529,377.56	11,640,064.54
<b>Aplicación</b>	<b>6,714,273.22</b>	<b>1,627,714.89</b>
Servicios de la Deuda	0.00	0.00
Interno	0.00	0.00
Externo	0.00	0.00
Otras Aplicaciones de Financiamiento	6,714,273.22	1,627,714.89
<b>Flujos Netos de Efectivo por Actividades de Financiamiento</b>	<b>3,815,104.34</b>	<b>10,012,349.65</b>
<b>Incremento/Disminución Neta en el Efectivo y Equivalentes al Efectivo</b>	<b>(9,900,097.54)</b>	<b>884,118.01</b>
<b>Efectivo y Equivalentes al Efectivo al Inicio del Ejercicio</b>	<b>36,479,225.23</b>	<b>35,595,107.22</b>
<b>Efectivo y Equivalentes al Efectivo al Final del Ejercicio</b>	<b>26,579,127.69</b>	<b>36,479,225.23</b>

Mtra. Fabiola Lizbeth Astudillo Reyes

Directora General

Mtro. Walter Domínguez Camacho

Director Administrativo

"Bajo protesta de decir verdad declaramos que los Estados Financieros y sus notas, son razonablemente correctos y son responsabilidad del emisor".

**GOBIERNO CONSTITUCIONAL DEL ESTADO DE CHIAPAS**  
**INSTITUTO DE CAPACITACIÓN Y VINCULACIÓN TECNOLÓGICA DEL ESTADO DE CHIAPAS**

**SISTEMA CONTABLE 2023**  
**ESTADO ANALITICO DEL ACTIVO**  
**DEL 01 DE ENERO AL 30 DE JUNIO DEL 2023**  
 (Cifras en Pesos)

Página 1 de 1  
 26/07/2023

Fecha:

Concepto	Saldo Inicial	Cargos del Período	Abonos del Período	Saldo Final	Variación del Período
<b>ACTIVO</b>	<b>121,593,069.09</b>	<b>481,993,043.03</b>	<b>489,583,443.63</b>	<b>114,002,668.49</b>	<b>(7,590,400.60)</b>
<b>ACTIVO CIRCULANTE</b>	<b>37,586,238.41</b>	<b>471,357,120.90</b>	<b>482,070,829.45</b>	<b>26,872,529.86</b>	<b>(10,713,708.55)</b>
Efectivo y Equivalentes	36,479,225.23	470,771,247.93	480,671,345.47	26,579,127.69	(9,900,097.54)
Derechos a Recibir Efectivo o Equivalentes	2,018.20	585,872.96	294,488.99	293,402.17	291,383.97
Derechos a Recibir Bienes o Servicios	1,104,994.98	0.01	1,104,994.99	0.00	(1,104,994.98)
Inventarios	0.00	0.00	0.00	0.00	0.00
Almacenes	0.00	0.00	0.00	0.00	0.00
Estimación por Pérdida o Deterioro de Activos Circulantes	0.00	0.00	0.00	0.00	0.00
Otros Activos Circulantes	0.00	0.00	0.00	0.00	0.00
<b>ACTIVO NO CIRCULANTE</b>	<b>84,006,830.68</b>	<b>10,635,922.13</b>	<b>7,512,614.18</b>	<b>87,130,138.63</b>	<b>3,123,307.95</b>
Inversiones Financieras a Largo Plazo	0.00	0.00	0.00	0.00	0.00
Derechos a Recibir Efectivo o Equivalentes a Largo Plazo	25,074.76	0.00	1,897.00	23,177.76	(1,897.00)
Bienes Inmuebles, Infraestructura y Construcciones en Proceso	39,013,101.08	0.00	0.00	39,013,101.08	0.00
Bienes Muebles	42,898,647.07	0.00	1,837,547.00	41,061,100.07	(1,837,547.00)
Activos Intangibles	1,976,672.36	0.00	0.00	1,976,672.36	0.00
Depreciación, Deterioro y Amortización Acumulada de Bienes	0.00	0.00	0.00	0.00	0.00
Activos Diferidos	93,335.41	10,635,922.13	5,673,170.18	5,056,087.36	4,962,751.95
Estimación por Pérdida o Deterioro de Activos no Circulantes	0.00	0.00	0.00	0.00	0.00
Otros Activos no Circulantes	0.00	0.00	0.00	0.00	0.00

**Mtra. Fabiola Lizbeth Astudillo Reyes**

**Directora General**

**Mtro. Walter Domínguez Camacho**

**Director Administrativo**

**“Bajo protesta de decir verdad declaramos que los Estados Financieros y sus notas, son razonablemente correctos y son responsabilidad del emisor”.**

DENOMINACIÓN DE LAS DEUDAS	MONEDA DE CONTRATACIÓN	INSTITUCIÓN O PAIS ACREEDOR	SALDO INICIAL DEL PERÍODO	SALDO FINAL DEL PERÍODO
<b>DEUDA PÚBLICA</b>				
<b>Corto Plazo</b>				
<b>Deuda Interna</b>			<b>0.00</b>	<b>0.00</b>
Instituciones de Crédito				
BBVA MEXICO, S.A.	Moneda Nacional	México	0.00	0.00
BANOBRAS, S.N.C.	Moneda Nacional	México	0.00	0.00
BANORTE, S.A.	Moneda Nacional	México	0.00	0.00
INTERACCIONES, S.A.	Moneda Nacional	México	0.00	0.00
SANTANDER, S.A.	Moneda Nacional	México	0.00	0.00
SCOTIABANK INVERLAT, S.A.	Moneda Nacional	México	0.00	0.00
Títulos y Valores	Moneda Nacional	México	0.00	0.00
Arrendamientos Financieros	Moneda Nacional	México	0.00	0.00
<b>Deuda Externa</b>			<b>0.00</b>	<b>0.00</b>
Organismos Financieros Internacionales				
Deuda Bilateral				
Títulos y Valores				
Arrendamientos Financieros				
<b>Subtotal de Deuda Pública a Corto Plazo</b>			<b>0.00</b>	<b>0.00</b>
<b>Largo Plazo</b>				
<b>Deuda Interna</b>			<b>0.00</b>	<b>0.00</b>
Instituciones de Crédito				
BBVA MEXICO, S.A.	Moneda Nacional	México	0.00	0.00
BANOBRAS, S.N.C.	Moneda Nacional	México	0.00	0.00
BANORTE, S.A.	Moneda Nacional	México	0.00	0.00
SANTANDER, S.A.	Moneda Nacional	México	0.00	0.00
Títulos y Valores	Moneda Nacional	México	0.00	0.00
Arrendamientos Financieros	Moneda Nacional	México	0.00	0.00
<b>Deuda Externa</b>			<b>0.00</b>	<b>0.00</b>
Organismos Financieros Internacionales				
Deuda Bilateral				
Títulos y Valores				
Arrendamientos Financieros				
<b>Subtotal de Deuda Pública a Largo Plazo</b>			<b>0.00</b>	<b>0.00</b>
<b>Total de Otros Pasivos</b>	Moneda Nacional	México	<b>32,559,330.41</b>	<b>36,374,434.75</b>
<b>Total de Deuda Pública y Otros Pasivos</b>			<b>32,559,330.41</b>	<b>36,374,434.75</b>

Mtra. Fabiola Lizbeth Astudillo Reyes

Directora General

Mtro. Walter Domínguez Camacho

Director Administrativo

“Bajo protesta de decir verdad declaramos que los Estados Financieros y sus notas, son razonablemente correctos y son responsabilidad del emisor”.

GOBIERNO CONSTITUCIONAL DEL ESTADO DE CHIAPAS  
INSTITUTO DE CAPACITACIÓN Y VINCULACIÓN TECNOLÓGICA DEL ESTADO DE  
CHIAPAS

SISTEMA CONTABLE 2023  
INFORME SOBRE PASIVOS CONTINGENTES  
DEL 1o. DE ENERO AL 30 DE JUNIO DE 2023

Página 1 de 1

Fecha: 26/07/2023

De conformidad a las Principales Reglas de Registro y Valoración del Patrimonio (Elementos Generales), emitidas por el Consejo Nacional de Armonización Contable, publicadas en el capítulo reformado en el Diario Oficial de la Federación el 06 de octubre del 2014, y última reforma del 23 de diciembre de 2020, los Pasivos Contingentes consideran:

- a) Una obligación posible, surgida a raíz de sucesos pasados, cuya existencia ha de ser confirmada sólo por la ocurrencia, o en su caso, por la no ocurrencia, de uno o más eventos inciertos en el futuro, que no están enteramente bajo el control del organismo público.
- b) Una obligación presente, surgida a raíz de sucesos pasados, que no se ha reconocido contablemente porque: no es probable que la entidad tenga que satisfacerla, desprendiéndose de recursos que incorporen beneficios económicos; o bien el importe de la obligación no pueda ser medido con la suficiente fiabilidad.

Al respecto, se informa que este organismo **cuenta a la fecha con un saldo de: 19,141,773.58**

El monto de los pasivos contingentes del Instituto de Capacitación y Vinculación Tecnológica del Estado de Chiapas, se integra por demandas laborales, las cuales se encuentran registrados, la cantidad de \$ 11,670,625.80 en la cuenta 2261 Provisión para Demandas y Juicios a Largo Plazo, y pendientes de reconocer por concepto de salarios caídos el importe de \$ 7,471,477.78

**INSTITUTO DE CAPACITACIÓN Y VINCULACIÓN TECNOLÓGICA DEL  
 ESTADO DE CHIAPAS  
 SISTEMA CONTABLE 2023**
**ESTADO ANALÍTICO DE INGRESOS/CON RECURSOS DEL EJERCICIO**
**DEL 1o. DE ENERO AL 30 DE JUNIO DE 2023**

Página 1 de 1

Fecha:

26/07/2023

RUBRO DE INGRESOS	INGRESO					DIFERENCIA
	ESTIMADO	AMPLIACIONES Y REDUCCIONES	MODIFICADO	DEVENGADO	RECAUDADO	(RECAUDADO - ESTIMADO)
Impuestos	0.00	0.00	0.00	0.00	0.00	0.00
Cuotas y Aportaciones de Seguridad Social	0.00	0.00	0.00	0.00	0.00	0.00
Contribuciones de Mejoras	0.00	0.00	0.00	0.00	0.00	0.00
Derechos	0.00	0.00	0.00	0.00	0.00	0.00
Productos	0.00	0.00	0.00	0.00	0.00	0.00
Aprovechamientos	0.00	0.00	0.00	0.00	0.00	0.00
Ingresos por Venta de Bienes, Prestación de Servicios y Otros Ingresos	0.00	0.00	0.00	0.00	0.00	0.00
Participaciones, Aportaciones, Convenios, Incentivos Derivados de la Colaboración Fiscal y Fondos Distintos de Aportaciones	123,481,238.00	0.00	123,481,238.00	51,690,531.93	51,690,531.93	(71,790,706.07)
Transferencias, Asignaciones, Subsidios y Subvenciones, y Pensiones y Jubilaciones	88,350,372.00	2,112,985.00	90,463,357.00	34,535,735.96	34,535,735.96	(53,814,636.04)
Ingresos Derivados de Financiamientos	0.00	0.00	0.00	0.00	0.00	0.00
<b>Total</b>	<b>211,831,610.00</b>	<b>2,112,985.00</b>	<b>213,944,595.00</b>	<b>86,226,267.89</b>	<b>86,226,267.89</b>	
<b>Ingresos Excedentes</b>						<b>(125,605,342.11)</b>

RUBRO DE INGRESOS	INGRESO					DIFERENCIA
	ESTIMADO	AMPLIACIONES Y REDUCCIONES	MODIFICADO	DEVENGADO	RECAUDADO	(RECAUDADO - ESTIMADO)
<b>Ingresos del Poder Ejecutivo Federal o Estatal y de los Municipios</b>	<b>0.00</b>	<b>0.00</b>	<b>0.00</b>	<b>0.00</b>	<b>0.00</b>	<b>0.00</b>
Impuestos	0.00	0.00	0.00	0.00	0.00	0.00
Cuotas y Aportaciones de Seguridad Social	0.00	0.00	0.00	0.00	0.00	0.00
Contribuciones de Mejoras	0.00	0.00	0.00	0.00	0.00	0.00
Derechos	0.00	0.00	0.00	0.00	0.00	0.00
Productos	0.00	0.00	0.00	0.00	0.00	0.00
Aprovechamientos	0.00	0.00	0.00	0.00	0.00	0.00
Participaciones, Aportaciones, Convenios, Incentivos Derivados de la Colaboración Fiscal y Fondos Distintos de Aportaciones	0.00	0.00	0.00	0.00	0.00	0.00
Transferencias, Asignaciones, Subsidios y Subvenciones, y Pensiones y Jubilaciones	0.00	0.00	0.00	0.00	0.00	0.00
<b>Ingresos de los Entes públicos de los Poderes Legislativo y Judicial, de los Órganos Autónomos y del Sector Paraestatal o Paramunicipal, así como de las Empresas Productivas del Estado</b>	<b>211,831,610.00</b>	<b>2,112,985.00</b>	<b>213,944,595.00</b>	<b>86,226,267.89</b>	<b>86,226,267.89</b>	<b>(125,605,342.11)</b>
Cuotas y Aportaciones de Seguridad Social	0.00	0.00	0.00	0.00	0.00	0.00
Productos	0.00	0.00	0.00	0.00	0.00	0.00
Ingresos por Venta de Bienes, Prestación de Servicios y Otros Ingresos	0.00	0.00	0.00	0.00	0.00	0.00
Transferencias, Asignaciones, Subsidios y Subvenciones, y Pensiones y Jubilaciones	211,831,610.00	2,112,985.00	213,944,595.00	86,226,267.89	86,226,267.89	(125,605,342.11)
<b>Ingresos Derivados de Financiamiento</b>	<b>0.00</b>	<b>0.00</b>	<b>0.00</b>	<b>0.00</b>	<b>0.00</b>	<b>0.00</b>
Ingresos Derivados de Financiamientos	0.00	0.00	0.00	0.00	0.00	0.00
<b>Total</b>	<b>211,831,610.00</b>	<b>2,112,985.00</b>	<b>213,944,595.00</b>	<b>86,226,267.89</b>	<b>86,226,267.89</b>	
<b>Ingresos Excedentes</b>						<b>(125,605,342.11)</b>

**Mtra. Fabiola Lizbeth Astudillo Reyes**

Directora General

**Mtro. Walter Domínguez Camacho**

Director Administrativo

"Bajo protesta de decir verdad declaramos que los Estados Financieros y sus notas, son razonablemente correctos y son responsabilidad del emisor".

INSTITUTO DE CAPACITACIÓN Y VINCULACIÓN TECNOLÓGICA DEL  
ESTADO DE CHIAPAS  
SISTEMA CONTABLE 2023

ESTADO ANALÍTICO DE INGRESOS/CON RECURSOS DE AÑOS ANTERIORES

DEL 1o. DE ENERO AL 30 DE JUNIO DE 2023

Página 1 de 1

Fecha:

26/07/2023

RUBRO DE INGRESOS	INGRESO					DIFERENCIA
	ESTIMADO	AMPLIACIONES Y REDUCCIONES	MODIFICADO	DEVENGADO	RECAUDADO	(RECAUDADO - ESTIMADO)
Impuestos	0.00	0.00	0.00	0.00	0.00	0.00
Cuotas y Aportaciones de Seguridad Social	0.00	0.00	0.00	0.00	0.00	0.00
Contribuciones de Mejoras	0.00	0.00	0.00	0.00	0.00	0.00
Derechos	0.00	0.00	0.00	0.00	0.00	0.00
Productos	0.00	0.00	0.00	0.00	0.00	0.00
Aprovechamientos	0.00	0.00	0.00	0.00	0.00	0.00
Ingresos por Venta de Bienes, Prestación de Servicios y Otros Ingresos	0.00	0.00	0.00	0.00	0.00	0.00
Participaciones, Aportaciones, Convenios, Incentivos Derivados de la Colaboración Fiscal y Fondos Distintos de Aportaciones	0.00	0.00	0.00	0.00	0.00	0.00
Transferencias, Asignaciones, Subsidios y Subvenciones, y Pensiones y Jubilaciones	0.00	6,454,882.05	6,454,882.05	4,306,537.05	4,306,537.05	4,306,537.05
Ingresos Derivados de Financiamientos	0.00	0.00	0.00	0.00	0.00	0.00
<b>Total</b>	<b>0.00</b>	<b>6,454,882.05</b>	<b>6,454,882.05</b>	<b>4,306,537.05</b>	<b>4,306,537.05</b>	
					<b>Ingresos Excedentes</b>	<b>4,306,537.05</b>

RUBRO DE INGRESOS	INGRESO					DIFERENCIA
	ESTIMADO	AMPLIACIONES Y REDUCCIONES	MODIFICADO	DEVENGADO	RECAUDADO	(RECAUDADO - ESTIMADO)
<b>Ingresos del Poder Ejecutivo Federal o Estatal y de los Municipios</b>	<b>0.00</b>	<b>0.00</b>	<b>0.00</b>	<b>0.00</b>	<b>0.00</b>	<b>0.00</b>
Impuestos	0.00	0.00	0.00	0.00	0.00	0.00
Cuotas y Aportaciones de Seguridad Social	0.00	0.00	0.00	0.00	0.00	0.00
Contribuciones de Mejoras	0.00	0.00	0.00	0.00	0.00	0.00
Derechos	0.00	0.00	0.00	0.00	0.00	0.00
Productos	0.00	0.00	0.00	0.00	0.00	0.00
Aprovechamientos	0.00	0.00	0.00	0.00	0.00	0.00
Participaciones, Aportaciones, Convenios, Incentivos Derivados de la Colaboración Fiscal y Fondos Distintos de Aportaciones	0.00	0.00	0.00	0.00	0.00	0.00
Transferencias, Asignaciones, Subsidios y Subvenciones, y Pensiones y Jubilaciones	0.00	0.00	0.00	0.00	0.00	0.00
<b>Ingresos de los Entes públicos de los Poderes Legislativo y Judicial, de los Órganos Autónomos y del Sector Paraestatal o Paramunicipal, así como de las Empresas Productivas del Estado</b>	<b>0.00</b>	<b>6,454,882.05</b>	<b>6,454,882.05</b>	<b>4,306,537.05</b>	<b>4,306,537.05</b>	<b>4,306,537.05</b>
Cuotas y Aportaciones de Seguridad Social	0.00	0.00	0.00	0.00	0.00	0.00
Productos	0.00	0.00	0.00	0.00	0.00	0.00
Ingresos por Venta de Bienes, Prestación de Servicios y Otros Ingresos	0.00	0.00	0.00	0.00	0.00	0.00
Transferencias, Asignaciones, Subsidios y Subvenciones, y Pensiones y Jubilaciones	0.00	6,454,882.05	6,454,882.05	4,306,537.05	4,306,537.05	4,306,537.05
<b>Ingresos Derivados de Financiamiento</b>	<b>0.00</b>	<b>0.00</b>	<b>0.00</b>	<b>0.00</b>	<b>0.00</b>	<b>0.00</b>
Ingresos Derivados de Financiamientos	0.00	0.00	0.00	0.00	0.00	0.00
<b>Total</b>	<b>0.00</b>	<b>6,454,882.05</b>	<b>6,454,882.05</b>	<b>4,306,537.05</b>	<b>4,306,537.05</b>	
					<b>Ingresos Excedentes</b>	<b>4,306,537.05</b>

Mtra. Fabiola Lizbeth Astudillo Reyes

Directora General

Mtro. Walter Domínguez Camacho

Director Administrativo

“Bajo protesta de decir verdad declaramos que los Estados Financieros y sus notas, son razonablemente correctos y son responsabilidad del emisor”.

**GOBIERNO CONSTITUCIONAL DEL ESTADO DE CHIAPAS**  
**INSTITUTO DE CAPACITACIÓN Y VINCULACIÓN TECNOLÓGICA DEL**  
**ESTADO DE CHIAPAS**  
**SISTEMA CONTABLE 2023**

**ESTADO ANALÍTICO DE INGRESOS**

**DEL 1o. DE ENERO AL 30 DE JUNIO DE 2023**

Página 1 de 1

Fecha: 26/07/2023

RUBRO DE INGRESOS	INGRESO					DIFERENCIA
	ESTIMADO	AMPLIACIONES Y REDUCCIONES	MODIFICADO	DEVENGADO	RECAUDADO	(RECAUDADO - ESTIMADO)
Impuestos	0.00	0.00	0.00	0.00	0.00	0.00
Cuotas y Aportaciones de Seguridad Social	0.00	0.00	0.00	0.00	0.00	0.00
Contribuciones de Mejoras	0.00	0.00	0.00	0.00	0.00	0.00
Derechos	0.00	0.00	0.00	0.00	0.00	0.00
Productos	0.00	0.00	0.00	0.00	0.00	0.00
Aprovechamientos	0.00	0.00	0.00	0.00	0.00	0.00
Ingresos por Venta de Bienes, Prestación de Servicios y Otros Ingresos	0.00	0.00	0.00	0.00	0.00	0.00
Participaciones, Aportaciones, Convenios, Incentivos Derivados de la Colaboración Fiscal y Fondos Distintos de Aportaciones	123,481,238.00	0.00	123,481,238.00	51,690,531.93	51,690,531.93	(71,790,706.07)
Transferencias, Asignaciones, Subsidios y Subvenciones, y Pensiones y Jubilaciones	88,350,372.00	8,567,867.05	96,918,239.05	38,842,273.01	38,842,273.01	(49,508,098.99)
Ingresos Derivados de Financiamientos	0.00	0.00	0.00	0.00	0.00	0.00
<b>Total</b>	<b>211,831,610.00</b>	<b>8,567,867.05</b>	<b>220,399,477.05</b>	<b>90,532,804.94</b>	<b>90,532,804.94</b>	
				<b>Ingresos Excedentes</b>		<b>(121,298,805.06)</b>

RUBRO DE INGRESOS	INGRESO					DIFERENCIA
	ESTIMADO	AMPLIACIONES Y REDUCCIONES	MODIFICADO	DEVENGADO	RECAUDADO	(RECAUDADO - ESTIMADO)
<b>Ingresos del Poder Ejecutivo Federal o Estatal y de los Municipios</b>	<b>0.00</b>	<b>0.00</b>	<b>0.00</b>	<b>0.00</b>	<b>0.00</b>	<b>0.00</b>
Impuestos	0.00	0.00	0.00	0.00	0.00	0.00
Cuotas y Aportaciones de Seguridad Social	0.00	0.00	0.00	0.00	0.00	0.00
Contribuciones de Mejoras	0.00	0.00	0.00	0.00	0.00	0.00
Derechos	0.00	0.00	0.00	0.00	0.00	0.00
Productos	0.00	0.00	0.00	0.00	0.00	0.00
Aprovechamientos	0.00	0.00	0.00	0.00	0.00	0.00
Participaciones, Aportaciones, Convenios, Incentivos Derivados de la Colaboración Fiscal y Fondos Distintos de Aportaciones	0.00	0.00	0.00	0.00	0.00	0.00
Transferencias, Asignaciones, Subsidios y Subvenciones, y Pensiones y Jubilaciones	0.00	0.00	0.00	0.00	0.00	0.00
<b>Ingresos de los Entes públicos de los Poderes Legislativo y Judicial, de los Órganos Autónomos y del Sector Paraestatal o Paramunicipal, así como de las Empresas Productivas del Estado</b>	<b>211,831,610.00</b>	<b>8,567,867.05</b>	<b>220,399,477.05</b>	<b>90,532,804.94</b>	<b>90,532,804.94</b>	<b>(121,298,805.06)</b>
Cuotas y Aportaciones de Seguridad Social	0.00	0.00	0.00	0.00	0.00	0.00
Productos	0.00	0.00	0.00	0.00	0.00	0.00
Ingresos por Venta de Bienes, Prestación de Servicios y Otros Ingresos	0.00	0.00	0.00	0.00	0.00	0.00
Transferencias, Asignaciones, Subsidios y Subvenciones, y Pensiones y Jubilaciones	211,831,610.00	8,567,867.05	220,399,477.05	90,532,804.94	90,532,804.94	(121,298,805.06)
<b>Ingresos Derivados de Financiamiento</b>	<b>0.00</b>	<b>0.00</b>	<b>0.00</b>	<b>0.00</b>	<b>0.00</b>	<b>0.00</b>
Ingresos Derivados de Financiamientos	0.00	0.00	0.00	0.00	0.00	0.00
<b>Total</b>	<b>211,831,610.00</b>	<b>8,567,867.05</b>	<b>220,399,477.05</b>	<b>90,532,804.94</b>	<b>90,532,804.94</b>	
				<b>Ingresos Excedentes</b>		<b>(121,298,805.06)</b>

**Mtra. Fabiola Lizbeth Astudillo Reyes**

**Directora General**

**Mtro. Walter Domínguez Camacho**

**Director Administrativo**

**“Bajo protesta de decir verdad declaramos que los Estados Financieros y sus notas, son razonablemente correctos y son responsabilidad del emisor”.**



**SISTEMA CONTABLE 2023  
ENDEUDAMIENTO NETO  
DEL 1o. DE ENERO AL 30 DE JUNIO DE 2023**

Fecha:

IDENTIFICACIÓN DE CRÉDITO O INSTRUMENTO	CONTRATACIÓN/ COLOCACIÓN	AMORTIZACIÓN	ENDEUDAMIENTO NETO
CRÉDITOS BANCARIOS			

TOTAL CRÉDITOS BANCARIOS

OTROS INSTRUMENTOS DE DEUDA

# NO APLICA

TOTAL OTROS INSTRUMENTOS DE DEUDA

TOTAL

**Mtra. Fabiola Lizbeth Astudillo Reyes**

Directora General

**Mtro. Walter Domínguez Camacho**

Director Administrativo

**“Bajo protesta de decir verdad declaramos que los Estados Financieros y sus notas, son razonablemente correctos y son responsabilidad del emisor”.**

**GOBIERNO CONSTITUCIONAL DEL ESTADO DE CHIAPAS  
INSTITUTO DE CAPACITACIÓN Y VINCULACIÓN TECNOLÓGICA DEL ESTADO DE  
CHIAPAS**

**SISTEMA CONTABLE 2023  
INTERESES DE LA DEUDA  
DEL 1o. DE ENERO AL 30 DE JUNIO DE 2023**

Página 1 de 1  
26/07/2023

Fecha:

IDENTIFICACIÓN DE CRÉDITO O INSTRUMENTO	DEVENGADO	PAGADO
CRÉDITOS BANCARIOS		

TOTAL DE INTERESES DE CRÉDITOS BANCARIOS

OTROS INSTRUMENTOS DE DEUDA
-----------------------------

TOTAL DE INTERESES DE OTROS INSTRUMENTOS DE DEUDA

TOTAL

# NO APLICA

**Mtra. Fabiola Lizbeth Astudillo Reyes**

Directora General

**Mtro. Walter Domínguez Camacho**

Director Administrativo

“Bajo protesta de decir verdad declaramos que los Estados Financieros y sus notas, son razonablemente correctos y son responsabilidad del emisor”.

**GOBIERNO CONSTITUCIONAL DEL ESTADO DE CHIAPAS**  
**INSTITUTO DE CAPACITACIÓN Y VINCULACIÓN TECNOLÓGICA DEL**  
**ESTADO DE CHIAPAS**  
**SISTEMA CONTABLE 2023**

**INDICADORES DE POSTURA FISCAL / CON RECURSOS DEL EJERCICIO**

**DEL 1o. DE ENERO AL 30 DE JUNIO DE 2023**

Fecha:

Página 1 de 1  
26/07/2023

CONCEPTO	ESTIMADO	DEVENGADO	PAGADO
<b>I. Ingresos Presupuestarios</b>	<b>211,831,610.00</b>	<b>86,226,267.89</b>	<b>86,226,267.89</b>
Ingresos del Gobierno de la Entidad Federativa	0.00	0.00	0.00
Ingresos del Sector Paraestatal	211,831,610.00	86,226,267.89	86,226,267.89
<b>II. Egresos Presupuestarios</b>	<b>211,831,610.00</b>	<b>82,622,333.00</b>	<b>70,490,291.53</b>
Egresos del Gobierno de la Entidad Federativa	0.00	0.00	0.00
Egresos del Sector Paraestatal	211,831,610.00	82,622,333.00	70,490,291.53
<b>III. Balance Presupuestario (Superávit o Déficit) (III = I - II)</b>	<b>0.00</b>	<b>3,603,934.89</b>	<b>15,735,976.36</b>

CONCEPTO	ESTIMADO	DEVENGADO	PAGADO
<b>III. Balance Presupuestario (Superávit o Déficit)</b>	<b>0.00</b>	<b>3,603,934.89</b>	<b>15,735,976.36</b>
<b>IV. Intereses, Comisiones y Gastos de la Deuda</b>	<b>0.00</b>	<b>0.00</b>	<b>0.00</b>
<b>V. Balance Primario (Superávit o Déficit) (V = III - IV)</b>	<b>0.00</b>	<b>3,603,934.89</b>	<b>15,735,976.36</b>

CONCEPTO	ESTIMADO	DEVENGADO	PAGADO
<b>A. Financiamiento</b>	<b>0.00</b>	<b>0.00</b>	<b>0.00</b>
<b>B. Amortización de la Deuda</b>	<b>0.00</b>	<b>0.00</b>	<b>0.00</b>
<b>C. Endeudamiento o Desendeudamiento (C= A - B)</b>	<b>0.00</b>	<b>0.00</b>	<b>0.00</b>

\_\_\_\_\_  
**Mtra. Fabiola Lizbeth Astudillo Reyes**  
 Directora General

\_\_\_\_\_  
**Mtro. Walter Domínguez Camacho**  
 Director Administrativo

**“Bajo protesta de decir verdad declaramos que los Estados Financieros y sus notas, son razonablemente correctos y son responsabilidad del emisor”.**

**GOBIERNO CONSTITUCIONAL DEL ESTADO DE CHIAPAS**  
**INSTITUTO DE CAPACITACIÓN Y VINCULACIÓN TECNOLÓGICA DEL**  
**ESTADO DE CHIAPAS**  
**SISTEMA CONTABLE 2023**

**INDICADORES DE POSTURA FISCAL / CON RECURSOS DE AÑOS ANTERIORES**

**DEL 1o. DE ENERO AL 30 DE JUNIO DE 2023**

Fecha:

Página 1 de 1  
26/07/2023

CONCEPTO	ESTIMADO	DEVENGADO	PAGADO
<b>I. Ingresos Presupuestarios</b>	<b>0.00</b>	<b>4,306,537.05</b>	<b>4,306,537.05</b>
Ingresos del Gobierno de la Entidad Federativa	0.00	0.00	0.00
Ingresos del Sector Paraestatal	0.00	4,306,537.05	4,306,537.05
<b>II. Egresos Presupuestarios</b>	<b>0.00</b>	<b>45,208.00</b>	<b>45,208.00</b>
Egresos del Gobierno de la Entidad Federativa	0.00	0.00	0.00
Egresos del Sector Paraestatal	0.00	45,208.00	45,208.00
<b>III. Balance Presupuestario (Superávit o Déficit) (III = I - II)</b>	<b>0.00</b>	<b>4,261,329.05</b>	<b>4,261,329.05</b>

CONCEPTO	ESTIMADO	DEVENGADO	PAGADO
<b>III. Balance Presupuestario (Superávit o Déficit)</b>	<b>0.00</b>	<b>4,261,329.05</b>	<b>4,261,329.05</b>
<b>IV. Intereses, Comisiones y Gastos de la Deuda</b>	<b>0.00</b>	<b>0.00</b>	<b>0.00</b>
<b>V. Balance Primario (Superávit o Déficit) (V = III - IV)</b>	<b>0.00</b>	<b>4,261,329.05</b>	<b>4,261,329.05</b>

CONCEPTO	ESTIMADO	DEVENGADO	PAGADO
<b>A. Financiamiento</b>	<b>0.00</b>	<b>0.00</b>	<b>0.00</b>
<b>B. Amortización de la Deuda</b>	<b>0.00</b>	<b>0.00</b>	<b>0.00</b>
<b>C. Endeudamiento o Desendeudamiento (C= A - B)</b>	<b>0.00</b>	<b>0.00</b>	<b>0.00</b>

\_\_\_\_\_  
**Mtra. Fabiola Lizbeth Astudillo Reyes**  
 Directora General

\_\_\_\_\_  
**Mtro. Walter Domínguez Camacho**  
 Director Administrativo

**“Bajo protesta de decir verdad declaramos que los Estados Financieros y sus notas, son razonablemente correctos y son responsabilidad del emisor”.**

**GOBIERNO CONSTITUCIONAL DEL ESTADO DE CHIAPAS**  
**INSTITUTO DE CAPACITACIÓN Y VINCULACIÓN TECNOLÓGICA DEL**  
**ESTADO DE CHIAPAS**  
**SISTEMA CONTABLE 2023**

**INDICADORES DE POSTURA FISCAL**  
**DEL 1o. DE ENERO AL 30 DE JUNIO DE 2023**

Fecha: Página 1 de 1  
26/07/2023

CONCEPTO	ESTIMADO	DEVENGADO	PAGADO
<b>I. Ingresos Presupuestarios</b>	<b>211,831,610.00</b>	<b>90,532,804.94</b>	<b>90,532,804.94</b>
Ingresos del Gobierno de la Entidad Federativa	0.00	0.00	0.00
Ingresos del Sector Paraestatal	211,831,610.00	90,532,804.94	90,532,804.94
<b>II. Egresos Presupuestarios</b>	<b>211,831,610.00</b>	<b>82,667,541.00</b>	<b>70,535,499.53</b>
Egresos del Gobierno de la Entidad Federativa	0.00	0.00	0.00
Egresos del Sector Paraestatal	211,831,610.00	82,667,541.00	70,535,499.53
<b>III. Balance Presupuestario (Superávit o Déficit) (III = I - II)</b>	<b>0.00</b>	<b>7,865,263.94</b>	<b>19,997,305.41</b>

CONCEPTO	ESTIMADO	DEVENGADO	PAGADO
<b>III. Balance Presupuestario (Superávit o Déficit)</b>	<b>0.00</b>	<b>7,865,263.94</b>	<b>19,997,305.41</b>
<b>IV. Intereses, Comisiones y Gastos de la Deuda</b>	<b>0.00</b>	<b>0.00</b>	<b>0.00</b>
<b>V. Balance Primario (Superávit o Déficit) (V = III - IV)</b>	<b>0.00</b>	<b>7,865,263.94</b>	<b>19,997,305.41</b>

CONCEPTO	ESTIMADO	DEVENGADO	PAGADO
<b>A. Financiamiento</b>	<b>0.00</b>	<b>0.00</b>	<b>0.00</b>
<b>B. Amortización de la Deuda</b>	<b>0.00</b>	<b>0.00</b>	<b>0.00</b>
<b>C. Endeudamiento o Desendeudamiento (C= A - B)</b>	<b>0.00</b>	<b>0.00</b>	<b>0.00</b>

\_\_\_\_\_  
**Mtra. Fabiola Lizbeth Astudillo Reyes**  
 Directora General

\_\_\_\_\_  
**Mtro. Walter Domínguez Camacho**  
 Director Administrativo

**“Bajo protesta de decir verdad declaramos que los Estados Financieros y sus notas, son razonablemente correctos y son responsabilidad del emisor”.**



**GOBIERNO CONSTITUCIONAL DEL ESTADO DE CHIAPAS**  
**INSTITUTO DE CAPACITACIÓN Y VINCULACIÓN TECNOLÓGICA DEL**  
**ESTADO DE CHIAPAS**  
**SISTEMA CONTABLE 2023**  
**RELACIÓN DE ESQUEMAS BURSÁTILES Y COBERTURAS FINANCIERAS**  
**DEL 1o. DE ENERO AL 30 DE JUNIO DE 2023**

Página 1 de 1  
Fecha: 26/07/2023

**RELACIÓN DE ESQUEMAS BURSÁTILES Y DE COBERTURAS FINANCIERAS**

---

**NO APLICA**

## **NOTAS A LOS ESTADOS FINANCIEROS:**

### **Introducción**

Atendiendo a lo establecido por el artículo 17 de la Ley General de Contabilidad Gubernamental, cada ente público es responsable de su contabilidad, de la operación del sistema y en consecuencia de la información que proporciona para la integración de la Cuenta Pública.

De conformidad al artículo 46, fracción I, inciso g), 47, 48 y 49 de la Ley General de Contabilidad Gubernamental, así como, a la normatividad emitida por el Consejo Nacional de Armonización Contable, a continuación, se presentan las notas a los estados financieros del **Instituto de Capacitación y Vinculación Tecnológica del Estado de Chiapas**, correspondiente al 30 de junio de 2023, con los siguientes apartados:

- Notas de Gestión Administrativa,
- Notas de Desglose, y
- Notas de Memoria (Cuentas de Orden).

## **NOTAS DE GESTIÓN ADMINISTRATIVA:**

### **1.- Autorización e Historia**

#### **a) Fecha de Creación del Ente Público**

**El Instituto de Capacitación y Vinculación Tecnológica del Estado de Chiapas;** El 26 de julio del año 2000 se emite el Decreto No. 182, mediante el cual se crea el Instituto de Capacitación y Vinculación Tecnológica del Estado de Chiapas, mismo que fue publicado en el Periódico Oficial No. 032. En este ordenamiento se establece que el Instituto es un Organismo Público Descentralizado, con personalidad jurídica y patrimonio propio. Es sectorizada a la Secretaría del Trabajo mediante el Decreto No. 183 de fecha 21 de mayo del 2008.

**El Instituto de Capacitación y Vinculación Tecnológica del Estado de Chiapas,** es un Organismo Descentralizado de la Administración Pública del Estado, con personalidad Jurídica y patrimonio propios, que tiene como objetivo primordial, promover el crecimiento constante y vigoroso, que consolide los cambios y asegure que la capacitación técnica se convierta en un apoyo decisivo para la transformación tecnológica del Estado, estableciendo entre su principales líneas de acción, el fortalecimiento de un sistema de capacitación empresarial, la multiplicación de opciones formativas en ese campo, la flexibilización curricular y una estrecha vinculación de este tipo de capacitación con los requerimientos del sector productivo de bienes y servicios; así como de las economías regionales.

#### **b) Principales Cambios en su Estructura**

Con la creación del **Instituto de Capacitación y Vinculación Tecnológica del Estado de Chiapas;** también se emitió el reglamento interior de dicho Instituto; el cual muestra la nueva estructura organizacional y las competencias de cada una de sus áreas administrativas. El reglamento interior, fue publicado el 6 de mayo de 2011 en el periódico oficial del Gobierno del Estado N°293.

#### **c) Código de Conducta**

Para orientar la actuación de los servidores públicos, en el desempeño de sus empleos, cargos o comisiones ante situaciones concretas que se presenten y se deriven de las funciones y actividades propias de la Institución. Suscrita el 14 de septiembre de 2019.

## 2.- Panorama Económico y Financiero

La situación económica y financiera del **Instituto de Capacitación y Vinculación Tecnológica del Estado de Chiapas** fue aceptable durante el ejercicio; debido a que fueron tomados en cuenta todos los lineamientos y normas emitidos por el Consejo Nacional de Armonización Contable (CONAC), y los recursos ministrados por la Secretaría de Hacienda fueron presupuestados y erogados de manera adecuada tanto presupuestal, contable y financiera

## 3.- Organización y Objeto Social

### a) Objeto Social

El **Instituto de Capacitación y Vinculación Tecnológica del Estado de Chiapas**, ofrece una estrecha colaboración con el sector productivo y de servicios, a través de la promoción e impartición de capacitación para el trabajo, de acuerdo a las necesidades del Estado, para que incentive la creación de empleos y la ocupación de la fuerza de trabajo, dotando a la población de conocimientos y habilidades básicas para poder acceder al mercado laboral, a fin de lograr una mejora en la calidad de vida a la población del Estado de Chiapas.

### b) Principal Actividad

- Impartir Capacitación para y en el trabajo a la población, contribuyendo al mejoramiento de su calidad de vida.

### c) Ejercicio Fiscal

Ejercicio 2023

### d) Régimen Jurídico

El **Instituto de Capacitación y Vinculación Tecnológica del Estado de Chiapas**; está registrado ante el Servicio de Administración Tributaria como persona moral con fines no lucrativos, cuya actividad económica es Otros servicios educativos proporcionados por el sector privado, y sus obligaciones son las siguientes:

- ❖ Presentar la declaración y pago provisional mensual de retenciones de impuestos sobre la renta (ISR), y sueldos y salarios.
  - ❖ Presentar la declaración anual donde se informe sobre las retenciones de los trabajadores que recibieron sueldos y salarios, y trabajadores asimilados a salarios.
  - ❖ Presentar declaración informativa anual de subsidio al empleo.
- Presentar declaración informativa mensual de proveedores por tasas de IVA y de IEPS.



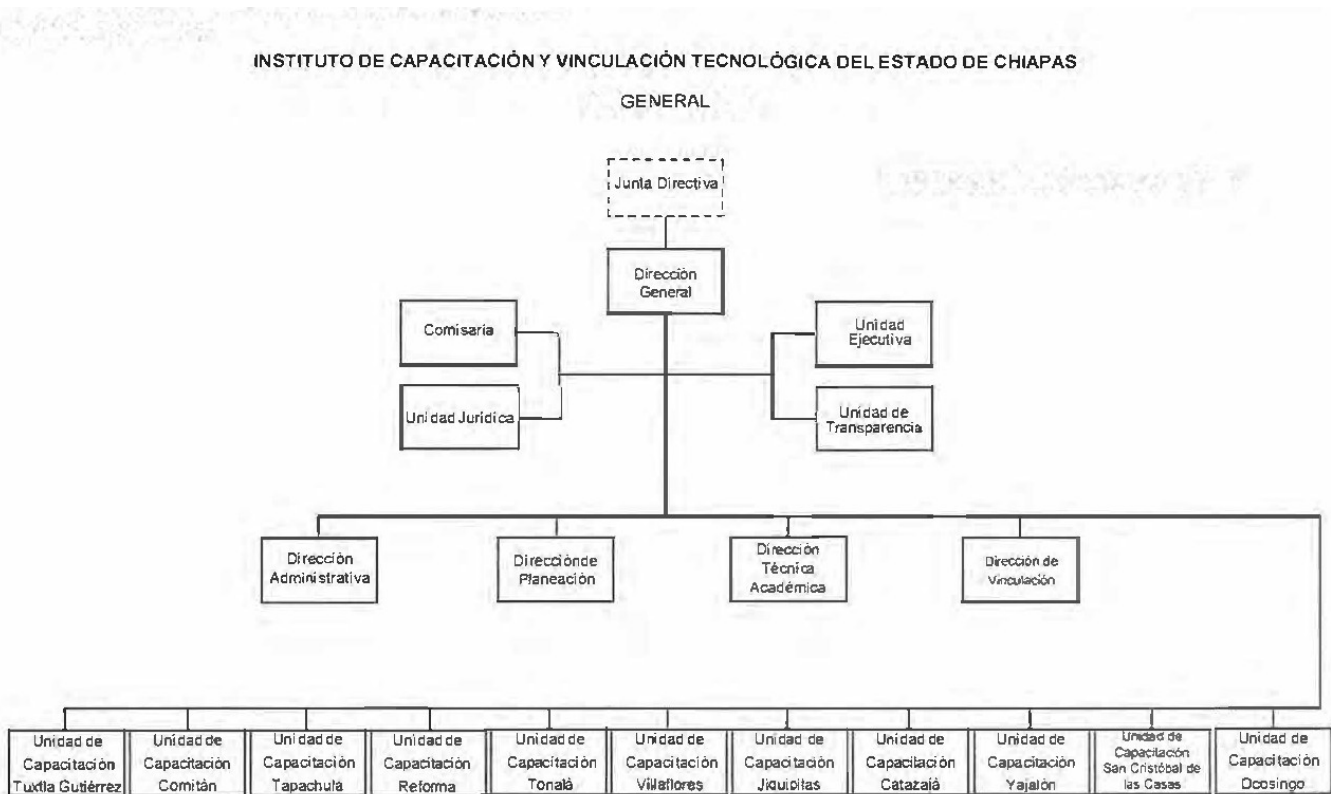
**GOBIERNO CONSTITUCIONAL DEL ESTADO DE CHIAPAS**  
**INSTITUTO DE CAPACITACIÓN Y VINCULACIÓN TECNOLÓGICA DEL**  
**ESTADO DE CHIAPAS**  
**NOTAS A LOS ESTADOS FINANCIEROS**  
**DEL 1 DE ENERO AL 30 DE JUNIO DE 2023**  
**(Cifras en Pesos)**

**e) Consideraciones Fiscales del Ente**

El Instituto de Capacitación y Vinculación Tecnológica del Estado de Chiapas, se ubica dentro de las personas morales a que se refiere el artículo 79 y 86 de la LISR, pero tiene otras obligaciones como:

- Presentar la declaración y pago provisional de retenciones de ISR por Sueldos y Salarios
- INFONAVIT
- IMSS
- 2% Impuesto Sobre Nóminas
- 10% de ISR por Arrendamientos de Inmuebles
- Retenciones de IVA por Arrendamiento de Inmuebles y Honorarios a prestadores de servicios
- 2% Impuesto Sobre Nóminas a prestadores de servicios

**f) Estructura Organizacional Básica**



**g) Fideicomisos de los cuales es Fideicomitente o Fideicomisario, y Contratos Análogos, incluyendo Mandatos de los cuales es parte**  
 (No Aplica)

**4.- Bases de Preparación de los Estados Financieros**

Para llevar a cabo la preparación de los Estados Financieros del presente ejercicio se consideró lo siguiente:

***a) Si se ha observado la normatividad emitida por el CONAC y las disposiciones legales aplicables.***

Se ha observado las disposiciones legales de la Normatividad emitida por el CONAC y la Ley General de Contabilidad Gubernamental (LGCG), siendo congruente con la armonización contable en la emisión de los estados financieros.

***b) La normatividad aplicada para el reconocimiento, valuación y revelación de los diferentes rubros de la información financiera, así como las bases de medición utilizadas para la elaboración de los estados financieros; por ejemplo: costo histórico, valor de realización, valor razonable, valor de recuperación o cualquier otro método empleado y los criterios de aplicación de los mismos.***

Todas las cuentas que afectan económicamente al **Instituto de Capacitación y Vinculación Tecnológica del Estado de Chiapas**, están cuantificadas en términos monetarios y se registran al costo histórico. El costo histórico de las operaciones corresponde al monto erogado para su adquisición conforme a la documentación contable original justificativa y comprobatoria.

***c) Postulados Básicos de Contabilidad Gubernamental (PBCG).***

Las bases de preparación de los estados financieros de **Instituto de Capacitación y Vinculación Tecnológica del Estado de Chiapas**, aplican los postulados básicos siguientes:

- 1.- Sustancia Económica
- 2.- Entes Públicos
- 3.- Existencia Permanente
- 4.- Revelación Suficiente
- 5.- Importancia Relativa
- 6.- Registro e Integración Presupuestaria
- 7.- Consolidación de la Información Financiera
- 8.- Devengo Contable
- 9.- Valuación
- 10.- Dualidad Económica
- 11.- Consistencia

***d) Normatividad supletoria. En caso de emplear varios grupos de normatividades (normatividades supletorias), deberá realizar la justificación razonable correspondiente, su alineación con los PBCG y a las características cualitativas asociadas descritas en el Marco Conceptual de Contabilidad Gubernamental (MCCG) y sus modificaciones***  
(No Aplica)

***e) Para las Entidades que por primera vez estén implementando la base devengado de acuerdo a la Ley de Contabilidad; deberán revelar las nuevas políticas de reconocimiento, su plan de implementación, revelar los cambios en las políticas, la clasificación y medición de las mismas, así como su impacto en la información financiera, y presentar los últimos estados financieros con la normatividad anteriormente utilizada con las nuevas políticas para fines de comparación en la transición a la base de devengado.***  
(No Aplica)

**5.- Políticas de Contabilidad Significativas**  
(No Aplica)

**6.- Posición en Moneda Extranjera y Protección por Riesgo Cambiario**  
(No Aplica)

## 7.- Reporte Analítico del Activo

En las reglas específicas del Registro y Valoración del Patrimonio emitidas por el Consejo Nacional de Armonización Contable, se definió como vida útil de un activo, al periodo durante el que se espera utilizar el activo, además, se menciona que se considerará que un activo tiene una vida útil indefinida cuando, sobre la base de un análisis de todos los factores relevantes, no exista un límite previsible al periodo a lo largo del cual se espera que el activo genere rendimientos económicos o potencial de servicio, o a la utilización en la producción de bienes y servicios públicos. Con base en estas reglas, los activos del **Instituto de Capacitación y Vinculación Tecnológica del Estado de Chiapas**, sitúa la valoración de sus bienes tangibles e intangibles aplicando la depreciación y amortización, utilizando el procedimiento establecido por el Consejo Nacional de Armonización Contable (CONAC).

Las principales variaciones que presenta el activo del 1 de enero al 30 de junio del 2023, se integra de la siguiente manera:

- a) La variación negativa por \$ 9,900,097.54, del rubro efectivo y equivalentes se debe a los pagos de pasivos realizados, depósitos recibidos y a la asignación de las ministraciones.
- b) La variación positiva por \$ 291,383.97, del rubro derecho a recibir efectivo o equivalentes, se origina por otorgar gastos a comprobar, para realizar actividades inherentes propias del Instituto.
- c) La variación negativa por 1,104,994.98, del rubro derechos a recibir bienes o servicios, se origina por los pagos realizados a la constructora, por la construcción de las oficinas centrales y cancelación del anticipo otorgado.
- d) La variación negativa por \$ 1,837,547.00 del rubro de bienes muebles, se originó por la baja de vehículos que fueron donados a la dirección de patrimonio del gobierno del estado.
- e) La variación positiva por \$ 4,962,751.95 del rubro de activos diferidos, originado por gastos que se pagaron y no tenían suficiencia presupuestal, mismos que se están realizando los trámites para su regularización.

## 8.- Fideicomisos, Mandatos y Análogos

**Instituto de Capacitación y Vinculación Tecnológica del Estado de Chiapas** no tiene Fideicomisos bajo su responsabilidad o donde se haya hecho aportación de recursos alguna.

## 9.- Reporte de la Recaudación

(No Aplica)

## 10.- Información sobre la Deuda y el Reporte Analítico de la Deuda

(No Aplica)

## 11.- Calificaciones Otorgadas

(No Aplica)

## 12.- Proceso de Mejora

### a) Principales Políticas de Control Interno

Manual de Procedimientos: Nos indica los procedimientos que debemos seguir de forma ordenada en el desarrollo de las actividades; evitando duplicidad de esfuerzos.

Ley General de Contabilidad Gubernamental (LGCG): Nos establece los criterios generales que rigen la contabilidad gubernamental y la emisión de información financiera, incluyendo la presupuestaria y programática en forma razonable y transparente.

Normatividad Contable: Tiene por objeto efectuar el registro contable de los recursos públicos y la preparación de informes financieros de forma armonizada, que dan transparencia para la interpretación, evaluación, fiscalización y entrega de informes; regulando las operaciones contables.

Normas Presupuestarias: Nos indica cómo se ejecuta el gasto público, administrándolo con eficiencia, eficacia, economía, transparencia y honradez, para rendir cuentas de los recursos públicos, así mismo contribuir a fortalecer la armonización presupuestaria y contable.

***b) Medidas de Desempeño Financiero, Metas y Alcance***

A través del proceso de armonización contable, se da un cambio trascendental para atender en tiempo y forma el nuevo esquema de la contabilidad gubernamental, logrando resultados en materia de información financiera, transparencia y rendición de cuentas, así como, mantener la liquidez y solvencia económica.

**13.- Información por Segmentos**

(No Aplica)

**14.- Eventos Posteriores al Cierre**

(No Aplica)

**15.- Partes Relacionadas**

“No existen partes relacionadas que pudieran ejercer influencia significativa sobre la toma de decisiones financieras y operativas”

**16.- Responsabilidad sobre la Presentación Razonable de la Información Contable**

“Bajo protesta de decir verdad declaramos que los Estados Financieros y sus Notas, son razonablemente correctos y son responsabilidad del emisor”

**NOTAS DE DESGLOSE**

**NOTAS AL ESTADO DE ACTIVIDADES**

El Estado de Actividades refleja el resultado entre el saldo total de los ingresos captados y el saldo total de los gastos incurridos por el **Instituto de Capacitación y Vinculación Tecnológica del Estado de Chiapas**, cuya diferencia es positiva y determina el ahorro del 1 de enero al 30 de junio de 2023, sin considerar la inversión física en Bienes Muebles e Inmuebles, Infraestructura y Construcciones en Proceso. De esta forma el resultado durante este periodo refleja un ahorro por \$ 7,865,263.11.

**Ingresos y Otros Beneficios**

*Participaciones, Aportaciones, Convenios, Incentivos Derivados de la Colaboración Fiscal, Fondos Distintos de Aportaciones, Transferencias, Asignaciones, Subsidios y Subvenciones, y Pensiones y Jubilaciones*

Al 30 de junio de 2023, el 15 % o más de este rubro están integrados por recursos presupuestales radicados a través de transferencias que la Secretaría de Hacienda realiza con base al presupuesto autorizado, para llevar a cabo las actividades de **Instituto de Capacitación y Vinculación Tecnológica del Estado de Chiapas**. Por la cantidad de \$ 90,532,804.94

**PARTICIPACIONES, APORTACIONES, CONVENIOS, INCENTIVOS DERIVADOS DE LA COLABORACIÓN FISCAL, FONDOS DISTINTOS DE APORTACIONES, TRANSFERENCIAS, ASIGNACIONES, SUBSIDIOS Y SUBVENCIONES, Y PENSIONES Y JUBILACIONES**

( Cifras en Pesos )

CONCEPTO	NATURALEZA	2023	2022
Transferencias, Asignaciones, Subsidios y Subvenciones, y Pensiones y Jubilaciones	Acreedora	\$ 90,532,804.94	\$ 220,700,483.78
	<b>SUMAS</b>	<b>\$ 90,532,804.94</b>	<b>\$ 220,700,483.78</b>

**Otros Ingresos y Beneficios**

El rubro de Otros Ingresos y Beneficios, corresponden a ingresos obtenidos al 30 de junio de 2023. A continuación, se explican aquellas que en lo individual representan el 15 % o más del total de las mismas, integrado por diferencias en el pago de impuestos y/o en las regularizaciones presupuestales con un importe de \$ 2.39 por concepto de redondeo en el pago de impuestos.

**OTROS INGRESOS Y BENEFICIOS**

( Cifras en Pesos )

CONCEPTO	NATURALEZA	2023	2022
Ingresos Financieros	Acreedora	\$ 2.39	\$ 312.47
	<b>SUMAS</b>	<b>\$ 2.39</b>	<b>\$ 312.47</b>

**TOTAL DE INGRESOS Y OTROS BENEFICIOS**      **\$ 90,532,807.33**      **\$ 220,700,796.25**

**GOBIERNO CONSTITUCIONAL DEL ESTADO DE CHIAPAS**  
**INSTITUTO DE CAPACITACIÓN Y VINCULACIÓN TECNOLÓGICA DEL**  
**ESTADO DE CHIAPAS**  
**NOTAS A LOS ESTADOS FINANCIEROS**  
**DEL 1 DE ENERO AL 30 DE JUNIO DE 2023**  
**(Cifras en Pesos)**

Página 8 de 23

Fecha: 27/07/2023

**Gastos y Otras Pérdidas**
**Gastos de Funcionamiento**

Los gastos de funcionamiento lo integran todas las erogaciones realizadas en la operatividad al 30 de junio de 2023, principalmente en los capítulos 1000 Servicios Personales, 2000 Materiales y Suministros, y 3000 Servicios Generales.

Del total de los Gastos de Funcionamiento, se explican aquellas que en lo individual representan el 15 % o más, de la totalidad de las mismas, el cual se integra de la siguiente manera: el importe de \$ 79,170,972.26 corresponde al capítulo 1000 servicios personales, por el pago de sueldos y salarios del personal que labora en **Instituto de Capacitación y Vinculación Tecnológica del Estado de Chiapas**, \$ 1,057,013.64, corresponde al capítulo 2000 Materiales y Suministros, y \$ 2,439,555.10 al capítulo 3000 Servicios Generales, sumando un importe total de \$ 82,667,541.00 al 30 de junio de 2023.

<b>GASTOS DE FUNCIONAMIENTO</b>		
<i>( Cifras en Pesos )</i>		
<b>CONCEPTO</b>	<b>2023</b>	<b>2022</b>
Servicios Personales	\$ 79,170,972.26	\$ 186,495,093.32
Materiales y Suministros	1,057,013.64	3,194,398.11
Servicios Generales	2,439,555.10	10,052,302.72
<b>SUMAS</b>	<b>\$ 82,667,541.00</b>	<b>\$ 199,741,794.15</b>

**Transferencias, Asignaciones, Subsidios y Otras Ayudas**

Las Transferencias, Asignaciones, Subsidios y Otras Ayudas, que en lo individual representan el 15 % o más del total del rubro, lo integran todas las erogaciones realizadas en la operatividad al 30 de junio de 2023, se reporta únicamente por el ejercicio 2022, que si se ejerció.

<b>TRANSFERENCIAS, ASIGNACIONES, SUBSIDIOS Y OTRAS AYUDAS</b>		
<i>( Cifras en Pesos )</i>		
<b>CONCEPTO</b>	<b>2023</b>	<b>2022</b>
Ayudas Sociales	0.00	2,886,122.70
<b>SUMAS</b>	<b>\$ 0.00</b>	<b>\$ 2,886,122.70</b>

### Otros Gastos y Pérdidas Extraordinarias

Dentro de este rubro se explican aquellas que en lo individual representan el 15 % o más, de la totalidad de las mismas, el cual se integra de la siguiente manera: con un importe de \$ 3.22 se encuentran por el registro de diferencias en el entero de impuestos.

<b>OTROS GASTOS Y PÉRDIDAS EXTRAORDINARIAS</b>		
<i>( Cifras en Pesos )</i>		
<b>CONCEPTO</b>	<b>2023</b>	<b>2022</b>
Otros Gastos	\$ 3.22	574,720.35
<b>SUMAS</b>	<b>\$ 3.22</b>	<b>\$ 574,720.35</b>
<b>TOTAL DE GASTOS Y OTRAS PÉRDIDAS</b>	<b>\$ 82,667,544.22</b>	<b>\$ 203,202,637.20</b>

### NOTAS AL ESTADO DE SITUACIÓN FINANCIERA

El Estado de Situación Financiera muestra la posición financiera del **Instituto de Capacitación y Vinculación Tecnológica del Estado de Chiapas**, valuados y elaborados de acuerdo con los Postulados Básicos de Contabilidad Gubernamental, Normas y Metodología para la Emisión de Información Financiera y Estructura de los Estados Financieros del Ente Público y Característica de sus Notas, emitidos por el Consejo Nacional de Armonización Contable (CONAC), el cual refleja los bienes y derechos que se clasifican en rubros de acuerdo a su disponibilidad de liquidez al igual que sus obligaciones o compromisos, agrupándolas con relación a su exigibilidad.

#### ACTIVO

El activo se compone de los fondos, valores, derechos y bienes cuantificados en términos monetarios, los cuales dispone el **Instituto de Capacitación y Vinculación Tecnológica del Estado de Chiapas**, para la operatividad y la prestación de servicios públicos, éste se integra como sigue:



**GOBIERNO CONSTITUCIONAL DEL ESTADO DE CHIAPAS**  
**INSTITUTO DE CAPACITACIÓN Y VINCULACIÓN TECNOLÓGICA DEL**  
**ESTADO DE CHIAPAS**  
**NOTAS A LOS ESTADOS FINANCIEROS**  
**DEL 1 DE ENERO AL 30 DE JUNIO DE 2023**  
**(Cifras en Pesos)**

Página 10 de 23

Fecha: 27/07/2023

**Circulante**
**Efectivo y Equivalentes**

El rubro de efectivo y equivalentes al 30 de junio de 2023, asciende a \$ 26,579,127.69, el cual representa el 98.9 % del total de activo circulante, se integra por la disponibilidad financiera para cubrir los compromisos de pagos a los diferentes proveedores, así como, pagos de impuestos y otras contribuciones; así también, para cubrir gastos menores y emergentes, mismos que se encuentran pendientes de ser reintegrados. También, se encuentran los fondos con afectación específica, por ministraciones pendientes de depositar la Secretaría de Hacienda y por los depósitos otorgados a terceros por el servicio de arrendamiento de instalaciones o equipos utilizados.

<b>EFFECTIVO Y EQUIVALENTES</b>		
<i>( Cifras en Pesos )</i>		
<b>CONCEPTO</b>	<b>2023</b>	<b>2022</b>
<b>Efectivo</b>	\$ 41,789.60	\$ 0.00
<b>Bancos/Dependencias y Otros</b>	25,215,431.95	32,022,608.34
<b>Fondos con Afectación Específica</b>	1,079,418.10	4,214,128.85
<b>Depósitos de Fondos de Terceros en Garantía y/o Administración</b>	242,488.04	242,488.04
<b>SUMAS</b>	<b>\$ 26,579,127.69</b>	<b>\$ 36,479,225.23</b>

<b>FONDOS CON AFECTACIÓN ESPECÍFICA</b>	<b>2023</b>	<b>2022</b>
Ingresos por Venta de Bienes	\$ 0.00	\$ 800,003.25
Fondo General de Participaciones	1,079,418.10	0.00
Otros Subsidios	0.00	3,414,125.60
<b>SUMAS</b>	<b>\$ 1,079,418.10</b>	<b>\$ 4,214,128.85</b>

**Derechos a Recibir Efectivo o Equivalentes**

Este rubro del activo asciende a \$ 293,402.17, el cual representa el 1.1 % del total del activo circulante, corresponde al periodo que se informa, y de ejercicios anteriores; se integra por los préstamos a funcionarios públicos, pendientes de recuperar, así como, por los gastos a comprobar. Mismos que se encuentran pendientes de regularizar al 30 de junio de 2023. Derivado de lo anterior, se están realizando las gestiones necesarias ante la Secretaría de Hacienda para su comprobación y/o regularización.

<b>DERECHOS A RECIBIR EFECTIVO O EQUIVALENTES</b>			
<i>( Cifras en Pesos )</i>			
<b>CONCEPTO</b>	<b>VENCIMIENTO (DÍAS)</b>	<b>2023</b>	<b>2022</b>
<b>Cuentas por Cobrar a Corto Plazo</b>	≤ 365	\$ 381.65	\$ 1,290.60
<b>Deudores Diversos por Cobrar a Corto Plazo</b>	≤ 365	293,020.52	727.60
<b>SUMAS</b>		<b>\$ 293,402.17</b>	<b>\$ 2,018.20</b>



**GOBIERNO CONSTITUCIONAL DEL ESTADO DE CHIAPAS**  
**INSTITUTO DE CAPACITACIÓN Y VINCULACIÓN TECNOLÓGICA DEL**  
**ESTADO DE CHIAPAS**  
**NOTAS A LOS ESTADOS FINANCIEROS**  
**DEL 1 DE ENERO AL 30 DE JUNIO DE 2023**  
**(Cifras en Pesos)**

Página 11 de 23

Fecha: 27/07/2023

CUENTAS POR COBRAR A CORTO PLAZO	VENCIMIENTO (DÍAS)	2023	2022
Subsidio al Empleo	≤ 365	\$ 381.65	\$ 1,290.60
<b>SUMAS</b>		<b>\$ 381.65</b>	<b>\$ 1,290.60</b>

DEUDORES DIVERSOS POR COBRAR A CORTO PLAZO	VENCIMIENTO (DÍAS)	2023	2022
Gastos a Comprobar	≤ 365	\$ 293,020.52	\$ 727.60
<b>SUMAS</b>		<b>\$ 293,020.52</b>	<b>\$ 727.60</b>

### No Circulante

#### *Derecho a Recibir Efectivo o Equivalente a Largo Plazo*

Este rubro asciende a \$ 23,177.76, corresponde a ejercicios anteriores; se integra por gastos a comprobar por concepto de viáticos, pasajes, combustibles, los cuales se encuentran pendientes de regularizar al 30 de junio del 2023, Derivado de lo anterior se están realizando las gestiones necesarias ante la Secretaría de Hacienda para su comprobación y/o regularización.

#### DERECHOS A RECIBIR EFECTIVO O EQUIVALENTES A LARGO PLAZO

( Cifras en Pesos )

CONCEPTO	VENCIMIENTO (DÍAS)	2023	2022
Cuentas por Cobrar a Largo Plazo	≥ 365	\$ 2,086.96	\$ 2,954.96
Deudores Diversos por Cobrar a Corto Plazo	≥ 365	21,090.80	22,119.80
<b>SUMAS</b>		<b>\$ 23,177.76</b>	<b>\$ 25,074.76</b>

CUENTAS POR COBRAR A LARGO PLAZO	VENCIMIENTO (DÍAS)	2023	2022
Prestación de Servicios	≥ 365	\$ 2,086.96	\$ 2,954.96
<b>SUMAS</b>		<b>\$ 2,086.96</b>	<b>\$ 2,954.96</b>

DEUDORES DIVERSOS POR COBRAR A LARGO PLAZO	VENCIMIENTO (DÍAS)	2023	2022
Gastos a Comprobar	≥ 365	\$ 21,090.80	\$ 22,119.80
<b>SUMAS</b>		<b>\$ 21,090.80</b>	<b>\$ 22,119.80</b>

**GOBIERNO CONSTITUCIONAL DEL ESTADO DE CHIAPAS**  
**INSTITUTO DE CAPACITACIÓN Y VINCULACIÓN TECNOLÓGICA DEL**  
**ESTADO DE CHIAPAS**  
**NOTAS A LOS ESTADOS FINANCIEROS**  
**DEL 1 DE ENERO AL 30 DE JUNIO DE 2023**  
**(Cifras en Pesos)**

Página 12 de 23

Fecha: 27/07/2023

### *Bienes Inmuebles, infraestructura y Construcción en Proceso*

Este rubro representa los bienes muebles que son propiedad de **Instituto de Capacitación y Vinculación Tecnológica del Estado de Chiapas**, como son: Terrenos y Edificios no Habitacionales, en los que se construyen las unidades de capacitación de este Instituto, se registran a valor catastral, toda vez que son producto de donaciones realizadas por diversos H. Ayuntamientos del Estado de Chiapas, por tal motivo, reflejan el costo histórico de dichos activos, los cuales se encuentran ubicados en diferentes municipios del Estado y son edificios que ocupan las Unidades de Capacitación.

Al 30 de junio de 2023, este rubro asciende a \$ 39,013,101.08, que representa el 44.8 % del activo no circulante.

<b>BIENES INMUEBLES</b>		
( Cifras en Pesos )		
CONCEPTO	2023	2022
<b>Terrenos</b>	\$ 11,021,578.52	\$ 11,021,578.52
<b>Edificios no Habitacionales</b>	19,694,311.19	19,694,311.19
<b>Construcciones en Proceso en Bienes Propios</b>	8,297,211.37	8,297,211.37
<b>SUMAS</b>	<b>\$ 39,013,101.08</b>	<b>\$ 39,013,101.08</b>

### *Bienes Muebles*

Este rubro representa los bienes muebles que son propiedad de **Instituto de Capacitación y Vinculación Tecnológica del Estado de Chiapas**, como son: Mobiliario y Equipo de Administración, Mobiliario y Equipo Educativo y Recreativo, Vehículos y Equipo de Transporte, Maquinaria, Otros Equipos y Herramientas, que aún se encuentran en buenas condiciones y que son básicos para la operatividad del mismo; los cuales fueron adquiridos con recursos presupuestales, así como, algunos fueron obtenidos mediante transferencias de otros entes públicos, en el periodo que se informa, así como, en ejercicios anteriores.

Al 30 de junio de 2023, este rubro asciende a \$ 41,061,100.07, que representa el 47.1 % del activo no circulante.

<b>BIENES MUEBLES</b>		
( Cifras en Pesos )		
CONCEPTO	2023	2022
<b>Mobiliario y Equipo de Administración</b>	\$ 22,545,481.17	\$ 22,545,481.17
<b>Mobiliario y Equipo Educativo y Recreativo</b>	2,536,241.24	2,536,241.24
<b>Equipo e Instrumental Médico y de Laboratorio</b>	23,041.60	23,041.60
<b>Vehículos y Equipo de Transporte</b>	9,024,936.43	10,862,483.43
<b>Maquinaria, Otros Equipos y Herramientas</b>	6,888,479.63	6,888,479.63
<b>Colecciones, Obras de Arte y Objetos Valiosos</b>	42,920.00	42,920.00
<b>SUMAS</b>	<b>\$ 41,061,100.07</b>	<b>\$ 42,898,647.07</b>

**GOBIERNO CONSTITUCIONAL DEL ESTADO DE CHIAPAS**  
**INSTITUTO DE CAPACITACIÓN Y VINCULACIÓN TECNOLÓGICA DEL**  
**ESTADO DE CHIAPAS**  
**NOTAS A LOS ESTADOS FINANCIEROS**  
**DEL 1 DE ENERO AL 30 DE JUNIO DE 2023**  
**(Cifras en Pesos)**

Página 13 de 23

Fecha: 27/07/2023

### *Activos Intangibles*

Este rubro representa los activos intangibles que son propiedad de **Instituto de Capacitación y Vinculación Tecnológica del Estado de Chiapas**, como son: software y licencias, que aún se encuentran en buenas condiciones y que son básicos para la operatividad de las áreas administrativas; los cuales fueron adquiridos con recursos presupuestales, en ejercicios anteriores.

Al 30 de junio de 2023, este rubro asciende a \$ 1,976,672.36, que representa el 2.3 % del activo no circulante.

<b>ACTIVOS INTANGIBLES</b> ( Cifras en Pesos )			
CONCEPTO	NATURALEZA	2023	2022
<b>Software</b>	Deudora	\$ 1,976,672.36	\$ 1,976,672.36
	<b>SUMAS</b>	<b>\$ 1,976,672.36</b>	<b>\$ 1,976,672.36</b>

### *Activos Diferidos*

Al 30 de junio de 2023, este rubro refleja un monto de \$ 5,056,087.36 el cual representa el 5.8 % del total del activo no circulante, se encuentra integrado por operaciones que están en proceso de regularización presupuestal y contable del periodo que se informa, así como, de ejercicios anteriores; actualmente se están llevando a cabo las gestiones necesarias ante la Secretaría de Hacienda para su regularización.

<b>ACTIVOS DIFERIDOS</b> ( Cifras en Pesos )			
CONCEPTO	NATURALEZA	2023	2022
<b>Otros Activos Diferidos</b>	Deudora	\$ 5,056,087.36	\$ 93,335.41
	<b>SUMAS</b>	<b>\$ 5,056,087.36</b>	<b>\$ 93,335.41</b>

OTROS ACTIVOS DIFERIDOS	NATURALEZA	2023	2022
Ingresos Estatales	Deudora	\$ 240,820.52	\$ 26,933.71
Fondo General de Participaciones	Deudora	1,225,968.75	26,287.00
Subsidios para Organismos Descentralizados Estatales	Deudora	3,589,298.09	40,114.70
	<b>SUMAS</b>	<b>\$ 5,056,087.36</b>	<b>\$ 93,335.41</b>

## PASIVO

Es el conjunto de cuentas que permite el registro de las obligaciones contraídas por **Instituto de Capacitación y Vinculación Tecnológica del Estado de Chiapas**, para el desarrollo de sus funciones y la prestación de los servicios públicos. Al 30 de junio de 2023, los estados financieros reflejan principalmente pasivo circulante o corto plazo, es decir, aquellas obligaciones en que la exigibilidad de pago es menor a un año, así también, pasivo no circulante o a largo plazo que representa las obligaciones con vencimiento posterior a un año.

### Circulante

#### Cuentas por Pagar a Corto Plazo

Al 30 de junio de 2023, este rubro asciende a \$ 13,191,560.24, el cual representa el 57.8 % del total del pasivo circulante, se integra principalmente por las prestaciones salariales como son: sueldos, prima vacacional, prima dominical, y aguinaldo devengado no pagado del periodo que se informa, y de ejercicios anteriores, así como, por las aportaciones patronales al IMSS, INFONAVIT y 2 % del Impuesto Sobre Nóminas. Así mismo, por los compromisos contraídos por la adquisición de bienes de consumo e inventariables, y por la contratación de servicios con proveedores, necesarios para el funcionamiento del ente público, las cuales se encuentran pendiente de pago.

Además, se integra por las retenciones y contribuciones a favor de terceros como son: ISSS, 2 % del Impuesto sobre Nóminas, 10 % del I.S.R. por Arrendamiento y Honorarios, así como el 2 % del Impuesto sobre Nóminas a prestadores de servicios, y otras retenciones a terceros, los cuales se encuentran pendientes de enterar.

También, se encuentran registrados los rendimientos bancarios, y los anticipos de ministraciones, mismas que se encuentran pendientes de regularizar, para ello se está llevando a cabo las gestiones correspondientes ante la Secretaría de Hacienda para dicha regularización.

<b>CUENTAS POR PAGAR A CORTO PLAZO</b>			
( Cifras en Pesos )			
<b>CONCEPTO</b>	<b>VENCIMIENTO (DÍAS)</b>	<b>2023</b>	<b>2022</b>
<b>Servicios Personales por Pagar a Corto Plazo</b>	≤ 365	\$ 9,470,357.13	\$ 7,561,679.16
<b>Proveedores por Pagar a Corto Plazo</b>	≤ 365	595,341.99	1,329,370.11
<b>Contratistas por Obras Públicas por Pagar a Corto Plazo</b>	≤ 365	0.00	2,953,987.24
<b>Retenciones y Contribuciones por Pagar a Corto Plazo</b>	≤ 365	3,050,363.63	5,604,298.74
<b>Otras Cuentas por Pagar a Corto Plazo</b>	≤ 365	75,497.49	46,329.10
	<b>SUMAS</b>	<b>\$ 13,191,560.24</b>	<b>\$ 17,495,664.35</b>

**GOBIERNO CONSTITUCIONAL DEL ESTADO DE CHIAPAS**  
**INSTITUTO DE CAPACITACIÓN Y VINCULACIÓN TECNOLÓGICA DEL**  
**ESTADO DE CHIAPAS**  
**NOTAS A LOS ESTADOS FINANCIEROS**  
**DEL 1 DE ENERO AL 30 DE JUNIO DE 2023**  
**(Cifras en Pesos)**

Página 15 de 23

Fecha: 27/07/2023

**Fondos y Bienes de Terceros en Garantía y/o Administración a Corto Plazo**

Al 30 de junio de 2023, este rubro asciende a \$ 174,022.00, el cual representa el 0.8 % del total del pasivo circulante y corresponde principalmente a obligaciones con recursos ajenos correspondiente al ejercicio anterior.

<b>FONDOS Y BIENES DE TERCEROS EN GARANTÍA Y/O ADMINISTRACIÓN A CORTO PLAZO</b>			
( Cifras en Pesos )			
CONCEPTO	VENCIMIENTO (DÍAS)	2023	2022
Fondos en Garantía a Corto Plazo	≤ 365	\$ 0.00	\$ 240.55
Fondos en Administración a Corto Plazo	≤ 365	174,022.00	646,104.20
<b>SUMAS</b>		<b>\$ 174,022.00</b>	<b>\$ 646,344.75</b>

CONCEPTO	VENCIMIENTO (DÍAS)	2023	2022
<b>Fondos en Garantía a Corto Plazo</b>			
Cuenta bancaria 0160523356 (Intereses)	≤ 365	\$ 0.00	\$ 240.55
<b>SUMAS</b>		<b>\$ 0.00</b>	<b>\$ 240.55</b>

CONCEPTO	VENCIMIENTO (DÍAS)	2023	2022
<b>Fondos en Administración a Corto Plazo</b>			
Subsidios por Incapacidades	≤ 365	174,022.00	646,104.20
<b>SUMAS</b>		<b>\$ 174,022.00</b>	<b>\$ 646,104.20</b>

**Otros Pasivos a Corto Plazo**

Al 30 de junio de 2023, este rubro asciende a \$ 9,458,624.86, el cual representa el 41.4 % del total del pasivo circulante y corresponde principalmente a obligaciones con recursos ajenos correspondiente al presente ejercicio y al ejercicio anterior.

<b>OTROS PASIVOS A CORTO PLAZO</b>			
( Cifras en Pesos )			
CONCEPTO	VENCIMIENTO (DÍAS)	2023	2022
Ingresos por Clasificar	≤ 365	\$ 1,774,812.79	\$ 867,093.66
Otros Pasivos Circulantes	≤ 365	7,683,812.07	0.00
<b>SUMAS</b>		<b>\$ 9,458,624.86</b>	<b>\$ 867,093.66</b>

**GOBIERNO CONSTITUCIONAL DEL ESTADO DE CHIAPAS**  
**INSTITUTO DE CAPACITACIÓN Y VINCULACIÓN TECNOLÓGICA DEL**  
**ESTADO DE CHIAPAS**  
**NOTAS A LOS ESTADOS FINANCIEROS**  
**DEL 1 DE ENERO AL 30 DE JUNIO DE 2023**  
**(Cifras en Pesos)**

Página 16 de 23

Fecha: 27/07/2023

CONCEPTO	VENCIMIENTO (DÍAS)	2023	2022
<b>Ingresos por Clasificar</b>			
Ingresos por Venta de Bienes, Prestación de Servicios y Otros Ingresos	≤ 365	1,774,812.79	\$ 867,093.66
<b>SUMAS</b>		<b>\$ 1,774,812.79</b>	<b>\$ 867,093.66</b>

CONCEPTO	VENCIMIENTO (DÍAS)	2023	2022
<b>Otros Pasivos Circulantes</b>			
Subsidios para Organismos Descentralizados Estatales	≤ 365	7,683,812.07	0.00
<b>SUMAS</b>		<b>\$ 7,683,612.07</b>	<b>\$ 0.00</b>

### No Circulante

#### Cuentas por Pagar a Largo Plazo

Este rubro asciende a \$ 265,017.93 que representa el 1.9 % del total del pasivo no circulante y refleja el registro de los compromisos contraídos a largo plazo, por la adquisición de bienes de consumo e inventariables, por la contratación de servicios con proveedores, y por otras deudas comerciales, así como, estimaciones por las obligaciones contraídas con contratistas por obra pública en bienes de dominio público y en bienes propios, las cuales se encuentran pendientes de liquidar al 30 de junio de 2023.

<b>CUENTAS POR PAGAR A LARGO PLAZO</b>			
<i>( Cifras en Pesos )</i>			
CONCEPTO	VENCIMIENTO (DÍAS)	2023	2022
Proveedores por Pagar a Largo Plazo	≥ 365	\$ 265,017.93	\$ 265,017.93
<b>SUMAS</b>		<b>\$ 265,017.93</b>	<b>\$ 265,017.93</b>

#### Pasivos Diferidos a Largo Plazo

Al 30 de junio de 2023, este rubro asciende a \$ 1,614,583.92 y representa el 11.9 % del total del pasivo no circulante y corresponde principalmente a las obligaciones con recursos ajenos, así como, por las retenciones y descuentos a favor de terceros correspondiente al periodo que se informa, así como, de ejercicios anteriores.

<b>PASIVOS DIFERIDOS A LARGO PLAZO</b>			
<i>( Cifras en Pesos )</i>			
CONCEPTO	NATURALEZA	2023	2022
Otros Pasivos Diferidos a Largo Plazo	≥ 365	\$ 1,614,583.92	\$ 1,614,583.92
<b>SUMAS</b>		<b>\$ 1,614,583.92</b>	<b>\$ 1,614,583.92</b>

**GOBIERNO CONSTITUCIONAL DEL ESTADO DE CHIAPAS**  
**INSTITUTO DE CAPACITACIÓN Y VINCULACIÓN TECNOLÓGICA DEL**  
**ESTADO DE CHIAPAS**  
**NOTAS A LOS ESTADOS FINANCIEROS**  
**DEL 1 DE ENERO AL 30 DE JUNIO DE 2023**  
**(Cifras en Pesos)**

Página 17 de 23

Fecha: 27/07/2023

**Provisiones a Largo Plazo**

Al 30 de junio del 2023, este rubro asciende a \$ 11,670,625.80 y representa el 86.2 % del total del pasivo no circulante y corresponde principalmente a las provisiones por demandas presentadas ante las autoridades correspondientes. El importe corresponde a ejercicios anteriores.

<b>PROVISIONES A LARGO PLAZO</b>			
( Cifras en Pesos )			
<b>CONCEPTO</b>	<b>NATURALEZA</b>	<b>2023</b>	<b>2022</b>
Provisiones para Demandas y Juicios a Largo Plazo	≥ 365	\$ 11,670,625.80	\$ 11,670,625.80
<b>SUMAS</b>		<b>\$ 11,670,625.80</b>	<b>\$ 11,670,625.80</b>

**NOTAS AL ESTADO DE VARIACIÓN EN LA HACIENDA PÚBLICA**

La Hacienda Pública representa el importe de los bienes y derechos que son propiedad de **Instituto de Capacitación y Vinculación Tecnológica del Estado de Chiapas**, dicho importe es modificado principalmente por el resultado positivo obtenido al 30 de junio de 2023, el cual asciende a \$ 7,865,263.11.

El Estado de Variación en la Hacienda Pública muestra las modificaciones o cambios realizados en la Hacienda Pública, dichas variaciones representan las adquisiciones de bienes muebles e inmuebles consideradas como inversión, así como, la disponibilidad para la continuidad de obras en proceso, de la misma manera, es afectado por el resultado derivado del registro de operaciones de ejercicios anteriores por reintegros, depuración contable, devoluciones, transferencias de saldos de programas y de fideicomisos no recuperables, regularización de saldos, donaciones, y por la aplicación de los ADEFAS; a la fecha que se informa, la Hacienda Pública refleja un saldo de \$ 77,628,233.74.

Así también, es modificado por el aumento o disminución al patrimonio, derivado del registro de movimientos realizados durante el periodo que se informa. A la fecha que se informa la modificación neta negativa al patrimonio es de \$ 11,405,504.94.

<b>HACIENDA PÚBLICA/PATRIMONIO</b>		
( Cifras en Pesos )		
<b>CONCEPTO</b>	<b>2023</b>	<b>2022</b>
<b>Patrimonio Contribuido</b>	\$ 12,965,756.35	\$ 12,965,756.35
<b>Patrimonio Generado</b>	64,662,477.39	76,067,982.33
<b>SUMAS</b>	<b>\$ 77,628,233.74</b>	<b>\$ 89,033,738.68</b>

**GOBIERNO CONSTITUCIONAL DEL ESTADO DE CHIAPAS**  
**INSTITUTO DE CAPACITACIÓN Y VINCULACIÓN TECNOLÓGICA DEL**  
**ESTADO DE CHIAPAS**  
**NOTAS A LOS ESTADOS FINANCIEROS**  
**DEL 1 DE ENERO AL 30 DE JUNIO DE 2023**  
**(Cifras en Pesos)**

Página 18 de 23

Fecha: 27/07/2023

**Patrimonio Contribuido**
**Donaciones de Capital**

El importe de \$12,965,756.35 corresponde a la revaluación del terreno donado para la Unidad de Capacitación Reforma por un importe de \$ 6,892,944.00, así como el registro del terreno donado para la Unidad de Capacitación Villaflores por un importe de \$ 700,000.00, por la donación de los inmuebles que ocupan las Unidades de Capacitación de Catazaja y Yajalón, por un importe de \$ 2,372,812.35 y \$ 3,000,000.00 respectivamente.

<b>PATRIMONIO CONTRIBUIDO</b>	<b>NATURALEZA</b>	<b>2023</b>	<b>2022</b>
Donaciones de Capital	Acreeedora	\$ 12,965,756.35	\$ 12,965,756.35
	<b>SUMAS</b>	<b>\$ 12,965,756.35</b>	<b>\$ 12,965,756.35</b>

**Patrimonio Generado**
**Resultados del Ejercicio (Ahorro/Desahorro)**

El resultado positivo obtenido al periodo que se informa asciende a \$ 7,865,263.11 y representa las adquisiciones de bienes muebles e inmuebles consideradas como inversión, así como, la disponibilidad financiera para cubrir gastos de operación y/o inversión.

<b>PATRIMONIO GENERADO</b>	<b>PROCEDENCIA</b>	<b>2023</b>	<b>2022</b>
Resultados del Ejercicio (Ahorro/Desahorro)	Ingresos y Otros Beneficios menos Gastos y Otras Pérdidas	\$ 7,865,263.11	\$ 17,498,159.05
	<b>SUMAS</b>	<b>\$ 7,865,263.11</b>	<b>\$ 17,498,159.05</b>

**Resultados de Ejercicios Anteriores**

Este rubro se integra principalmente por saldos de años anteriores, así como, por el traspaso del resultado del ejercicio anterior, efectuado al inicio del presente ejercicio; también se incluyen, aquellos movimientos realizados en el periodo que se informa por concepto de: transferencias de bienes muebles e inmuebles a otras dependencias o entes públicos, bajas de activos por encontrarse defectuosos e inservibles y por actas circunstanciadas de hechos, así como, reintegros de años anteriores y depuración de saldos.

<b>PATRIMONIO GENERADO</b>	<b>PROCEDENCIA</b>	<b>2023</b>	<b>2022</b>
Resultados de Ejercicios Anteriores	Traspaso de Saldos, Transferencias, Bajas de Bienes, Reintegros, y Depuración Contable.	\$ 56,797,214.28	\$ 58,569,823.28
	<b>SUMAS</b>	<b>\$ 56,797,214.28</b>	<b>\$ 58,569,823.28</b>



**NOTAS AL ESTADO DE FLUJOS DE EFECTIVO**

El Estado de Flujos de Efectivo, muestra los flujos de efectivo de **Instituto de Capacitación y Vinculación Tecnológica del Estado de Chiapas**, conformado por los elementos básicos: origen y aplicación de los recursos.

**Flujo de Efectivo de las Actividades de Operación**

Durante el periodo que se informa, los orígenes de actividades de operación cobrados fueron por la cantidad de \$ 90,532,807.33. Las aplicaciones de actividades de operación pagadas por el periodo comprendido del 1 de enero al 30 de junio de 2023, asciende a \$ 82,667,544.22, el cual refleja un flujo neto positivo por actividades de operación por un importe de \$ 7,865,263.11.

**Flujo de Efectivo de las Actividades de Inversión**

Durante el periodo que se informa, Las aplicaciones de actividades de inversión cobrados fueron por la cantidad de \$ 2,945,347.93. Las aplicaciones de actividades de inversión pagadas por el periodo comprendido del 1 de enero al 30 de junio de 2023, asciende a \$ 24,525,812.92, el cual refleja un flujo neto a la baja, por actividades de inversión por un importe de \$ 21,580,464.99.

**Flujo de Efectivo de las Actividades de Financiamiento**

Durante el periodo que se informa, los orígenes de actividades de financiamiento cobrados fueron por la cantidad de \$ 10,529,377.56. Las aplicaciones de actividades de financiamiento pagadas por el periodo comprendido del 1 de enero al 30 de junio de 2023, asciende a \$ 6,714,273.22, el cual refleja un saldo positivo por actividades de financiamiento por un importe de \$ 3,815,104.34.

**Incremento/Disminución Neta en el Efectivo y Equivalentes al Efectivo**

La disminución en el efectivo y equivalentes al 30 de junio de 2023 tiene un saldo de \$ 9,900,097.54.

**Efectivo y Equivalentes al Efectivo al Final del Ejercicio**

Las cifras del efectivo y equivalentes al efectivo, al final del ejercicio que figuran en la última parte del Estado de Flujos de Efectivo, es el siguiente:

<b>EFFECTIVO Y EQUIVALENTES AL EFECTIVO AL FINAL DEL EJERCICIO</b>		
<b>( Cifras en Pesos )</b>		
<b>CONCEPTO</b>	<b>2023</b>	<b>2022</b>
Efectivo y Equivalentes al Efectivo al Final del Ejercicio	<b>\$ 26,579,127.69</b>	<b>\$ 36,479,225.23</b>

### Efectivo y Equivalentes

El análisis de los saldos inicial y final del efectivo y equivalentes al efectivo, al final del ejercicio del estado de flujos de efectivo, respecto a la composición del rubro de efectivo y equivalentes es como sigue:

<b>EFFECTIVO Y EQUIVALENTES</b>		
( Cifras en Pesos )		
<b>CONCEPTO</b>	<b>2023</b>	<b>2022</b>
Efectivo	\$ 41,789.60	\$ 0.00
Bancos/Dependencias y Otros	25,215,431.95	32,022,608.34
Fondos con Afectación Específica	1,079,418.10	4,214,128.85
Depósitos de Fondos de Terceros en Garantía y/o Administración	242,488.04	242,488.04
<b>TOTAL</b>	<b>\$ 29,579,127.69</b>	<b>\$ 36,479,225.23</b>

### Adquisiciones de las Actividades de Inversión efectivamente pagadas

Al 30 de junio de 2023, se realizaron adquisiciones de las Actividades de Inversión efectivamente pagadas, respecto del apartado de aplicación, mismas que a continuación de describen:

<b>ADQUISICIONES DE ACTIVIDADES DE INVERSIÓN EFECTIVAMENTE PAGADAS</b>		
( Cifras en Pesos )		
<b>CONCEPTO</b>	<b>2023</b>	<b>2022</b>
Construcciones en Proceso en Bienes Propios	0.00	\$ 6,516,886.04
Mobiliario y Equipo de Administración	0.00	607,767.99
Mobiliario y Equipo Educativo y Recreativo	0.00	42,261.80
Vehículos y Equipo de Transportes	0.00	3,708,700.00
Maquinaria, Otros Equipos y Herramientas	0.00	47,366.28
Colecciones, Obras de Arte y Objetos Valiosos	0.00	42,920.00
Otras Inversiones	\$ 24,525,812.92	23,535,877.73
<b>TOTAL</b>	<b>\$ 24,525,812.92</b>	<b>\$ 34,501,779.84</b>

### Conciliación de Flujos de Efectivo Netos

A continuación, se presenta la Conciliación de los Flujos de Efectivo Netos de las Actividades de Operación y saldos de Resultados del Ejercicio (Ahorro/Desahorro):

**GOBIERNO CONSTITUCIONAL DEL ESTADO DE CHIAPAS**  
**INSTITUTO DE CAPACITACIÓN Y VINCULACIÓN TECNOLÓGICA DEL**  
**ESTADO DE CHIAPAS**  
**NOTAS A LOS ESTADOS FINANCIEROS**  
**DEL 1 DE ENERO AL 30 DE JUNIO DE 2023**  
**(Cifras en Pesos)**

Página 21 de 23

Fecha: 27/07/2023

<b>CONCILIACIÓN DE FLUJOS DE EFECTIVO NETOS</b>		
( Cifras en Pesos )		
CONCEPTO	2023	2022
<b>Resultados del Ejercicio Ahorro/Desahorro</b>	<b>\$ 7,865,263.11</b>	<b>\$ 17,498,159.05</b>
<b>Movimientos de partidas (o rubros) que no afectan al efectivo</b>	<b>0</b>	<b>0</b>
Disminución de Inventarios	0	0
Otros Gastos Varios	0	0
<b>Flujos de Efectivo Netos de las Actividades de Operación</b>	<b>\$ 7,865,263.11</b>	<b>\$ 17,498,159.05</b>

**CONCILIACIÓN ENTRE LOS INGRESOS PRESUPUESTARIOS Y CONTABLES, ASÍ COMO ENTRE LOS EGRESOS PRESUPUESTARIOS Y LOS GASTOS CONTABLES**

De conformidad a lo dispuesto por el "Acuerdo por el que se emite el formato de conciliación entre los ingresos presupuestarios y contables, así como entre los egresos presupuestarios y los gastos contables" y sus modificaciones, dictado por el Consejo Nacional de Armonización Contable, a continuación, se presenta la conciliación contable-presupuestaria, correspondiente del 1 de enero al 30 de junio de 2023:

<b>INSITUTO DE CAPACITACIÓN Y VINCULACIÓN TECNOLÓGICA DEL ESTADO DE CHIAPAS</b>	
<b>CONCILIACIÓN ENTRE LOS INGRESOS PRESUPUESTARIOS Y CONTABLES</b>	
<b>DEL 1 DE ENERO AL 30 DE JUNIO DE 2023</b>	
( Cifras en Pesos )	
CONCEPTO	2023
<b>1. Total de Ingresos Presupuestarios</b>	<b>\$ 90,532,807.33</b>
<b>2. Más Ingresos Contables No Presupuestarios</b>	<b>2.39</b>
2.1 Ingresos Financieros	0
2.2 Incremento por Variación de Inventarios	0
2.3 Disminución del Exceso de Estimaciones por Pérdida o Deterioro u Obsolescencia	0
2.4 Disminución del Exceso de Provisiones	0
2.5 Otros Ingresos y Beneficios Varios	2.39
2.6 Otros Ingresos Contables No Presupuestarios	0
<b>3. Menos Ingresos Presupuestarios No Contables</b>	<b>0.00</b>
3.1 Aprovechamientos Patrimoniales	0
3.2 Ingresos Derivados de Financiamientos	0
3.3 Otros Ingresos Presupuestarios No Contables	0.00
<b>4. Total de Ingresos Contables</b>	<b>\$ 90,532,807.33</b>

**GOBIERNO CONSTITUCIONAL DEL ESTADO DE CHIAPAS**  
**INSTITUTO DE CAPACITACIÓN Y VINCULACIÓN TECNOLÓGICA DEL**  
**ESTADO DE CHIAPAS**  
**NOTAS A LOS ESTADOS FINANCIEROS**  
**DEL 1 DE ENERO AL 30 DE JUNIO DE 2023**  
**(Cifras en Pesos)**

Página 22 de 23

Fecha: 27/07/2023

**INSTITUTO DE CAPACITACIÓN Y VINCULACIÓN TECNOLÓGICA DEL ESTADO DE CHIAPAS**  
**CONCILIACIÓN ENTRE LOS EGRESOS PRESUPUESTARIOS Y LOS GASTOS CONTABLES**  
**DEL 1 DE ENERO AL 30 DE JUNIO DE 2023**  
**( Cifras en Pesos )**

CONCEPTO	2023
<b>1. Total de Egresos Presupuestarios</b>	<b>\$ 82,667,541.00</b>
<b>2. Menos Egresos Presupuestarios No Contables</b>	<b>0</b>
2.1 Materias Primas y Materiales de Producción y Comercialización	0
2.2 Materiales y Suministros	0
2.3 Mobiliario y Equipo de Administración	0
2.4 Mobiliario y Equipo Educativo y Recreativo	0
2.5 Equipo e Instrumental Médico y de Laboratorio	0
2.6 Vehículos y Equipo de Transporte	0
2.7 Equipo de Defensa y Seguridad	0
2.8 Maquinaria, Otros Equipos y Herramientas	0
2.9 Activos Biológicos	0
2.10 Bienes Inmuebles	0
2.11 Activos Intangibles	0
2.12 Obra Pública en Bienes de Dominio Público	0
2.13 Obra Pública en Bienes Propios	0
2.14 Acciones y Participaciones de Capital	0
2.15 Compra de Títulos y Valores	0
2.16 Concesión de Préstamos	0
2.17 Inversiones en Fideicomisos, Mandatos y Otros Análogos	0
2.18 Provisiones para Contingencias y Otras Erogaciones Especiales	0
2.19 Amortización de la Deuda Pública	0
2.20 Adeudos de Ejercicios Fiscales Anteriores (ADEFAS)	0
2.21 Otros Egresos Presupuestarios No Contables	0
<b>3. Más Gastos Contables No Presupuestarios</b>	<b>3.22</b>
3.1 Estimaciones, Depreciaciones, Deterioros, Obsolescencia y Amortizaciones	0
3.2 Provisiones	0
3.3 Disminución de Inventarios	0
3.4 Otros Gastos	3.22
3.5 Inversión Pública no Capitalizable	0
3.6 Materiales y Suministros (consumos)	0
3.7 Otros Gastos Contables No Presupuestarios	0
<b>4. Total de Gastos Contables</b>	<b>\$ 66,946,478.44</b>

### NOTAS DE MEMORIA (CUENTAS DE ORDEN)

Las Notas de Memoria contienen información sobre las cuentas de orden tanto contables como presupuestarias que se utilizan para registrar los movimientos de valores que no afecten o modifiquen el Estado de Situación Financiera de **Instituto de Capacitación y Vinculación Tecnológica**, sin embargo, su incorporación en libros es necesaria con fines de recordatorio, de control y en general sobre los aspectos administrativos, o bien, para consignar sus derechos o responsabilidades contingentes que puedan, o no, presentarse en el futuro.

Al 30 de junio de 2023, las cuentas que se manejan para efectos de estas Notas son las siguientes:

#### Cuentas de Orden Contables

No presenta saldos al 30 de junio de 2023.

#### Cuentas de Orden Presupuestario

##### Cuentas de Ingresos

Los saldos de los rubros de las cuentas de orden presupuestarias de ingresos de **Instituto de Capacitación y Vinculación Tecnológica del Estado de Chiapas**, (No aplica)

##### Cuentas de Egresos

Los saldos de los rubros de las cuentas de orden presupuestarias de egresos de **Instituto de Capacitación y Vinculación Tecnológica del Estado de Chiapas**, registrados del 1 de enero al 30 de junio de 2023, son las siguientes:

#### CUENTAS DE ORDEN PRESUPUESTARIAS DE EGRESOS

( Cifras es Pesos )

CONCEPTO	2023
Presupuesto de Egresos Aprobado	\$ 211,831,610.00
Presupuesto de Egresos por Ejercer	136,614,761.78
Modificaciones al Presupuesto de Egresos Aprobado	8,567,867.05
Presupuesto de Egresos Comprometido	1,117,174.27
Presupuesto de Egresos Devengado	11,988,287.55
Presupuesto de Egresos Ejercido	143,753.92
Presupuesto de Egresos Pagado	70,535,499.53