

SISTEMA CONTABLE 2025  
ESTADO DE SITUACIÓN FINANCIERA  
AL 30 DE SEPTIEMBRE DEL 2025  
(Cifras en Pesos)

Página 1 de 1  
Fecha 27/10/2025

Concepto	2025	2024	Concepto	2025	2024
<b>ACTIVO</b>			<b>PASIVO</b>		
<i>Activo Circulante</i>			<i>Activo Circulante</i>		
Efectivo y Equivalentes	77,304,276.98	35,031,528.57	Cuentas por Pagar a Corto Plazo	2,771,797.53	13,403,979.30
Derechos a Recibir Efectivo o Equivalentes	378,263.61	4,478.02	Documentos por Pagar a Corto Plazo	0.00	0.00
Derechos a Recibir Bienes o Servicios	0.00	0.00	Porción a Corto Plazo de la Deuda Pública a Largo Plazo	0.00	0.00
Inventarios	0.00	0.00	Títulos y Valores a Corto Plazo	0.00	0.00
Almacenes	0.00	0.00	Pasivos Diferidos a Corto Plazo	0.00	0.00
Estimación por Pérdida o Deterioro de Activos Circulantes	0.00	0.00	Fondos y Bienes de Terceros en Garantía y/o Administración a Corto Plazo	0.00	1,316,877.35
Otros Activos Circulantes	0.00	0.00	Provisiones a Corto Plazo	0.00	0.00
<b>Total de Activos Circulantes</b>	<b>77,682,540.59</b>	<b>35,036,006.59</b>	Otros Pasivos a Corto Plazo	3,541,642.80	196,298.06
<i>Activo No Circulante</i>			<i>Activo No Circulante</i>		
Inversiones Financieras a Largo Plazo	0.00	0.00	<b>Total de Pasivos Circulantes</b>	<b>6,313,440.33</b>	<b>14,917,154.71</b>
Derechos a Recibir Efectivo o Equivalentes a Largo Plazo	0.00	0.00	<i>Pasivo No Circulante</i>	0.00	0.00
Bienes Inmuebles, Infraestructura y Construcciones en Proceso	67,376,513.64	74,249,629.77	Cuentas por Pagar a Largo Plazo	0.00	0.00
Bienes Muebles	34,641,959.19	34,641,959.19	Documentos por Pagar a Largo Plazo	0.00	0.00
Activos Intangibles	0.00	0.00	Deuda Pública a Largo Plazo	0.00	0.00
Depreciación, Deterioro y Amortización Acumulada de Bienes	0.00	0.00	Pasivos Diferidos a Largo Plazo	1,808.04	2,523.43
Activos Diferidos	0.00	0.00	Fondos y Bienes de Terceros en Garantía y/o Administración a Largo Plazo	0.00	0.00
Estimación por Pérdida o Deterioro de Activos no Circulantes	0.00	0.00	Provisiones a Largo Plazo	0.00	0.00
Otros Activos no Circulantes	0.00	0.00	<b>Total de Pasivos No Circulantes</b>	<b>1,808.04</b>	<b>2,523.43</b>
<b>Total de Activos No Circulantes</b>	<b>102,018,473.03</b>	<b>108,891,588.96</b>	<b>Total del Pasivo</b>	<b>6,315,248.37</b>	<b>14,919,678.14</b>
<b>Total del Activo</b>	<b>179,701,013.62</b>	<b>143,927,595.55</b>	<b>HACIENDA PÚBLICA / PATRIMONIO</b>		
			<i>Hacienda Pública/Patrimonio Contribuido</i>		
			Hacienda Pública/Patrimonio Contribuido	22,081,436.35	22,051,436.35
			Aportaciones	0.00	0.00
			Donaciones de Capital	22,081,436.35	22,051,436.35
			Actualización de la Hacienda Pública/Patrimonio	0.00	0.00
			<i>Hacienda Pública/Patrimonio Generado</i>		
			Hacienda Pública/Patrimonio Generado	151,304,328.90	106,956,481.36
			Resultados del Ejercicio (Ahorro/Desahorro)	72,248,282.03	30,306,648.15
			Resultados de Ejercicios Anteriores	79,048,080.37	76,649,833.21
			Revalúos	7,966.50	0.00
			Reservas	0.00	0.00
			Rectificaciones de Resultados de Ejercicios Anteriores	0.00	0.00
			<i>Exceso o Insuficiencia en la Actualización de la Hacienda Pública/Patrimonio</i>		
			Exceso o Insuficiencia en la Actualización de la Hacienda Pública/Patrimonio	0.00	0.00
			Resultado por Posición Monetaria	0.00	0.00
			Resultado por Tenencia de Activos no Monetarios	0.00	0.00
			<b>Total Hacienda Pública/Patrimonio</b>	<b>173,385,765.25</b>	<b>129,067,917.71</b>
			<b>Total del Pasivo y Hacienda Pública/Patrimonio</b>	<b>179,701,013.62</b>	<b>143,927,595.85</b>

Dr. César Arturo Espinosa Morales  
Director General

Lic. Fidel Orozco Martínez  
Director Administrativo

"Bajo protesta de decir verdad declaramos que los Estados Financieros y sus notas, son razonablemente correctos y son responsabilidad del emisor".

SISTEMA CONTABLE 2025  
ESTADO DE SITUACIÓN FINANCIERA  
AL 30 DE SEPTIEMBRE DEL 2025  
(Cifras en Pesos)

ACTIVO		2025	2024	PASIVO	
Concepto				Concepto	
<b>Activo Circulante</b>				<b>Activo Circulante</b>	
<b>Efectivo y Equivalentes</b>		<b>77,304,276.58</b>	<b>35,031,528.87</b>	<b>Cuentas por Pagar a Corto Plazo</b>	<b>2,771,797.53</b>
Efectivo	258,778.04	0.00	0.00	Servicios Personales por Pagar a Corto Plazo	285,454.38
Bancos/Tesorería	0.00	0.00	0.00	Proveedores por Pagar a Corto Plazo	91,556.94
Bancos/Dependientes y Otros	70,353,658.54	34,894,405.14	0.00	Contratistas por Obras Públicas por Pagar a Corto Plazo	0.00
Inversiones Temporales (Hasta 3 Meses)	0.00	0.00	0.00	Participaciones y Aportaciones por Pagar a Corto Plazo	0.00
Fondos con Afectación Específica	6,554,716.67	0.00	0.00	Transferencias Otorgadas por Pagar a Corto Plazo	3,762.02
Depósitos de Fondos de Terceros en Garantía y/o Administración	137,123.73	137,123.73	0.00	Intereses, Comisiones y Otros Gastos de la Deuda Pública por Pagar a Corto Plazo	0.00
Otros Efectivos y Equivalentes	0.00	0.00	0.00	Retenciones y Contribuciones por Pagar a Corto Plazo	2,365,759.45
			0.00	Devoluciones de la Ley de Ingresos por Pagar a Corto Plazo	0.00
<b>Derechos a Recibir Efectivo o Equivalentes</b>	<b>379,263.61</b>	<b>4,478.02</b>	0.00	Otras Cuentas por Pagar a Corto Plazo	25,264.74
Inversiones Financieras de Corto Plazo	0.00	0.00	0.00		
Cuentas por Cobrar a Corto Plazo	317.41	531.02	0.00	<b>Documentos por Pagar a Corto Plazo</b>	<b>0.00</b>
Deudores Diversos por Cobrar a Corto Plazo	377,948.20	3,947.00	0.00	Documentos Comerciales por Pagar a Corto Plazo	0.00
Ingresos por Recuperar a Corto Plazo	0.00	0.00	0.00	Documentos con Contratistas por Obras Públicas por Pagar a Corto Plazo	0.00
Deudores por Anticipos de la Tesorería a Corto Plazo	0.00	0.00	0.00	Otros Documentos por Pagar a Corto Plazo	0.00
Préstamos Otorgados a Corto Plazo	0.00	0.00	0.00		
Otros Derechos a Recibir Efectivo o Equivalentes a Corto Plazo	0.00	0.00	0.00	<b>Porción a Corto Plazo de la Deuda Pública a Largo Plazo</b>	<b>0.00</b>
			0.00	Porción a Corto Plazo de la Deuda Pública Interna	0.00
<b>Derechos a Recibir Bienes o Servicios</b>	<b>0.00</b>	<b>0.00</b>	0.00	Porción a Corto Plazo de la Deuda Pública Externa	0.00
Anticipos a Proveedores por Adquisición de Bienes y Prestación de Servicios a Corto Plazo	0.00	0.00	0.00	Porción a Corto Plazo de Amendamiento Financiero	0.00
Anticipo a Proveedores por Adquisición de Bienes Inmuebles y Muebles a Corto Plazo	0.00	0.00	0.00		
Anticipo a Proveedores por Adquisición de Bienes Intangibles a Corto Plazo	0.00	0.00	0.00	<b>Títulos y Valores a Corto Plazo</b>	<b>0.00</b>
Anticipo a Contratistas por Obras Públicas a Corto Plazo	0.00	0.00	0.00	Títulos y Valores de la Deuda Pública Interna a Corto Plazo	0.00
Otros Derechos a Recibir Bienes o Servicios a Corto Plazo	0.00	0.00	0.00	Títulos y Valores de la Deuda Pública Externa a Corto Plazo	0.00
			0.00		
<b>Inventarios</b>	<b>0.00</b>	<b>0.00</b>	0.00	<b>Pasivos Diferidos a Corto Plazo</b>	<b>0.00</b>
Inventario de Mercancías para Venta	0.00	0.00	0.00	Ingresos Cobrados por Adelantado a Corto Plazo	0.00
Inventario de Mercancías Terminadas	0.00	0.00	0.00	Intereses Cobrados por Adelantado a Corto Plazo	0.00
Inventario de Mercancías en Proceso de Elaboración	0.00	0.00	0.00	Otros Pasivos Diferidos a Corto Plazo	0.00
Inventario de Materias Primas, Materiales y Suministros para Producción	0.00	0.00	0.00		
Bienes en Tránsito	0.00	0.00	0.00	<b>Fondos y Bienes de Terceros en Garantía y/o Administración a Corto Plazo</b>	<b>0.00</b>
			0.00	Fondos en Garantía a Corto Plazo	0.00
<b>Almacenes</b>	<b>0.00</b>	<b>0.00</b>	0.00	Fondos en Administración a Corto Plazo	0.00
Almacén de Materiales y Suministros de Consumo	0.00	0.00	0.00	Fondos Contingentes a Corto Plazo	0.00
			0.00	Fondos de Fideicomisos, Mandatos y Contratos Análogos a Corto Plazo	0.00
<b>Estimación por Pérdida o Deterioro de Activos Circulantes</b>	<b>0.00</b>	<b>0.00</b>	0.00	Otros Fondos de Terceros en Garantía y/o Administración a Corto Plazo	0.00
Estimaciones para Cuentas Incobrables por Derechos a Recibir Efectivo o Equivalentes	0.00	0.00	0.00	Valores y Bienes en Garantía a Corto Plazo	0.00
Estimación por Deterioro de Inventarios	0.00	0.00	0.00		
			0.00	<b>Provisiones a Corto Plazo</b>	<b>0.00</b>
<b>Otros Activos Circulantes</b>	<b>0.00</b>	<b>0.00</b>	0.00	Provisión para Demandas y Juicios a Corto Plazo	0.00
Valores en Garantía	0.00	0.00	0.00	Provisión para Contingencias a Corto Plazo	0.00
Bienes en Garantía (excluye depósitos de fondos)	0.00	0.00	0.00	Otras Provisiones a Corto Plazo	0.00
Bienes Derivados de Embargos, Decomisos, Aseguramientos y Dación en Pago	0.00	0.00	0.00		
Adquisición con Fondos de Terceros	0.00	0.00	0.00	<b>Otros Pasivos a Corto Plazo</b>	<b>3,541,642.80</b>
			0.00	Ingresos por Clasificar	3,541,642.80
<b>Total de Activos Circulantes</b>	<b>77,682,540.69</b>	<b>35,036,006.89</b>	0.00	Recaudación por Participar	0.00
			0.00	Otros Pasivos Circulantes	0.00
<b>Activo No Circulante</b>				<b>Total de Pasivos Circulantes</b>	<b>6,313,440.33</b>
<b>Inversiones Financieras a Largo Plazo</b>	<b>0.00</b>	<b>0.00</b>	0.00		
Inversiones a Largo Plazo	0.00	0.00	0.00	<b>Pasivo No Circulante</b>	<b>0.00</b>
Títulos y Valores a Largo Plazo	0.00	0.00	0.00	<b>Cuentas por Pagar a Largo Plazo</b>	<b>0.00</b>
Fideicomisos, Mandatos y Contratos Análogos	0.00	0.00	0.00	Proveedores por Pagar a Largo Plazo	0.00
Participaciones y Aportaciones de Capital	0.00	0.00	0.00	Contratistas por Obras Públicas por Pagar a Largo Plazo	0.00
			0.00		
<b>Derechos a Recibir Efectivo o Equivalentes a Largo Plazo</b>	<b>0.00</b>	<b>0.00</b>	0.00	<b>Documentos por Pagar a Largo Plazo</b>	<b>0.00</b>
Documentos por Cobrar a Largo Plazo	0.00	0.00	0.00	Documentos Comerciales por Pagar a Largo Plazo	0.00
Deudores Diversos a Largo Plazo	0.00	0.00	0.00	Documentos con Contratistas por Obras Públicas por Pagar a Largo Plazo	0.00
Ingresos por Recuperar a Largo Plazo	0.00	0.00	0.00	Otros Documentos por Pagar a Largo Plazo	0.00
Préstamos Otorgados a Largo Plazo	0.00	0.00	0.00		
Otros Derechos a Recibir Efectivo o Equivalentes a Largo Plazo	0.00	0.00	0.00	<b>Deuda Pública a Largo Plazo</b>	<b>0.00</b>
			0.00	Títulos y Valores de la Deuda Pública Interna a Largo Plazo	0.00
<b>Bienes Inmuebles, Infraestructura y Construcciones en Proceso</b>	<b>67,376,513.84</b>	<b>74,249,629.77</b>	0.00	Títulos y Valores de la Deuda Pública Externa a Largo Plazo	0.00
Terrenos	17,969,445.02	20,169,707.65	0.00	Préstamos de la Deuda Pública Interna por Pagar a Largo Plazo	0.00
Viviendas	0.00	0.00	0.00	Préstamos de la Deuda Pública Externa por Pagar a Largo Plazo	0.00
Edificios no Habitacionales	49,377,069.82	45,954,847.81	0.00	Arrendamiento Financiero por Pagar a Largo Plazo	0.00
Infraestructura	0.00	0.00	0.00		
Construcciones en Proceso en Bienes de Dominio Público	0.00	0.00	0.00	<b>Pasivos Diferidos a Largo Plazo</b>	<b>1,808.04</b>
Construcciones en Proceso en Bienes Propios	0.00	8,125,074.31	0.00	Créditos Diferidos a Largo Plazo	0.00
Otros Bienes Inmuebles	0.00	0.00	0.00	Intereses Cobrados por Adelantado a Largo Plazo	0.00
			0.00	Otros Pasivos Diferidos a Largo Plazo	1,808.04
<b>Bienes Muebles</b>	<b>34,641,959.19</b>	<b>34,641,959.19</b>	0.00		
Mobiliario y Equipo de Administración	17,302,323.81	17,302,323.81	0.00	<b>Fondos y Bienes de Terceros en Garantía y/o Administración a Largo Plazo</b>	<b>0.00</b>
Mobiliario y Equipo Educativo y Recreativo	1,508,312.97	1,508,312.97	0.00	Fondos en Garantía a Largo Plazo	0.00
Equipo e Instrumental Médico y de Laboratorio	23,041.60	23,041.60	0.00	Fondos en Administración a Largo Plazo	0.00
Vehículos y Equipo de Transporte	11,030,170.13	11,030,170.13	0.00	Fondos Contingentes a Largo Plazo	0.00
Equipo de Defensa y Seguridad	0.00	0.00	0.00	Fondos de Fideicomisos, Mandatos y Contratos Análogos a Largo Plazo	0.00
Maquinaria, Otros Equipos y Herramientas	4,735,190.68	4,735,190.68	0.00	Otros Fondos de Terceros en Garantía y/o Administración a Largo Plazo	0.00
Colecciones, Obras de Arte y Objetos Valiosos	42,920.00	42,920.00	0.00	Valores y Bienes en Garantía a Largo Plazo	0.00
Activos Biológicos	0.00	0.00	0.00		
			0.00	<b>Provisiones a Largo Plazo</b>	<b>0.00</b>
<b>Activos Intangibles</b>	<b>0.00</b>	<b>0.00</b>	0.00	Provisión para Demandas y Juicios a Largo Plazo	0.00
Software	0.00	0.00	0.00	Provisión para Pensiones a Largo Plazo	0.00
Patentes, Marcas y Derechos	0.00	0.00	0.00	Provisión para Contingencias a Largo Plazo	0.00
Concesiones y Franquicias	0.00	0.00	0.00	Otras Provisiones a Largo Plazo	0.00
Licencias	0.00	0.00	0.00		
Otros Activos Intangibles	0.00	0.00	0.00	<b>Total de Pasivos No Circulantes</b>	<b>1,808.04</b>
			0.00		
<b>Total del Activo</b>	<b>155,365,081.38</b>	<b>70,072,013.78</b>	0.00	<b>Total del Pasivo</b>	<b>8,121,248.37</b>

SISTEMA CONTABLE 2025  
ESTADO DE SITUACIÓN FINANCIERA  
AL 30 DE SEPTIEMBRE DEL 2025  
(Cifras en Pesos)

Concepto	2025	2024	Concepto	2025	2024
Depreciación, Deterioro y Amortización Acumulada de Bienes	0.00	0.00	HACIENDA PÚBLICA / PATRIMONIO		
Depreciación Acumulada de Bienes Inmuebles	0.00	0.00	Hacienda Pública/Patrimonio Contribuido	22,081,436.35	22,051,436.35
Depreciación Acumulada de Infraestructura	0.00	0.00	Aportaciones	0.00	0.00
Depreciación Acumulada de Bienes Muebles	0.00	0.00	Aportaciones	0.00	0.00
Deterioro Acumulado de Bienes	0.00	0.00	Donaciones de Capital	22,081,436.35	22,051,436.35
Amortización Acumulada de Activos Intangibles	0.00	0.00	Donaciones de Capital	22,081,436.35	22,051,436.35
Activos Diferidos	0.00	0.00	Actualización de la Hacienda Pública/Patrimonio	0.00	0.00
Estudios, Formulación y Evaluación de Proyectos	0.00	0.00	Actualización de la Hacienda Pública/Patrimonio	0.00	0.00
Derechos sobre Bienes en Régimen de Arrendamiento Financiero	0.00	0.00	Hacienda Pública/Patrimonio Generado	151,354,326.90	106,956,481.36
Gastos Pagados por Adelantado a Largo Plazo	0.00	0.00	Resultados del Ejercicio (Ahorro/Desahorro)	72,248,262.03	30,306,648.15
Anticipos a Largo Plazo	0.00	0.00	Resultados del Ejercicio (Ahorro/Desahorro)	72,248,262.03	30,306,648.15
Beneficios al Retiro de Empleados Pagados por Adelantado	0.00	0.00	Resultados de Ejercicios Anteriores	75,048,080.37	76,649,833.21
Otros Activos Diferidos	0.00	0.00	Resultados de Ejercicios Anteriores	79,048,080.37	76,649,833.21
Estimación por Pérdida o Deterioro de Activos no Circulantes	0.00	0.00	Revalúos	7,966.50	0.00
Estimaciones por Pérdida de Cuentas Incobrables de Documentos por Cobrar a Largo Plazo	0.00	0.00	Revalúo de Bienes Inmuebles	7,966.50	0.00
Estimaciones por Pérdida de Cuentas Incobrables de Deudores Diversos por Cobrar a Largo Plazo	0.00	0.00	Revalúo de Bienes Muebles	0.00	0.00
Estimaciones por Pérdida de Cuentas Incobrables de Ingresos por Cobrar a Largo Plazo	0.00	0.00	Revalúo de Bienes Intangibles	0.00	0.00
Estimaciones por Pérdida de Cuentas Incobrables de Préstamos Otorgados a Largo Plazo	0.00	0.00	Otros Revalúos	0.00	0.00
Estimaciones por Pérdida de Otras Cuentas Incobrables a Largo Plazo	0.00	0.00	Reservas	0.00	0.00
Otros Activos no Circulantes	0.00	0.00	Reservas de Patrimonio	0.00	0.00
Bienes en Concesión	0.00	0.00	Reservas Territoriales	0.00	0.00
Bienes en Arrendamiento Financiero	0.00	0.00	Reservas por Contingencias	0.00	0.00
Bienes en Comodato	0.00	0.00	Rectificaciones de Resultados de Ejercicios Anteriores	0.00	0.00
			Cambios en Políticas Contables	0.00	0.00
			Cambios por Errores Contables	0.00	0.00
			Exceso o Insuficiencia en la Actualización de la Hacienda Pública/Patrimonio	0.00	0.00
			Resultado por Posición Monetaria	0.00	0.00
			Resultado por Posición Monetaria	0.00	0.00
			Resultado por Tenencia de Activos no Monetarios	0.00	0.00
			Resultado por Tenencia de Activos No Monetarios	0.00	0.00
<b>Total de Activos No Circulantes</b>	<b>102,018,473.03</b>	<b>105,891,689.56</b>	<b>Total Hacienda Pública/Patrimonio</b>	<b>173,385,765.25</b>	<b>129,007,917.71</b>
<b>Total del Activo</b>	<b>179,701,013.62</b>	<b>143,927,595.85</b>	<b>Total del Pasivo y Hacienda Pública/Patrimonio</b>	<b>179,701,013.62</b>	<b>143,927,595.85</b>

Dr. César Arturo Espinosa Morales  
Director General

Lic. Fidel Orozco Martínez  
Director Administrativo

"Bajo protesta de decir verdad declaramos que los Estados Financieros y sus notas, son razonablemente correctos y son responsabilidad del emisor".

Concepto	2025	2024
<b>INGRESOS Y OTROS BENEFICIOS</b>		
Ingresos de Gestión	0.00	0.00
Impuestos	0.00	0.00
Cuotas y Aportaciones de Seguridad Social	0.00	0.00
Contribuciones de Mejoras	0.00	0.00
Derechos	0.00	0.00
Productos	0.00	0.00
Aprovechamientos	0.00	0.00
Ingresos por Venta de Bienes y Prestación de Servicios	0.00	0.00
<b>Participaciones, Aportaciones, Convenios, Incentivos Derivados de la Colaboración Fiscal, Fondos Distintos de Aportaciones, Transferencias, Asignaciones, Subsidios y Subvenciones, y Pensiones y Jubilaciones</b>	<b>198,783,790.24</b>	<b>282,602,276.50</b>
Participaciones, Aportaciones, Convenios, Incentivos Derivados de la Colaboración Fiscal y Fondos Distintos de Aportaciones	0.00	0.00
Transferencias, Asignaciones, Subsidios y Subvenciones, y Pensiones y Jubilaciones	198,783,790.24	282,602,276.50
<b>Otros Ingresos y Beneficios</b>	<b>41.06</b>	<b>47.94</b>
Ingresos Financieros	0.00	0.00
Incremento por Variación de Inventarios	0.00	0.00
Disminución del Exceso de Estimaciones por Pérdida o Deterioro u Obsolescencia	0.00	0.00
Disminución del Exceso de Provisiones	0.00	0.00
Otros Ingresos y Beneficios Varios	41.06	47.94
<b>Total de Ingresos y Otros Beneficios</b>	<b>198,783,831.30</b>	<b>282,602,324.44</b>
<b>GASTOS Y OTRAS PÉRDIDAS</b>		
<b>Gastos de Funcionamiento</b>	<b>126,535,545.40</b>	<b>249,474,163.96</b>
Servicios Personales	119,137,624.79	233,895,159.94
Materiales y Suministros	1,770,098.36	2,728,497.60
Servicios Generales	5,627,822.25	12,850,506.42
<b>Transferencias, Asignaciones, Subsidios y Otras Ayudas</b>	<b>0.00</b>	<b>2,821,470.07</b>
Transferencias Internas y Asignaciones al Sector Público	0.00	2,821,470.07
Transferencias al Resto del Sector Público	0.00	0.00
Subsidios y Subvenciones	0.00	0.00
Ayudas Sociales	0.00	0.00
Pensionamientos y Jubilaciones	0.00	0.00
Transferencias a Fideicomisos, Mandatos y Contratos Análogos	0.00	0.00
Transferencias a la Seguridad Social	0.00	0.00
Donativos	0.00	0.00
Transferencias al Exterior	0.00	0.00
<b>Participaciones y Aportaciones</b>	<b>0.00</b>	<b>0.00</b>
Participaciones	0.00	0.00
Aportaciones	0.00	0.00
Convenios	0.00	0.00
<b>Intereses, Comisiones y Otros Gastos de la Deuda Pública</b>	<b>0.00</b>	<b>0.00</b>
Intereses de la Deuda Pública	0.00	0.00
Comisiones de la Deuda Pública	0.00	0.00
Gastos de la Deuda Pública	0.00	0.00
Costo por Coberturas	0.00	0.00
Apoyos Financieros	0.00	0.00
<b>Otros Gastos y Pérdidas Extraordinarias</b>	<b>3.87</b>	<b>42.26</b>
Estimaciones, Depreciaciones, Deterioros, Obsolescencia y Amortizaciones	0.00	0.00
Provisiones	0.00	0.00
Disminución de Inventarios	0.00	0.00
Otros Gastos	3.87	42.26
<b>Inversión Pública</b>	<b>0.00</b>	<b>0.00</b>
Inversión Pública no Capitalizable	0.00	0.00
<b>Total de Gastos y Otras Pérdidas</b>	<b>126,535,549.27</b>	<b>252,295,676.29</b>
<b>Resultados del Ejercicio (Ahorro/Desahorro)</b>	<b>72,248,282.03</b>	<b>30,306,648.15</b>

Dr. César Arturo Espinosa Morales

Director General.

Lic. Fidel Orezco Martínez

Director Administrativo

"Bajo protesta de decir verdad, declaramos que los Estados Financieros y sus notas, son razonablemente correctos y son responsabilidad del emisor".

GOBIERNO CONSTITUCIONAL DEL ESTADO DE CHIAPAS  
INSTITUTO DE CAPACITACIÓN Y VINCULACIÓN TECNOLÓGICA DEL ESTADO DE CHIAPAS  
SISTEMA CONTABLE 2025  
ESTADO DE VARIACIÓN EN LA HACIENDA PÚBLICA DEL 01 DE ENERO AL 30 DE SEPTIEMBRE DE 2025  
(Cifras en Pesos)

Página 1 de 1  
Fecha: 27/10/2025

Concepto	Hacienda Pública / Patrimonio Contribuido	Hacienda Pública / Patrimonio Generado de Ejercicios Anteriores	Hacienda Pública / Patrimonio Generado del Ejercicio	Exceso o Insuficiencia en la Actualización de la Hacienda Pública/Patrimonio	Total
Hacienda Pública / Patrimonio Contribuido Neto de 2024	22,051,436.35				22,051,436.35
Aportaciones	0.00				0.00
Donaciones de Capital	22,051,436.35				22,051,436.35
Actualización de la Hacienda Pública/Patrimonio	0.00				0.00
Hacienda Pública / Patrimonio Generado Neto de 2024		76,649,833.21	30,306,648.15		106,956,481.36
Resultados del Ejercicio (Ahorro/Desahorro)			30,306,648.15		30,306,648.15
Resultado de Ejercicios Anteriores		76,649,833.21			76,649,833.21
Revalúos		0.00			0.00
Reservas		0.00			0.00
Rectificaciones de Resultados de Ejercicios Anteriores		0.00			0.00
<b>Exceso o Insuficiencia en la Actualización de la Hacienda Pública / Patrimonio Neto de 2024</b>				0.00	0.00
Resultado por Posición Monetaria				0.00	0.00
Resultado por Tenencia de Activos no Monetarios				0.00	0.00
Hacienda Pública / Patrimonio Neto Final de 2024	22,051,436.35	76,649,833.21	30,306,648.15	0.00	129,007,917.71
<b>Cambios en la Hacienda Pública / Patrimonio Contribuido</b>					
Neto de 2025	30,000.00				30,000.00
Aportaciones	0.00				0.00
Donaciones de Capital	30,000.00				30,000.00
Actualización de la Hacienda Pública/Patrimonio	0.00				0.00
<b>Variaciones de la Hacienda Pública / Patrimonio Generado</b>					
Neto de 2025		2,398,247.16	41,949,600.38		44,347,847.54
Resultados del Ejercicio (Ahorro/Desahorro)			72,248,282.03		72,248,282.03
Resultados de Ejercicios Anteriores		2,398,247.16	(30,306,648.15)		(27,908,400.99)
Revalúos			7,966.50		7,966.50
Reservas			0.00		0.00
Rectificaciones de Resultados de Ejercicios Anteriores			0.00		0.00
<b>Cambios en el Exceso o Insuficiencia en la Actualización de la Hacienda Pública / Patrimonio Neto de 2025</b>				0.00	0.00
Resultado por Posición Monetaria				0.00	0.00
Resultado por Tenencia de Activos no Monetarios				0.00	0.00
Hacienda Pública / Patrimonio Neto Final de 2025	22,081,436.35	79,048,080.37	72,256,248.53	0.00	173,385,765.25

Dr. César Arturo Espinosa Morales  
Director General.

Lic. Fidel Orozco Martínez  
Director Administrativo

"Bajo protesta de decir verdad declaramos que los Estados Financieros y sus notas, son razonablemente correctos y son responsabilidad del emisor".

SISTEMA CONTABLE 2025  
ESTADO DE CAMBIOS EN LA SITUACIÓN FINANCIERA  
DEL 1o. DE ENERO AL 30 DE SEPTIEMBRE DE 2025  
(Cifras en Pesos)

Página 1 de 1

Fecha: 27/10/2025

Concepto	Origen	Aplicación
<b>ACTIVO</b>	<b>6,873,115.93</b>	<b>42,646,533.70</b>
<i>Activo Circulante</i>		
Efectivo y Equivalentes	0.00	42,646,533.70
Derechos a Recibir Efectivo o Equivalentes	0.00	42,272,748.11
Derechos a Recibir Bienes o Servicios	0.00	373,785.59
Inventarios	0.00	0.00
Almacenes	0.00	0.00
Estimación por Pérdida o Deterioro de Activos Circulantes	0.00	0.00
Otros Activos Circulantes	0.00	0.00
<i>Activo No Circulante</i>	<b>6,873,115.93</b>	<b>0.00</b>
Inversiones Financieras a Largo Plazo	0.00	0.00
Derechos a Recibir Efectivo o Equivalentes a Largo Plazo	0.00	0.00
Bienes Inmuebles, Infraestructura y Construcciones en Proceso	6,873,115.93	0.00
Bienes Muebles	0.00	0.00
Activos Intangibles	0.00	0.00
Depreciación, Deterioro y Amortización Acumulada de Bienes	0.00	0.00
Activos Difendidos	0.00	0.00
Estimación por Pérdida o Deterioro de Activos no Circulantes	0.00	0.00
Otros Activos no Circulantes	0.00	0.00
<b>PASIVO</b>	<b>3,345,344.74</b>	<b>11,949,774.51</b>
<i>Pasivo Circulante</i>	<b>3,345,344.74</b>	<b>11,949,059.12</b>
Cuentas por Pagar a Corto Plazo	0.00	10,632,181.77
Documentos por Pagar a Corto Plazo	0.00	0.00
Porción a Corto Plazo de la Deuda Pública a Largo Plazo	0.00	0.00
Títulos y Valores a Corto Plazo	0.00	0.00
Pasivos Diferidos a Corto Plazo	0.00	0.00
Fondos y Bienes de Terceros en Garantía y/o Administración a Corto Plazo	0.00	1,316,877.35
Provisiones a Corto Plazo	0.00	0.00
Otros Pasivos a Corto Plazo	3,345,344.74	0.00
<i>Pasivo No Circulante</i>	<b>0.00</b>	<b>715.39</b>
Cuentas a Pagar a Largo Plazo	0.00	0.00
Documentos por Pagar a Largo Plazo	0.00	0.00
Deuda Pública a Largo Plazo	0.00	0.00
Pasivos Diferidos a Largo Plazo	0.00	715.39
Fondos y Bienes de Terceros en Garantía y/o Administración a Largo Plazo	0.00	0.00
Provisiones a Largo Plazo	0.00	0.00
<b>HACIENDA PÚBLICA/PATRIMONIO</b>	<b>44,377,847.54</b>	<b>0.00</b>
<i>Hacienda Pública/Patrimonio Contribuido</i>	<b>30,000.00</b>	<b>0.00</b>
Aportaciones	0.00	0.00
Donaciones de Capital	30,000.00	0.00
Actualización de la Hacienda Pública/Patrimonio	0.00	0.00
<i>Hacienda Pública/Patrimonio Generado</i>	<b>44,347,847.54</b>	<b>0.00</b>
Resultados del Ejercicio (Ahorro/Desahorro)	41,941,633.88	0.00
Resultados de Ejercicios Anteriores	2,398,247.16	0.00
Revalúos	7,966.50	0.00
Reservas	0.00	0.00
Rectificaciones de Resultados de Ejercicios Anteriores	0.00	0.00
<i>Exceso o Insuficiencia en la Actualización de la Hacienda Pública/Patrimonio</i>	<b>0.00</b>	<b>0.00</b>
Resultado por Posición Monetaria	0.00	0.00
Resultado por Tenencia de Activos no Monetarios	0.00	0.00

Dr. César Arturo Espinosa Morales

Director General.

Lic. Fidel Orozco Martínez

Director Administrativo

"Bajo protesta de decir verdad declaramos que los Estados Financieros y sus notas, son razonablemente correctos y son responsabilidad del emisor".

SISTEMA CONTABLE 2025  
ESTADO DE FLUJOS DE EFECTIVO  
DEL 01 DE ENERO AL 30 DE SEPTIEMBRE DE 2025  
(Cifras en Pesos)

Concepto	2025	2024
<b>Flujos de Efectivo de las Actividades de Operación</b>		
<b>Origen</b>	<b>198,783,831.30</b>	<b>282,602,324.44</b>
Impuestos	0.00	0.00
Cuotas y Aportaciones de Seguridad Social	0.00	0.00
Contribuciones de Mejoras	0.00	0.00
Derechos	0.00	0.00
Productos	0.00	0.00
Aprovechamientos	0.00	0.00
Ingresos por Venta de Bienes y Prestación de Servicios	0.00	0.00
Participaciones, Aportaciones, Convenios, Incentivos Derivados de la Colaboración Fiscal y Fondos Distintos de Aportaciones	0.00	0.00
Transferencias, Asignaciones, Subsidios y Subvenciones, y Pensiones y Jubilaciones	0.00	0.00
Otros Orígenes de Operación	198,783,831.30	282,602,324.44
<b>Aplicación</b>	<b>126,535,549.27</b>	<b>252,295,676.29</b>
Servicios Personales	119,137,624.79	233,895,159.94
Materiales y Suministros	1,770,098.36	2,728,497.60
Servicios Generales	5,627,822.25	12,850,506.42
Transferencias Internas y Asignaciones al Sector Público	0.00	2,821,470.07
Transferencias al Resto del Sector Público	0.00	0.00
Subsidios y Subvenciones	0.00	0.00
Ayudas Sociales	0.00	0.00
Pensiones y Jubilaciones	0.00	0.00
Transferencias a Fideicomisos, Mandatos y Contratos Análogos	0.00	0.00
Transferencias a la Seguridad Social	0.00	0.00
Donativos	0.00	0.00
Transferencias al Exterior	0.00	0.00
Participaciones	0.00	0.00
Aportaciones	0.00	0.00
Convenios	0.00	0.00
Otras Aplicaciones de Operación	3.87	42.26
<b>Flujos Netos de Efectivo de las Actividades de Operación</b>	<b>72,248,282.03</b>	<b>30,306,648.15</b>
<b>Flujos de Efectivo de las Actividades de Inversión</b>		
<b>Origen</b>	<b>12,731,764.21</b>	<b>21,783,525.98</b>
Bienes Inmuebles, Infraestructura y Construcciones en Proceso	10,295,336.94	2,753,331.64
Bienes Muebles	0.00	1,007,943.23
Otros Orígenes de Inversión	2,436,427.27	18,022,251.11
<b>Aplicación</b>	<b>34,102,868.36</b>	<b>36,970,824.62</b>
Bienes Inmuebles, Infraestructura y Construcciones en Proceso	3,422,221.01	18,025,774.38
Bienes Muebles	0.00	2,369,902.90
Otras Aplicaciones de Inversión	30,680,647.35	16,575,147.34
<b>Flujos Netos de Efectivo de las Actividades de Inversión</b>	<b>(21,371,104.15)</b>	<b>(15,187,298.64)</b>
<b>Flujos de Efectivo de las Actividades de Financiamiento</b>		
<b>Origen</b>	<b>3,366,112.80</b>	<b>1,295,723.94</b>
Endeudamiento Neto	0.00	0.00
Interno	0.00	0.00
Externo	0.00	0.00
Otros Orígenes de Financiamiento	3,366,112.80	1,295,723.94
<b>Aplicación</b>	<b>11,970,542.57</b>	<b>10,259,149.14</b>
Servicios de la Deuda	0.00	0.00
Interno	0.00	0.00
Externo	0.00	0.00
Otras Aplicaciones de Financiamiento	11,970,542.57	10,259,149.14
<b>Flujos Netos de Efectivo por Actividades de Financiamiento</b>	<b>(8,604,429.77)</b>	<b>(8,963,425.20)</b>
<b>Incremento/Disminución Neta en el Efectivo y Equivalentes al Efectivo</b>	<b>42,272,748.11</b>	<b>6,155,924.31</b>
<b>Efectivo y Equivalentes al Efectivo al Inicio del Ejercicio</b>	<b>35,031,528.87</b>	<b>28,875,604.56</b>
<b>Efectivo y Equivalentes al Efectivo al Final del Ejercicio</b>	<b>77,304,276.98</b>	<b>35,031,528.87</b>



Dr. César Arturo Espinosa Morales  
Director General.

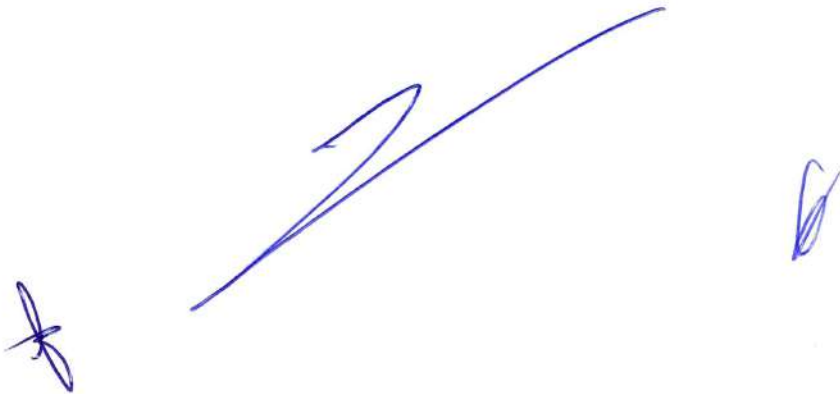


Lic. Fidel Orozco Martínez  
Director Administrativo

SISTEMA CONTABLE 2025  
ESTADO DE FLUJOS DE EFECTIVO  
DEL 01 DE ENERO AL 30 DE SEPTIEMBRE DE 2025  
(Cifras en Pesos)

Concepto	2025	2024
----------	------	------

"Bajo protesta de decir verdad declaramos que los Estados Financieros y sus notas, son razonablemente correctos y son responsabilidad del emisor".




GOBIERNO CONSTITUCIONAL DEL ESTADO DE CHIAPAS  
INSTITUTO DE CAPACITACIÓN Y VINCULACIÓN TECNOLÓGICA DEL ESTADO DE CHIAPAS

SISTEMA CONTABLE 2025  
ESTADO ANALITICO DEL ACTIVO  
DEL 01 DE ENERO AL 30 DE SEPTIEMBRE DEL 2025  
(Cifras en Pesos)

Página 1 de 1  
Fecha: 27/10/2025

Concepto	Saldo Inicial	Cargos del Período	Abonos del Período	Saldo Final	Variación del Período
<b>ACTIVO</b>	<b>143,927,595.85</b>	<b>734,369,789.88</b>	<b>698,596,372.11</b>	<b>179,701,013.62</b>	<b>35,773,417.77</b>
<b>ACTIVO CIRCULANTE</b>	<b>35,036,006.89</b>	<b>724,292,666.94</b>	<b>681,646,133.24</b>	<b>77,682,540.59</b>	<b>42,646,533.70</b>
Efectivo y Equivalentes	35,031,528.87	719,613,250.76	677,340,502.65	77,304,276.98	42,272,748.11
Derechos a Recibir Efectivo o Equivalentes	4,478.02	4,679,416.18	4,305,630.59	378,263.61	373,785.59
Derechos a Recibir Bienes o Servicios	0.00	0.00	0.00	0.00	0.00
Inventarios	0.00	0.00	0.00	0.00	0.00
Almacenes	0.00	0.00	0.00	0.00	0.00
Estimación por Pérdida o Deterioro de Activos Circulantes	0.00	0.00	0.00	0.00	0.00
Otros Activos Circulantes	0.00	0.00	0.00	0.00	0.00
<b>ACTIVO NO CIRCULANTE</b>	<b>108,891,588.96</b>	<b>10,077,122.94</b>	<b>16,950,238.87</b>	<b>102,018,473.03</b>	<b>(6,873,115.93)</b>
Inversiones Financieras a Largo Plazo	0.00	0.00	0.00	0.00	0.00
Derechos a Recibir Efectivo o Equivalentes a Largo Plazo	0.00	0.00	0.00	0.00	0.00
Bienes Inmuebles, Infraestructura y Construcciones en Proceso	74,248,629.77	10,077,122.94	16,950,238.87	67,376,513.84	(6,873,115.93)
Bienes Muebles	34,641,959.19	0.00	0.00	34,641,959.19	0.00
Activos Intangibles	0.00	0.00	0.00	0.00	0.00
Depreciación, Deterioro y Amortización Acumulada de Bienes	0.00	0.00	0.00	0.00	0.00
Activos Diferidos	0.00	0.00	0.00	0.00	0.00
Estimación por Pérdida o Deterioro de Activos no Circulantes	0.00	0.00	0.00	0.00	0.00
Otros Activos no Circulantes	0.00	0.00	0.00	0.00	0.00

  
Dr. César Arturo Espinosa Morales  
Director General.

  
Lic. Fidel Orozco Martínez  
Director Administrativo

"Bajo protesta de decir verdad declaramos que los Estados Financieros y sus notas, son razonablemente correctos y son responsabilidad del emisor".

GOBIERNO CONSTITUCIONAL DEL ESTADO DE CHIAPAS  
INSTITUTO DE CAPACITACIÓN Y VINCULACIÓN TECNOLÓGICA DEL ESTADO DE CHIAPAS

SISTEMA CONTABLE 2025  
ESTADO ANALÍTICO DE LA DEUDA Y OTROS PASIVOS  
DEL 1o. DE ENERO AL 30 DE SEPTIEMBRE DE 2025

(Cifras en Pesos)

Página 1 de 1

Fecha: 27/10/2025

DENONIMACIÓN DE LAS DEUDAS	MONEDA DE CONTRATACIÓN	INSTITUCIÓN O PAIS ACREEDOR	SALDO INICIAL DEL PERÍODO	SALDO FINAL DEL PERÍODO
<b>DEUDA PÚBLICA</b>				
<b>Corto Plazo</b>				
<b>Deuda Interna</b>			<b>0.00</b>	<b>0.00</b>
Instituciones de Crédito			0.00	0.00
BBVA MEXICO, S.A.	Moneda Nacional	México	0.00	0.00
BANOBRAS, S.N.C.	Moneda Nacional	México	0.00	0.00
BANORTE, S.A.	Moneda Nacional	México	0.00	0.00
INTERACCIONES, S.A.	Moneda Nacional	México	0.00	0.00
SANTANDER, S.A.	Moneda Nacional	México	0.00	0.00
SCOTIABANK INVERLAT, S.A.	Moneda Nacional	México	0.00	0.00
Títulos y Valores	Moneda Nacional	México	0.00	0.00
Arrendamientos Financieros	Moneda Nacional	México	0.00	0.00
<b>Deuda Externa</b>			<b>0.00</b>	<b>0.00</b>
Organismos Financieros Internacionales			0.00	0.00
Deuda Bilateral			0.00	0.00
Títulos y Valores			0.00	0.00
Arrendamientos Financieros			0.00	0.00
<b>Subtotal de Deuda Pública a Corto Plazo</b>			<b>0.00</b>	<b>0.00</b>
<b>Largo Plazo</b>				
<b>Deuda Interna</b>			<b>0.00</b>	<b>0.00</b>
Instituciones de Crédito			0.00	0.00
BBVA MEXICO, S.A.	Moneda Nacional	México	0.00	0.00
BANOBRAS, S.N.C.	Moneda Nacional	México	0.00	0.00
BANORTE, S.A.	Moneda Nacional	México	0.00	0.00
SANTANDER, S.A.	Moneda Nacional	México	0.00	0.00
Títulos y Valores	Moneda Nacional	México	0.00	0.00
Arrendamientos Financieros	Moneda Nacional	México	0.00	0.00
<b>Deuda Externa</b>			<b>0.00</b>	<b>0.00</b>
Organismos Financieros Internacionales			0.00	0.00
Deuda Bilateral			0.00	0.00
Títulos y Valores			0.00	0.00
Arrendamientos Financieros			0.00	0.00
<b>Subtotal de Deuda Pública a Largo Plazo</b>			<b>0.00</b>	<b>0.00</b>
<b>Total de Otros Pasivos</b>	Moneda Nacional	México	<b>14,919,678.14</b>	<b>6,315,248.37</b>
<b>Total de Deuda Pública y Otros Pasivos</b>			<b>14,919,678.14</b>	<b>6,315,248.37</b>

Dr. César Arturo Espinosa Morales  
Director General.

Lic. Fidel Orozco Martínez  
Director Administrativo

"Bajo protesta de decir verdad declaramos que los Estados Financieros y sus notas, son razonablemente correctos y son responsabilidad del emisor".



GOBIERNO CONSTITUCIONAL DEL ESTADO DE CHIAPAS  
INSTITUTO DE CAPACITACIÓN Y VINCULACIÓN TECNOLÓGICA DEL ESTADO  
DE CHIAPAS

SISTEMA CONTABLE 2025

INFORME SOBRE PASIVOS CONTINGENTES

DEL 1o. DE ENERO AL 30 DE SEPTIEMBRE DE 2025

Página 1 de 1

Fecha: 27/10/2025

De conformidad a las Principales Reglas de Registro y Valoración del Patrimonio (Elementos Generales), emitidas por el Consejo Nacional de Armonización Contable, publicadas en el capítulo reformado en el Diario Oficial de la Federación el 06 de octubre del 2014, y última reforma del 23 de diciembre de 2020, los Pasivos Contingentes consideran:

- a) Una obligación posible, surgida a raíz de sucesos pasados, cuya existencia ha de ser confirmada sólo por la ocurrencia, o en su caso, por la no ocurrencia, de uno o más eventos inciertos en el futuro, que no están enteramente bajo el control del organismo público.
- b) Una obligación presente, surgida a raíz de sucesos pasados, que no se ha reconocido contablemente porque: no es probable que la entidad tenga que satisfacerla, desprendiéndose de recursos que incorporen beneficios económicos; o bien el importe de la obligación no pueda ser medido con la suficiente fiabilidad.

Al respecto, se informa que este organismo cuenta a la fecha con un saldo de: **51,319,254.41**

"El monto de los pasivos contingentes del Instituto de Capacitación y Vinculación Tecnológica del Estado de Chiapas, se integra por demandas laborales"

  
\_\_\_\_\_  
Dr. César Arturo Espinosa Morales  
Director General.

  
\_\_\_\_\_  
Lic. Fidel Orozco Martínez  
Director Administrativo

GOBIERNO CONSTITUCIONAL DEL ESTADO DE CHIAPAS  
INSTITUTO DE CAPACITACIÓN Y VINCULACIÓN TECNOLÓGICA DEL  
ESTADO DE CHIAPAS  
SISTEMA CONTABLE 2025  
RELACIÓN DE ESQUEMAS BURSÁTILES Y COBERTURAS FINANCIERAS  
DEL 1o. DE ENERO AL 30 DE SEPTIEMBRE DE 2025

Página 1 de 1  
Fecha: 27/10/2025

RELACIÓN DE ESQUEMAS BURSÁTILES Y DE COBERTURAS FINANCIERAS

---

**NO APLICA**



## NOTAS A LOS ESTADOS FINANCIEROS

### Introducción

Atendiendo a lo establecido por el artículo 17 de la Ley General de Contabilidad Gubernamental, cada ente público es responsable de su contabilidad, de la operación del sistema y en consecuencia de la información que proporciona para la integración de la Cuenta Pública.

De conformidad al artículo 46, fracción I, inciso g), 47, 48 y 49 de la Ley General de Contabilidad Gubernamental, así como, a la normatividad emitida por el Consejo Nacional de Armonización Contable, a continuación, se presentan las notas a los estados financieros del **Instituto de Capacitación y Vinculación Tecnológica del Estado de Chiapas**, correspondiente al 30 de septiembre de 2025, con los siguientes apartados:

- **Notas de Gestión Administrativa,**
- **Notas de Desglose, y**
- **Notas de Memoria (Cuentas de Orden).**

### NOTAS DE GESTIÓN ADMINISTRATIVA

#### 1. Autorización e Historia

##### *a) Fecha de Creación del Ente Público*

El **Instituto de Capacitación y Vinculación Tecnológica del Estado de Chiapas**. Fue creado el 26 de julio del año 2000 se emite el Decreto No. 182, mismo que fue publicado en el Periódico Oficial No. 032. En este ordenamiento se establece que el Instituto es un Organismo Público Descentralizado, con personalidad jurídica y patrimonio propio.

Con el Decreto No. 183 por el que se reforman, derogan y adicionan diversas disposiciones del Decreto por el que se crea el Instituto de Capacitación y Vinculación Tecnológica del Estado de Chiapas, Periódico No. 94, publicado el 21 de mayo del 2008.

Con el Decreto No. 031, por el que se reforman y abrogan diversas leyes y decretos por los que se crean diversos Organismos Públicos del Poder Ejecutivo del Estado; Artículo Sexto, Periódico No. 006, publicado el 31 de diciembre del 2018.

Con el Decreto No. 180 por el que se reforman diversas disposiciones del Decreto por el que se crea el Instituto de Capacitación y Vinculación Tecnológica del Estado de Chiapas, Periódico No. 148, publicado el 20 de enero de 2021.

El **Instituto de Capacitación y Vinculación Tecnológica del Estado de Chiapas**, es un Organismo Descentralizado de la Administración Pública del Estado, con personalidad Jurídica y patrimonio propios, que tiene como objetivo primordial, promover el crecimiento constante y vigoroso, que consolide los cambios y asegure que



la capacitación técnica se convierta en un apoyo decisivo para la transformación tecnológica del Estado, estableciendo entre sus principales líneas de acción, el fortalecimiento de un sistema de capacitación empresarial, la multiplicación de opciones formativas en ese campo, la flexibilización curricular y una estrecha vinculación de este tipo de capacitación con los requerimientos del sector productivo de bienes y servicios; así como de las economías regionales.

### ***b) Principales Cambios en su Estructura***

Con la creación del **Instituto de Capacitación y Vinculación Tecnológica del Estado de Chiapas**; también se emitió el Reglamento Interior de dicho Instituto; el cual muestra la nueva estructura organizacional y las competencias de cada una de sus áreas administrativas. El Reglamento Interior, fue publicado el 6 de mayo de 2011 en el Periódico Oficial del Gobierno del Estado N° 293.

## **2. Panorama Económico y Financiero**

La situación económica y financiera del **Instituto de Capacitación y Vinculación Tecnológica del Estado de Chiapas** fue aceptable durante el ejercicio; debido a que fueron tomados en cuenta todos los lineamientos y normas emitidos por el Consejo Nacional de Armonización Contable (CONAC), y los recursos ministrados por la Secretaría de Finanzas fueron presupuestados y erogados de manera adecuada tanto presupuestal, contable y financiera.

## **3. Organización y Objeto Social**

### ***a) Objeto Social***

El **Instituto de Capacitación y Vinculación Tecnológica del Estado de Chiapas**, es responsable de integrar y difundir con oportunidad las acciones y hechos de interés social, económico y político de la gestión gubernamental.

### ***b) Principal Actividad***

- Impartir Capacitación para y en el trabajo a la población, contribuyendo al mejoramiento de su calidad de vida.

### ***c) Ejercicio Fiscal***

Ejercicio 2025

### ***d) Régimen Jurídico***

El **Instituto de Capacitación y Vinculación Tecnológica del Estado de Chiapas**; está registrado ante el Servicio de Administración Tributaria como persona moral con fines no lucrativos, cuya actividad económica es Otros servicios educativos proporcionados por el sector privado, y sus obligaciones son las siguientes:

**GOBIERNO CONSTITUCIONAL DEL ESTADO DE CHIAPAS**  
**INSTITUTO DE CAPACITACIÓN Y VINCULACIÓN**  
**TECNOLÓGICA DEL ESTADO DE CHIAPAS**  
**NOTAS A LOS ESTADOS FINANCIEROS**  
**DEL 1 DE ENERO AL 30 DE SEPTIEMBRE DE 2025**  
**(Cifras en Pesos)**

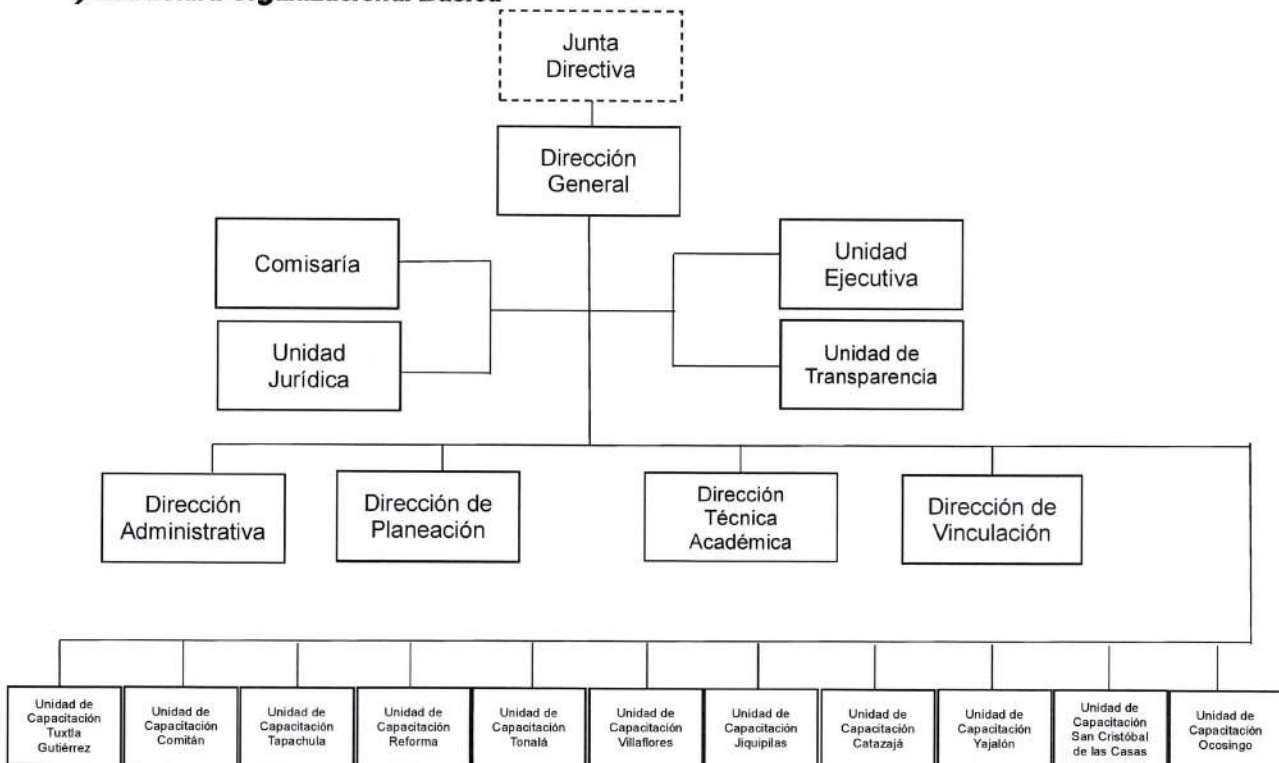
- Presentar la declaración y pago provisional mensual de retenciones de impuestos sobre la renta (ISR), y sueldos y salarios.
- Presentar la declaración anual donde se informe sobre las retenciones de los trabajadores que recibieron sueldos y salarios, y trabajadores asimilados a salarios.
- Presentar declaración informativa anual de subsidio al empleo.
- Presentar declaración informativa mensual de proveedores por tasas de IVA y de IEPS

**e) Consideraciones Fiscales del Ente**

El **Instituto de Capacitación y Vinculación Tecnológica del Estado de Chiapas**, se ubica dentro de las personas morales a que se refiere el 79 y 86 de la LISR artículo, pero tiene otras obligaciones como:

- Presentar la declaración y pago provisional de retenciones de ISR por Sueldos y Salarios.
- Aportaciones patronales al INFONAVIT.
- Aportaciones patronales al IMSS.
- 2% del Impuesto Sobre Nóminas.
- 10% del ISR por arrendamiento de inmuebles.
- Retenciones de IVA por Arrendamiento de Inmuebles y Honorarios a prestadores de servicios.
- 2% del Impuesto Sobre Nóminas a prestadores de servicios.

**f) Estructura Organizacional Básica**



***g) Fideicomisos de los cuales es Fideicomitente o Fideicomisario, y Contratos Análogos, Incluyendo Mandatos de los cuales es parte***

(No Aplica)

**4. Bases de Preparación de los Estados Financieros**

Para llevar a cabo la preparación de los Estados Financieros del presente ejercicio se consideró lo siguiente:

***a) Si se ha observado la normatividad emitida por el CONAC y las disposiciones legales aplicables.***

Se ha observado las disposiciones legales de la Normatividad emitida por el CONAC y la Ley General de Contabilidad Gubernamental (LGCG), siendo congruente con la armonización contable en la emisión de los estados financieros.

***b) La normatividad aplicada para el reconocimiento, valuación y revelación de los diferentes rubros de la información financiera, así como las bases de medición utilizadas para la elaboración de los estados financieros; por ejemplo: costo histórico, valor de realización, valor razonable, valor de recuperación o cualquier otro método empleado y los criterios de aplicación de los mismos.***

Todas las cuentas que afectan económicamente al **Instituto de Capacitación y Vinculación Tecnológica del Estado de Chiapas**, están cuantificadas en términos monetarios y se registran al costo histórico. El costo histórico de las operaciones corresponde al monto erogado para su adquisición conforme a la documentación contable original justificativa y comprobatoria.

***c) Postulados Básicos de Contabilidad Gubernamental (PBCG).***

Las bases de preparación de los estados financieros del **Instituto de Capacitación y Vinculación Tecnológica del Estado de Chiapas**, aplican los postulados básicos siguientes:

1. Sustancia Económica
2. Entes Públicos
3. Existencia Permanente
4. Revelación Suficiente
5. Importancia Relativa
6. Registro e Integración Presupuestaria
7. Consolidación de la Información Financiera
8. Devengo Contable
9. Valuación
10. Dualidad Económica
11. Consistencia



**d) Normatividad supletoria. En caso de emplear varios grupos de normatividades (normatividades supletorias), deberá realizar la justificación razonable correspondiente, su alineación con los PBCG y a las características cualitativas asociadas descritas en el Marco Conceptual de Contabilidad Gubernamental (MCCG) y sus modificaciones.**

(No Aplica)

**e) Para las Entidades que por primera vez estén implementando la base devengado de acuerdo a la Ley de Contabilidad; deberán revelar las nuevas políticas de reconocimiento, su plan de implementación, revelar los cambios en las políticas, la clasificación y medición de las mismas, así como su impacto en la información financiera, y presentar los últimos estados financieros con la normatividad anteriormente utilizada con las nuevas políticas para fines de comparación en la transición a la base de devengado.**

(No Aplica)

## 5. Políticas de Contabilidad Significativas

(No Aplica)

## 6. Posición en Moneda Extranjera y Protección por Riesgo Cambiario

(No Aplica)

## 7. Reporte Analítico del Activo

En las reglas específicas del Registro y Valoración del Patrimonio emitidas por el Consejo Nacional de Armonización Contable, se definió como vida útil de un activo, al periodo durante el que se espera utilizar el activo, además, se menciona que se considerará que un activo tiene una vida útil indefinida cuando, sobre la base de un análisis de todos los factores relevantes, no exista un límite previsible al periodo a lo largo del cual se espera que el activo genere rendimientos económicos o potencial de servicio, o a la utilización en la producción de bienes y servicios públicos. Con base en estas reglas, los activos del **Instituto de Capacitación y Vinculación Tecnológica del Estado de Chiapas**, sitúa la valoración de sus bienes tangibles e intangibles aplicando la depreciación y amortización, utilizando el procedimiento establecido por el Consejo Nacional de Armonización Contable (CONAC).

Las principales variaciones que presenta el activo del 1 de enero al 30 de septiembre de 2025, se integra de la siguiente manera:

- a) La variación positiva por \$ 42,272,748.11, del rubro efectivo y equivalentes se debe a la asignación de viáticos al personal y que está pendiente de regularización presupuestal, por las ministraciones recibidas, así como por los montos pendientes que deposite la tesorería, según las ministraciones asignadas en el mes de septiembre del año en curso.



- b) La variación positiva por \$ 373,785.59, del rubro derechos a recibir efectivo o equivalentes se debe a los pagos realizados por gastos de operación, que están pendientes de regularización presupuestal, derivado de la igualación presupuestal que está realizando el departamento de programación y presupuesto.
- c) La variación negativa por \$ 6,873,115.93, del rubro de bienes inmuebles, infraestructura y construcciones en proceso, se origina por la cancelación de registros realizados en el ejercicio 2024, de los inmuebles que no estaban dados de alta, y dicho registro se efectuó con los avalúos.

## **8. Fideicomisos, Mandatos y Análogos**

El **Instituto de Capacitación y Vinculación Tecnológica del Estado de Chiapas** no tiene Fideicomisos bajo su responsabilidad o donde se haya hecho aportación de recursos alguna.

## **9. Reporte de la Recaudación**

(No Aplica)

## **10. Información sobre la Deuda y el Reporte Analítico de la Deuda**

(No Aplica)

## **11. Calificaciones Otorgadas**

(No Aplica)

## **12. Proceso de Mejora**

### ***a) Principales Políticas de Control Interno***

Manual de Procedimientos: Nos indica los procedimientos que debemos seguir de forma ordenada en el desarrollo de las actividades; evitando duplicidad de esfuerzos.

Ley General de Contabilidad Gubernamental (LGCG): Nos establece los criterios generales que rigen la contabilidad gubernamental y la emisión de información financiera, incluyendo la presupuestaria y programática en forma razonable y transparente.

Normatividad Contable: Tiene por objeto efectuar el registro contable de los recursos públicos y la preparación de informes financieros de forma armonizada, que dan transparencia para la interpretación, evaluación, fiscalización y entrega de informes; regulando las operaciones contables.

Normas Presupuestarias: Nos indica cómo se ejecuta el gasto público, administrándolo con eficiencia, eficacia, economía, transparencia y honradez, para rendir cuentas de los recursos públicos, así mismo contribuir a fortalecer la armonización presupuestaria y contable.



***b) Medidas de Desempeño Financiero, Metas y Alcance***

A través del proceso de armonización contable, se da un cambio trascendental para atender en tiempo y forma el nuevo esquema de la contabilidad gubernamental, logrando resultados en materia de información financiera, transparencia y rendición de cuentas, así como, mantener la liquidez y solvencia económica.

**13. Información por Segmentos**

(No Aplica)

**14. Eventos Posteriores al Cierre**

(No Aplica)

**15. Partes Relacionadas**

"No existen partes relacionadas que pudieran ejercer influencia significativa sobre la toma de decisiones financieras y operativas"

**16. Responsabilidad sobre la Presentación Razonable de la Información Contable**

"Bajo protesta de decir verdad declaramos que los Estados Financieros y sus Notas, son razonablemente correctos y son responsabilidad del emisor"

NOTAS DE DESGLOSE

**NOTAS AL ESTADO DE ACTIVIDADES**

El Estado de Actividades refleja el resultado entre el saldo total de los ingresos captados y el saldo total de los gastos incurridos por el **Instituto de Capacitación y Vinculación Tecnológica del Estado de Chiapas**, cuya diferencia positiva o negativa determina el ahorro o desahorro del 1 de enero al 30 de septiembre de 2025, sin considerar la inversión física en Bienes Muebles e Inmuebles, Infraestructura y Construcciones en Proceso. De esta forma el resultado durante este periodo refleja un ahorro por \$ 72,248,282.03.



6

## Ingresos y Otros Beneficios

### *Participaciones, Aportaciones, Convenios, Incentivos Derivados de la Colaboración Fiscal, Fondos Distintos de Aportaciones, Transferencias, Asignaciones, Subsidios y Subvenciones, y Pensiones y Jubilaciones*

Al 30 de septiembre del 2025, el 15 % o más de este rubro están integrados por recursos presupuestales radicados a través de transferencias que la Secretaría de Finanzas realiza con base al presupuesto autorizado, para llevar a cabo las actividades del **Instituto de Capacitación y Vinculación Tecnológica del Estado de Chiapas**.

#### **PARTICIPACIONES, APORTACIONES, CONVENIOS, INCENTIVOS DERIVADOS DE LA COLABORACIÓN FISCAL, FONDOS DISTINTOS DE APORTACIONES, TRANSFERENCIAS, ASIGNACIONES, SUBSIDIOS Y SUBVENCIONES, Y PENSIONES Y JUBILACIONES**

( Cifras en Pesos )

CONCEPTO	NATURALEZA	2025	2024
Transferencias, Asignaciones, Subsidios y Subvenciones, y Pensiones y Jubilaciones	Acreedora	\$ 198,783,790.24	\$ 282,602,276.50
<b>SUMAS</b>		<b>\$ 198,783,790.24</b>	<b>\$ 282,602,276.50</b>

### *Otros Ingresos y Beneficios*

El rubro de Otros Ingresos y Beneficios, corresponden a ingresos obtenidos al 30 de septiembre de 2025. A continuación, se explican aquellas que en lo individual representan el 15 % o más del total de las mismas, integrado por: Otros Ingresos y Beneficios Varios con un importe de \$ 41.06 por concepto bonificaciones y redondeo en el pago de impuestos.

#### **OTROS INGRESOS Y BENEFICIOS**

( Cifras en Pesos )

CONCEPTO	NATURALEZA	2025	2024
Otros Ingresos y Beneficios Varios	Acreedora	\$ 41.06	\$ 47.94
<b>SUMAS</b>		<b>\$ 41.06</b>	<b>\$ 47.94</b>

## Gastos y Otras Pérdidas

### *Gastos de Funcionamiento*

Los gastos de funcionamiento lo integran todas las erogaciones realizadas en la operatividad al 30 de septiembre de 2025, principalmente en los capítulos 1000 Servicios Personales, 2000 Materiales y Suministros, y 3000 Servicios Generales.





**GOBIERNO CONSTITUCIONAL DEL ESTADO DE CHIAPAS**  
**INSTITUTO DE CAPACITACIÓN Y VINCULACIÓN**  
**TECNOLÓGICA DEL ESTADO DE CHIAPAS**  
**NOTAS A LOS ESTADOS FINANCIEROS**  
**DEL 1 DE ENERO AL 30 DE SEPTIEMBRE DE 2025**  
**(Cifras en Pesos)**

Página 9 de 24

Fecha: 27/10/2025

Del total de los Gastos de Funcionamiento, se explican aquellas que en lo individual representan el 15 % o más, de la totalidad de las mismas, el cual se integra de la siguiente manera: el importe de \$ 119,137,624.79 correspondiente a pagos de sueldos y salarios del personal que labora en el **Instituto de Capacitación y Vinculación Tecnológica del Estado de Chiapas**, \$ 1,770,098.36 corresponde al capítulo 2000 Materiales y Suministros, por la adquisición de Materiales de Administración, Alimentos y Utensilios, Materiales y Artículos de Construcción y Combustibles y Lubricantes, Herramientas, Refacciones y Accesorios Menores; así como, el importe de \$ 5,627,822.25 del capítulo 3000 Servicios Generales, por concepto de servicios recibidos durante la operatividad, correspondiente al 30 de septiembre de 2025.

**GASTOS DE FUNCIONAMIENTO**

( Cifras en Pesos )

CONCEPTO	2025	2024
Servicios Personales	\$ 119,137,624.79	\$ 233,895,159.94
Materiales y Suministros	1,770,098.36	2,728,497.60
Servicios Generales	5,627,822.25	12,850,506.42
<b>SUMAS</b>	<b>\$ 126,535,545.40</b>	<b>\$ 249,474,163.96</b>

**Otros Gastos y Pérdidas Extraordinarias**

Dentro de este rubro se explican aquellas que en lo individual representan el 15 % o más, de la totalidad de las mismas, el cual se integra de la siguiente manera: con un importe de \$ 3.87 corresponde al registro en el redondeo en el pago de impuestos al 30 de septiembre del 2025.

**OTROS GASTOS Y PÉRDIDAS EXTRAORDINARIAS**

( Cifras en Pesos )

CONCEPTO	2025	2024
Otros Gastos	\$ 3.87	\$ 42.26
<b>SUMAS</b>	<b>\$ 3.87</b>	<b>\$ 42.26</b>





## NOTAS AL ESTADO DE SITUACIÓN FINANCIERA

El Estado de Situación Financiera muestra la posición financiera del **Instituto de Capacitación y Vinculación Tecnológica del Estado de Chiapas**, valuados y elaborados de acuerdo con los Postulados Básicos de Contabilidad Gubernamental, Normas y Metodología para la Emisión de Información Financiera y Estructura de los Estados Financieros del Ente Público y Características de sus Notas, emitidos por el Consejo Nacional de Armonización Contable (CONAC), el cual refleja los bienes y derechos que se clasifican en rubros de acuerdo a su disponibilidad de liquidez al igual que sus obligaciones o compromisos, agrupándolas con relación a su exigibilidad.

### ACTIVO

El activo se compone de los fondos, valores, derechos y bienes cuantificados en términos monetarios, los cuales dispone el **Instituto de Capacitación y Vinculación Tecnológica del Estado de Chiapas**, para la operatividad y la prestación de servicios públicos, éste se integra como sigue:

#### Circulante

##### *Efectivo y Equivalentes*

El rubro de efectivo y equivalentes al 30 de septiembre de 2025, asciende a \$ 77,304,276.98, el cual representa el 99.5 % del total de activo circulante, se integra por la disponibilidad financiera para cubrir los compromisos de pagos a los diferentes proveedores, así como, pagos de impuestos y otras contribuciones; así también, para cubrir gastos menores y emergentes. También, se encuentran los depósitos otorgados a terceros por el servicio de arrendamiento de instalaciones o equipos utilizados.

#### EFFECTIVO Y EQUIVALENTES

( Cifras en Pesos )

CONCEPTO	2025	2024
<b>Efectivo</b>	\$ 258,778.04	\$ 0.00
<b>Bancos/Dependencias y Otros</b>	70,353,658.54	34,894,405.14
<b>Fondos con Afectación Específica</b>	6,554,716.67	0.00
<b>Depósitos de Fondos de Terceros en Garantía y/o Administración</b>	137,123.73	137,123.73
<b>SUMAS</b>	<b>\$ 77,304,276.98</b>	<b>\$ 35,031,528.87</b>

FONDOS CON AFECTACIÓN ESPECÍFICA	2025	2024
Participaciones a Entidades Federativas y Municipios	\$ 6,554,716.67	\$ 0.00
<b>SUMAS</b>	<b>\$ 6,554,716.67</b>	<b>\$ 0.00</b>





***Derechos a Recibir Efectivo o Equivalentes***

Al 30 de septiembre de 2025, el rubro de derechos a recibir efectivo o equivalentes, se compone de los recursos por subsidio al empleo, así como, por gastos a comprobar y gastos pendientes de regularización presupuestal por concepto de cuotas de seguro social, combustible, servicio de energía eléctrica, servicio de internet, pasajes nacionales aéreos y productos alimenticios para personas.

En su totalidad este rubro asciende a \$ 378,263.61 y representa el 0.5 % del total del activo circulante.

**DERECHOS A RECIBIR EFECTIVO O EQUIVALENTES**

( Cifras en Pesos )

CONCEPTO	VENCIMIENTO (DÍAS)	2025	2024
<b>Cuentas por Cobrar a Corto Plazo</b>	≤ 365	\$ 317.41	\$ 531.02
<b>Deudores Diversos por Cobrar a Corto Plazo</b>	≤ 365	377,946.20	3,947.00
<b>SUMAS</b>		<b>\$ 378,263.61</b>	<b>\$ 4,478.02</b>

CUENTAS POR COBRAR A CORTO PLAZO	VENCIMIENTO (DÍAS)	2025	2024
Gastos a Comprobar	≤ 365	\$ 0.00	\$ 213.61
Subsidio al Empleo	≤ 365	317.41	317.41
<b>SUMAS</b>		<b>\$ 317.41</b>	<b>\$ 531.02</b>





**INSTITUTO DE CAPACITACIÓN Y VINCULACIÓN  
 TECNOLÓGICA DEL ESTADO DE CHIAPAS  
 NOTAS A LOS ESTADOS FINANCIEROS  
 DEL 1 DE ENERO AL 30 DE SEPTIEMBRE DE 2025  
 (Cifras en Pesos)**

<b>DEUDORES DIVERSOS POR COBRAR A CORTO PLAZO</b>	<b>VENCIMIENTO (DÍAS)</b>	<b>2025</b>	<b>2024</b>
Por Gastos a Comprobar	≤ 365	\$ 82,066.17	\$ 3,947.00
Otros	≤ 365	2,833.54	0.00
Aportaciones al INFONAVIT	≤ 365	661.42	0.00
Honorarios	≤ 365	977.51	0.00
Productos alimenticios para personas	≤ 365	13,143.18	0.00
Materiales complementarios	≤ 365	19,942.72	0.00
Combustible	≤ 365	19,050.00	0.00
Herramientas menores	≤ 365	4,310.73	0.00
Refacciones y Accesorios Menores de Equipo de Transporte	≤ 365	4,770.00	0.00
Servicios de impresión de lonas	≤ 365	19,942.72	0.00
Servicio de agua	≤ 365	750.00	0.00
Servicio de energía eléctrica	≤ 365	83,883.91	0.00
Arrendamiento de Inmuebles	≤ 365	50,895.57	0.00
Arrendamiento de Equipos	≤ 365	15,598.00	0.00
Pasajes aéreos	≤ 365	6,204.00	0.00
Pasajes	≤ 365	3,070.00	0.00
Otros Impuestos y Derechos	≤ 365	671.93	0.00
Servicios de Internet	≤ 365	34,356.00	0.00
Servicios Relacionados con Certificación de Procesos	≤ 365	11,255.00	0.00
Congresos y Convenciones	≤ 365	3,563.80	0.00
	<b>SUMAS</b>	<b>\$ 377,946.20</b>	<b>\$ 3,947.00</b>

6





## No Circulante

### *Bienes Inmuebles, Infraestructura y Construcciones en Proceso*

Al 30 de septiembre de 2025, este rubro del activo asciende a \$ 67,376,513.84 y representa el valor de toda la infraestructura tangible, edificios no habitacionales y terrenos propiedad del **Instituto de Capacitación y Vinculación Tecnológica del Estado de Chiapas**, como son: Terrenos y Edificios no Habitacionales, en los que se construyen las unidades de capacitación de este Instituto, se registran a valor catastral, toda vez que son producto de donaciones realizadas por diversos H. Ayuntamientos del Estado Chiapas, por tal motivo, reflejan el costo histórico de dichos activos, los cuales se encuentran ubicados en diferentes municipios del Estado y son edificios que ocupan las Unidades de Capacitación. Representa el 66 % del activo no circulante.

### **BIENES INMUEBLES, INFRAESTRUCTURA Y CONSTRUCCIONES EN PROCESO**

( Cifras en Pesos )

CONCEPTO	2025	2024
<b>Terrenos</b>	\$ 17,999,445.02	\$ 20,169,707.65
<b>Edificios no Habitacionales</b>	49,377,068.82	45,954,847.81
<b>Construcciones en Proceso en Bienes Propios</b>	0.00	8,125,074.31
<b>SUMAS</b>	<b>\$ 67,376,513.84</b>	<b>\$ 74,249,629.77</b>

### *Bienes Muebles*

Este rubro representa los bienes muebles que son propiedad del **Instituto de Capacitación y Vinculación Tecnológica del Estado de Chiapas**, como son: Mobiliario y Equipo de Administración, Mobiliario y Equipo Educativo y Recreativo, Equipo e Instrumental Médico y de Laboratorio, Vehículos y Equipo de Transporte, Maquinaria y Otros Equipos y Herramientas y Colecciones, Obras de Arte y Objetos Valiosos, que aún se encuentran en buenas condiciones y que son básicos para la operatividad y el desarrollo de las funciones de las diferentes áreas del mismo; los cuales fueron adquiridos con recursos presupuestales de ejercicios anteriores.

Al 30 de septiembre de 2025, este rubro asciende a \$ 34,641,959.19 y representa el 34 % del activo no circulante.

### **BIENES MUEBLES**

( Cifras en Pesos )

CONCEPTO	2025	2024
<b>Mobiliario y Equipo de Administración</b>	\$ 17,302,323.81	\$ 17,302,323.81
<b>Mobiliario y Equipo Educativo y Recreativo</b>	1,508,312.97	1,508,312.97
<b>Equipo e Instrumental Médico y de Laboratorio</b>	23,041.60	23,041.60
<b>Vehículos y Equipo de Transporte</b>	11,030,170.13	11,030,170.13
<b>Maquinaria, Otros Equipos y Herramientas</b>	4,735,190.68	4,735,190.68
<b>Colecciones, Obras de Arte y Objetos Valiosos</b>	42,920.00	42,920.00
<b>SUMAS</b>	<b>\$ 34,641,959.19</b>	<b>\$ 34,641,959.19</b>





## **PASIVO**

Es el conjunto de cuentas que permite el registro de las obligaciones contraídas por el **Instituto de Capacitación y Vinculación Tecnológica del Estado de Chiapas**, para el desarrollo de sus funciones y la prestación de los servicios públicos. Al 30 de septiembre de 2025, los estados financieros reflejan principalmente pasivo circulante o corto plazo, es decir, aquellas obligaciones en que la exigibilidad de pago es menor a un año, así también, pasivo no circulante o largo plazo que representa las obligaciones con vencimiento posterior a un año.

### **Circulante**

#### ***Cuentas por Pagar a Corto Plazo***

Al 30 de septiembre de 2025, este rubro asciende a \$ 2,771,797.53, el cual representa el 43.9 % del total del pasivo circulante, se integra principalmente por las prestaciones salariales como son: sueldos, prima vacacional, prima dominical, y aguinaldo devengado no pagado del periodo que se informa, y de ejercicios anteriores, así como, por las aportaciones patronales al IMSS. Así mismo, por los compromisos contraídos por la adquisición de bienes de consumo e inventariables, y por la contratación de servicios con proveedores, necesarios para el funcionamiento del ente público, las cuales se encuentran pendiente de pago.

También se encuentran registrados, los subsidios para otras medidas económicas, (personal administrativo).

Además, se integra por las retenciones y contribuciones a favor de terceros como son: ISSS, 2 % del Impuesto sobre Nóminas, 10 % del I.S.R. por Arrendamiento y Honorarios, así como el 2 % del Impuesto sobre Nóminas a prestadores de servicios, y otras retenciones a terceros, los cuales se encuentran pendientes de enterar.



También, se encuentran registrados los rendimientos bancarios, mismos que se encuentran pendientes de regularizar, para ello se está llevando a cabo las gestiones correspondientes ante la Secretaría de Finanzas para dicha regularización.

**CUENTAS POR PAGAR A CORTO PLAZO**

( Cifras en Pesos )

CONCEPTO	VENCIMIENTO (DÍAS)	2025	2024
<b>Servicios Personales por Pagar a Corto Plazo</b>	≤ 365	\$ 285,454.38	\$ 7,011,198.63
<b>Proveedores por Pagar a Corto Plazo</b>	≤ 365	91,556.94	166,045.60
<b>Transferencias Otorgadas por Pagar a Corto Plazo</b>	≤ 365	3,762.02	5,545.72
<b>Retenciones y Contribuciones por Pagar a Corto Plazo</b>	≤ 365	2,365,759.45	6,216,692.67
<b>Otras Cuentas por Pagar a Corto Plazo</b>	≤ 365	25,264.74	4,496.68
<b>SUMAS</b>		<b>\$ 2,771,797.53</b>	<b>\$ 13,403,979.30</b>

**Otros Pasivos a Corto Plazo**

El saldo de este rubro representa el 56.1 % del total del pasivo circulante y asciende a \$ 3,541,642.80 el cual se integra principalmente de los ingresos por la cursos impartidos y rendimientos generados, pendientes de enviar a la tesorería única dependiente de la secretaria de finanzas.

**OTROS PASIVOS A CORTO PLAZO**

( Cifras en Pesos )

CONCEPTO	2025	2024
<b>Ingresos por Clasificar</b>	\$ 3,541,642.80	\$ 196,298.06
<b>SUMAS</b>	<b>\$ 3,541,642.80</b>	<b>\$ 196,298.06</b>

**No Circulante**

**Pasivos Diferidos a Largo Plazo**

El saldo de este rubro al 30 de septiembre de 2025 es de \$ 1,808.04, y representa el 100 % del total del pasivo no circulante del **Instituto de Capacitación y Vinculación Tecnológica del Estado de Chiapas**, el cual se integra por retenciones de ISR de sueldos y salarios, no pagado a la fecha que se informa, así como por rendimientos no reintegrados a la Tesorería Única dependiente de la Secretaría de Finanzas.





**GOBIERNO CONSTITUCIONAL DEL ESTADO DE CHIAPAS**  
**INSTITUTO DE CAPACITACIÓN Y VINCULACIÓN**  
**TECNOLÓGICA DEL ESTADO DE CHIAPAS**  
**NOTAS A LOS ESTADOS FINANCIEROS**  
**DEL 1 DE ENERO AL 30 DE SEPTIEMBRE DE 2025**  
**(Cifras en Pesos)**

Página 16 de 24

Fecha: 27/10/2025

**PASIVOS DIFERIDOS A LARGO PLAZO**

( Cifras en Pesos )

CONCEPTO	VENCIMIENTO (DÍAS)	2025	2024
Otros Pasivos Diferidos a Largo Plazo	> 365	\$ 1,808.04	\$ 2,523.43
<b>SUMAS</b>		<b>\$ 1,808.04</b>	<b>\$ 2,523.43</b>

**NOTAS AL ESTADO DE VARIACIÓN EN LA HACIENDA PÚBLICA**

La Hacienda Pública representa el importe de los bienes y derechos que son propiedad del **Instituto de Capacitación y Vinculación Tecnológica del Estado de Chiapas**, dicho importe es modificado principalmente por el resultado positivo obtenido al 30 de septiembre de 2025, el cual asciende a \$ 72,248,282.03.

El Estado de Variación en la Hacienda Pública muestra las modificaciones o cambios realizados en la Hacienda Pública, dichas variaciones representan las adquisiciones de bienes muebles e inmuebles consideradas como inversión, así como, la disponibilidad para la continuidad de obras en proceso, de la misma manera, es afectado por el resultado derivado del registro de operaciones de ejercicios anteriores por reintegros, depuración contable; a la fecha que se informa, la Hacienda Pública refleja un saldo de \$ 173,385,765.25.

Así también, es modificado por el aumento o disminución al patrimonio, derivado del registro de movimientos realizados durante el periodo que se informa. A la fecha que se informa la modificación neta positiva al patrimonio es de \$ 44,377,847.54.

**HACIENDA PÚBLICA/PATRIMONIO**

( Cifras en Pesos )

CONCEPTO	2025	2024
<b>Patrimonio Contribuido</b>	\$ 22,081,436.35	\$ 22,051,436.35
<b>Patrimonio Generado</b>	151,304,328.80	106,956,481.36
<b>Revalúos</b>	7,966.50	0.00
<b>SUMAS</b>	<b>\$ 173,385,765.25</b>	<b>\$ 129,007,917.71</b>

**Patrimonio Contribuido**

***Donaciones de Capital***

El importe de \$ 22,081,436.35 corresponde al terreno donado para la Unidad de Capacitación Reforma por un importe de \$ 6,892,944.00, así como el registro del terreno donado para la Unidad de Capacitación Villaflores por un importe de \$ 700,000.00, por la donación del terreno de la Unidad de Capacitación de Ocosingo por el importe de \$ 30,000.00, por la donación del inmueble que ocupa la Unidad de Capacitación de Catatzaja por un importe de \$ 2,372,812.35, Terreno donado por el Municipio de Tuxtla Gutiérrez por un importe de 6,939,900.00 y la





**GOBIERNO CONSTITUCIONAL DEL ESTADO DE CHIAPAS**  
**INSTITUTO DE CAPACITACIÓN Y VINCULACIÓN**  
**TECNOLÓGICA DEL ESTADO DE CHIAPAS**  
**NOTAS A LOS ESTADOS FINANCIEROS**  
**DEL 1 DE ENERO AL 30 DE SEPTIEMBRE DE 2025**  
**(Cifras en Pesos)**

Página 17 de 24

Fecha: 27/10/2025

construcción de las aulas de la Unidad de Capacitación Tuxtla por el importe de 2,145,780.00 y por la donación del inmueble que ocupa la Unidad de Capacitación Yajalón, por \$ 3,000,000.00 respectivamente.

**DONACIONES DE CAPITAL**

( Cifras en Pesos )

CONCEPTO	NATURALEZA	2025	2024
<b>Donaciones de Capital</b>	Acreedora	\$ 22,081,436.35	\$ 22,051,436.35
	<b>SUMAS</b>	<b>\$ 22,081,436.35</b>	<b>\$ 22,051,436.35</b>

**Patrimonio Generado**

**Resultados del Ejercicio (Ahorro/Desahorro)**

El resultado positivo obtenido al periodo que se informa asciende a \$ 72,248,282.03 y representa las adquisiciones de bienes muebles e inmuebles consideradas como inversión, así como, la disponibilidad financiera para cubrir gastos de operación y/o inversión.

**RESULTADOS DEL EJERCICIO (AHORRO/DESAHORRO)**

( Cifras en Pesos )

CONCEPTO	PROCEDENCIA	2025	2024
<b>Resultados del Ejercicio (Ahorro/Desahorro)</b>	Ingresos y Otros Beneficios menos Gastos y Otras Pérdidas	\$ 72,248,282.03	\$ 30,306,648.15
	<b>SUMAS</b>	<b>\$ 72,248,282.03</b>	<b>\$ 30,306,648.15</b>





**Resultados de Ejercicios Anteriores**

Este rubro se integra principalmente por saldos de años anteriores, así como, por el traspaso del resultado del ejercicio anterior, efectuado al inicio del presente ejercicio; también se incluyen, aquellos movimientos realizados en el periodo que se informa por concepto de: transferencias de bienes muebles e inmuebles a otras dependencias o entes públicos, bajas de activos por encontrarse defectuosos e inservibles y por actas circunstanciadas de hechos, así como, reintegros de años anteriores y depuración de saldos.

**RESULTADOS DE EJERCICIOS ANTERIORES**

( Cifras en Pesos )

CONCEPTO	PROCEDENCIA	2025	2024
<b>Resultados de Ejercicios Anteriores</b>	Traspaso de Saldos, Transferencias, Bajas de Bienes, Reintegros, Depuración Contable, y Pérdidas.	\$ 79,048,080.37	\$ 76,649,833.21
<b>SUMAS</b>		<b>\$ 79,048,080.37</b>	<b>\$ 76,649,833.21</b>

**Revalúos**

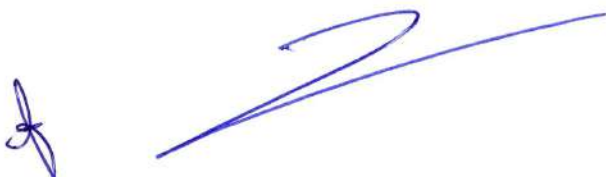
Este rubro corresponde principalmente al revalúo del terreno que fue donado por el honorable ayuntamiento del municipio de Ocosingo, para la Unidad de Capacitación de Ocosingo, según boleta emitida por la Dirección de Catastro del Estado, según folio número 3424237.

**REVALÚOS**

( Cifras en Pesos )

PATRIMONIO GENERADO	PROCEDENCIA	2025	2024
Revalúo de Bienes Inmuebles	Revalúo del Terreno de la Unidad de Capacitación de Ocosingo, Chiapas.	\$ 7,966.50	\$ 0.00
<b>SUMAS</b>		<b>\$ 7,966.50</b>	<b>\$ 0.00</b>

6



## NOTAS AL ESTADO DE FLUJOS DE EFECTIVO

El Estado de Flujos de Efectivo, muestra los flujos de efectivo del **Instituto de Capacitación y Vinculación Tecnológica del Estado de Chiapas**, conformado por los elementos básicos: origen y aplicación de los recursos.

### *Flujo de Efectivo de las Actividades de Operación*

Durante el periodo que se informa, los orígenes de actividades de operación cobrados fueron por la cantidad de \$ 198,783,831.30. Las aplicaciones de actividades de operación pagadas por el periodo comprendido del 1 de enero al 30 de septiembre de 2025, asciende a \$ 126,535,549.27, el cual refleja un flujo neto positivo por actividades de operación por un importe de \$ 72,248,282.03.

### *Flujo de Efectivo de las Actividades de Inversión*

Durante el periodo que se informa, los orígenes de actividades de inversión cobrados fueron por la cantidad de \$ 12,731,764.21. Las aplicaciones de actividades de inversión pagadas por el periodo comprendido del 1 de enero al 30 de septiembre de 2025, asciende a \$ 34,102,868.36, el cual refleja un flujo neto a la baja por actividades de inversión por un importe de \$ 21,371,104.15.

### *Flujo de Efectivo de las Actividades de Financiamiento*

Durante el periodo que se informa, los orígenes de actividades de financiamiento cobrados fueron por la cantidad de \$ 3,366,112.80. Las aplicaciones de actividades de financiamiento pagadas por el periodo comprendido del 1 de enero al 30 de septiembre de 2025, asciende a \$ 11,970,542.57, el cual refleja un flujo neto negativo por actividades de financiamiento por un importe de \$ 8,604,429.77.

### *Incremento/Disminución Neta en el Efectivo y Equivalentes al Efectivo*

El incremento neto en el efectivo y equivalentes al 30 de septiembre de 2025 tiene un saldo de \$ 42,272,748.11.

### *Efectivo y Equivalentes al Efectivo al Final del Ejercicio*

Las cifras del efectivo y equivalentes al efectivo, al final del ejercicio que figuran en la última parte del Estado de Flujos de Efectivo, es el siguiente:

#### **EFFECTIVO Y EQUIVALENTES AL EFECTIVO AL FINAL DEL EJERCICIO**

( Cifras en Pesos )

CONCEPTO	2025	2024
<b>Efectivo y Equivalentes al Efectivo al Final del Ejercicio</b>	<b>\$ 77,304,276.98</b>	<b>\$ 35,031,528.87</b>





**GOBIERNO CONSTITUCIONAL DEL ESTADO DE CHIAPAS**  
**INSTITUTO DE CAPACITACIÓN Y VINCULACIÓN**  
**TECNOLÓGICA DEL ESTADO DE CHIAPAS**  
**NOTAS A LOS ESTADOS FINANCIEROS**  
**DEL 1 DE ENERO AL 30 DE SEPTIEMBRE DE 2025**  
**(Cifras en Pesos)**

Página 20 de 24

Fecha: 27/10/2025

***Efectivo y Equivalentes***

El análisis de los saldos inicial y final del efectivo y equivalentes al efectivo, al final del ejercicio del estado de flujos de efectivo, respecto a la composición del rubro de efectivo y equivalentes es como sigue:

**EFFECTIVO Y EQUIVALENTES**

( Cifras en Pesos )

CONCEPTO	2025	2024
Efectivo	\$ 258,778.04	\$ 0.00
Bancos/Dependencias y Otros	70,353,658.54	34,894,405.14
Fondos con Afectación Específica	6,554,716.67	0.00
Depósitos de Fondos de Terceros en Garantía y/o Administración	137,123.73	137,123.73
<b>TOTAL</b>	<b>\$ 77,304,276.98</b>	<b>\$ 35,031,528.87</b>

***Adquisiciones de las Actividades de Inversión efectivamente pagadas***

Al 30 de septiembre de 2025, se realizaron adquisiciones de las Actividades de Inversión efectivamente pagadas, respecto del apartado de aplicación, mismas que a continuación se describen:

**ADQUISICIONES DE ACTIVIDADES DE INVERSIÓN EFECTIVAMENTE PAGADAS**

( Cifras en Pesos )

CONCEPTO	2025	2024
<b>Bienes Inmuebles, Infraestructura y Construcciones en Proceso</b>	<b>\$ 3,422,221.01</b>	<b>\$ 18,025,774.38</b>
Construcciones en Proceso en Bienes Propios	3,422,221.01	18,025,774.38
<b>Bienes Muebles</b>	<b>0.00</b>	<b>2,369,902.90</b>
Vehículos y Equipo de Transporte	0.00	2,369,902.90
<b>Otras Inversiones</b>	<b>30,680,647.35</b>	<b>16,575,147.34</b>
<b>TOTAL</b>	<b>\$ 34,102,868.36</b>	<b>\$ 36,970,824.62</b>




6

**Conciliación de Flujos de Efectivo Netos**

A continuación, se presenta la Conciliación de los Flujos de Efectivo Netos de las Actividades de Operación y saldos de Resultados del Ejercicio (Ahorro/Desahorro):

**CONCILIACIÓN DE FLUJOS DE EFECTIVO NETOS**  
( Cifras en Pesos )

CONCEPTO	2025	2024
Resultados del Ejercicio Ahorro/Desahorro	\$ 72,248,282.03	\$ 30,306,648.15
Movimientos de partidas (o rubros) que no afectan al efectivo	0	0
Disminución de Inventarios	0	0
<b>Flujos de Efectivo Netos de las Actividades de Operación</b>	<b>\$ 72,248,282.03</b>	<b>\$ 30,306,648.15</b>



**CONCILIACIÓN ENTRE LOS INGRESOS PRESUPUESTARIOS Y CONTABLES, ASÍ COMO ENTRE LOS EGRESOS PRESUPUESTARIOS Y LOS GASTOS CONTABLES**

De conformidad a lo dispuesto por el "Acuerdo por el que se emite el formato de conciliación entre los ingresos presupuestarios y contables, así como entre los egresos presupuestarios y los gastos contables" y sus modificaciones, dictado por el Consejo Nacional de Armonización Contable, a continuación, se presenta la conciliación contable-presupuestaria, correspondiente del 1 de enero al 30 de septiembre de 2025:

**INSTITUTO DE CAPACITACIÓN Y VINCULACIÓN TECNOLÓGICA DEL ESTADO DE CHIAPAS**  
**CONCILIACIÓN ENTRE LOS INGRESOS PRESUPUESTARIOS Y CONTABLES**  
**DEL 1 DE ENERO AL 30 DE SEPTIEMBRE DE 2025**  
( Cifras en Pesos )

CONCEPTO	2025
<b>1. Total de Ingresos Presupuestarios</b>	<b>\$ 198,783,790.24</b>
<b>2. Más Ingresos Contables No Presupuestarios</b>	<b>41.06</b>
2.1 Ingresos Financieros	0
2.2 Incremento por Variación de Inventarios	0
2.3 Disminución del Exceso de Estimaciones por Pérdida o Deterioro u Obsolescencia	0
2.4 Disminución del Exceso de Provisiones	0
2.5 Otros Ingresos y Beneficios Varios	41.06
2.6 Otros Ingresos Contables No Presupuestarios	0
<b>3. Menos Ingresos Presupuestarios No Contables</b>	<b>0</b>
3.1 Aprovechamientos Patrimoniales	0
3.2 Ingresos Derivados de Financiamientos	0
3.3 Otros Ingresos Presupuestarios No Contables	0
<b>4. Total de Ingresos Contables</b>	<b>\$ 198,783,831.30</b>




**GOBIERNO CONSTITUCIONAL DEL ESTADO DE CHIAPAS**  
**INSTITUTO DE CAPACITACIÓN Y VINCULACIÓN**  
**TECNOLÓGICA DEL ESTADO DE CHIAPAS**  
**NOTAS A LOS ESTADOS FINANCIEROS**  
**DEL 1 DE ENERO AL 30 DE SEPTIEMBRE DE 2025**  
**(Cifras en Pesos)**

Página 23 de 24

Fecha: 27/10/2025

**INSTITUTO DE CAPACITACIÓN Y VINCULACIÓN TECNOLÓGICA DEL ESTADO DE CHIAPAS**  
**CONCILIACIÓN ENTRE LOS EGRESOS PRESUPUESTARIOS Y LOS GASTOS CONTABLES**  
**DEL 1 DE ENERO AL 30 DE SEPTIEMBRE DE 2025**  
**( Cifras en Pesos )**

CONCEPTO	2025
<b>1. Total de Egresos Presupuestarios</b>	<b>\$ 126,535,545.40</b>
<b>2. Menos Egresos Presupuestarios No Contables</b>	<b>0</b>
2.1 Materias Primas y Materiales de Producción y Comercialización	0
2.2 Materiales y Suministros	0
2.3 Mobiliario y Equipo de Administración	0
2.4 Mobiliario y Equipo Educativo y Recreativo	0
2.5 Equipo e Instrumental Médico y de Laboratorio	0
2.6 Vehículos y Equipo de Transporte	0
2.7 Equipo de Defensa y Seguridad	0
2.8 Maquinaria, Otros Equipos y Herramientas	0
2.9 Activos Biológicos	0
2.10 Bienes Inmuebles	0
2.11 Activos Intangibles	0
2.12 Obra Pública en Bienes de Dominio Público	0
2.13 Obra Pública en Bienes Propios	0
2.14 Acciones y Participaciones de Capital	0
2.15 Compra de Títulos y Valores	0
2.16 Concesión de Préstamos	0
2.17 Inversiones en Fideicomisos, Mandatos y Otros Análogos	0
2.18 Provisiones para Contingencias y Otras Erogaciones Especiales	0
2.19 Amortización de la Deuda Pública	0
2.20 Adeudos de Ejercicios Fiscales Anteriores (ADEFAS)	0
2.21 Otros Egresos Presupuestarios No Contables	0
<b>3. Más Gastos Contables No Presupuestarios</b>	<b>3.87</b>
3.1 Estimaciones, Depreciaciones, Deterioros, Obsolescencia y Amortizaciones	0
3.2 Provisiones	0
3.3 Disminución de Inventarios	0
3.4 Otros Gastos	3.87
3.5 Inversión Pública no Capitalizable	0
3.6 Materiales y Suministros (consumos)	0
3.7 Otros Gastos Contables No Presupuestarios	0
<b>4. Total de Gastos Contables</b>	<b>\$ 126,535,549.27</b>





### NOTAS DE MEMORIA (CUENTAS DE ORDEN)

Las Notas de Memoria contienen información sobre las cuentas de orden tanto contables como presupuestarias que se utilizan para registrar los movimientos de valores que no afecten o modifiquen el Estado de Situación Financiera del **Instituto de Capacitación y Vinculación Tecnológica del Estado de Chiapas**, sin embargo, su incorporación en libros es necesaria con fines de recordatorio, de control y en general sobre los aspectos administrativos, o bien, para consignar sus derechos o responsabilidades contingentes que puedan, o no, presentarse en el futuro.

Al 30 de septiembre de 2025, las cuentas que se manejan para efectos de estas Notas son las siguientes:

#### Cuentas de Orden Contables

Al 30 de septiembre de 2025, no presenta saldos.

#### Cuentas de Orden Presupuestario

##### *Cuentas de Ingresos*

(No Aplica)

##### *Cuentas de Egresos*

Los saldos de los rubros de las cuentas de orden presupuestarias de egresos del **Instituto de Capacitación y Vinculación Tecnológica del Estado de Chiapas**, registrados del 1 de enero al 30 de septiembre de 2025, son las siguientes:

#### CUENTAS DE ORDEN PRESUPUESTARIAS DE EGRESOS ( Cifras en Pesos )

CONCEPTO	2025
Presupuesto de Egresos Aprobado	\$ 247,509,233.00
Presupuesto de Egresos por Ejercer	145,219,008.27
Modificaciones al Presupuesto de Egresos Aprobado	27,532,392.18
Presupuesto de Egresos Comprometido	159,292,199.11
Presupuesto de Egresos Devengado	139,405,791.00
Presupuesto de Egresos Ejercido	136,688,700.54
Presupuesto de Egresos Pagado	130,341,407.53

  
Dr. César Arturo Espinosa Morales  
Director General

  
Lic. Fidel Orozco Martínez  
Director Administrativo

"Bajo protesta de decir verdad declaramos que los Estados Financieros y sus Notas, son razonablemente correctos y son responsabilidad del emisor"